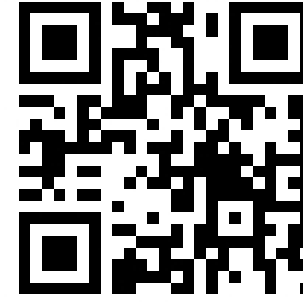


# CUP-LOCK

**SINCE'96**

**FORMWORK  
SCAFFOLDING  
SYSTEMS  
2024**



Web



Youtube



Referans

## FACTORY OF DİLOVASI

**Adress** : Kobi OSB 3. Cad. No:40  
Dilovası / KOCAELİ / TÜRKİYE

**Phone** : +90 262 742 06 37  
**Fax** : +90 262 742 08 37  
**Web** : ozleriskele.com  
**E-mail** : info@ozleriskele.com - ozler@ozleriskele.com

## BRANCH OF İZMİR

**Adress** : Kavaklıdere Mah. Ankara Cd. No:405/1  
Bornova / İZMİR

**Phone** : +90 232 479 01 37  
**District Manager** : Fatih Mehmet AYVACI  
**E-mail** : fatih@ozleriskele.com

## BRANCH OF ROMANIA

**Adress** : Strada DN CB Nr:274 Sat GLINA, Comuna  
GLINA / ILFOV ROMANIA

**Phone** : +40 371 340 262  
**District Manager** : İbrahim KARSLI  
**Web** : ozler.ro  
**E-mail** : office@ozler.ro



## CUP-LOCK İSKELE SİSTEMİ

Sistem, çalışma iskelesi veya kalıp altı iskelesi olarak kullanılır. Dikey ve yatay elemanlardan oluşur. Bağlantı noktaları alt tas, üst tas ve bademden oluşur. Zemini teraziye almak için TS EN 74-3 sertifikalı alt ayar milleri, döşeme ve kiriş altını teraziye almak için ise 4 yollu veya U başlıklı üst ayar milleri kullanılır. TS EN 12810-1 sertifikalı Cup-Lock dikey elemanlar standart olarak 48\*3,0 mm ve yatay elemanlar ise 48\*2,5 mm TSE belgeli mekanik testlere tabi tutulmuş sanayi borularından üretilir. Üretimlerimizde robotik kesme, delme ve kaynak prosesleri uygulanmaktadır. Yatay ve dikey elemanlar fırın boya işlemine tabi tutulmadan önce kumlama yapılarak yüzeyindeki kimyasal yağlardan arındırılır. Ayrıca talep halinde ürünlerimiz TS 914 EN ISO 1461 standartlarına göre daldırma galvaniz kaplanabilir.

## CUP-LOCK SCAFFOLDING SYSTEM

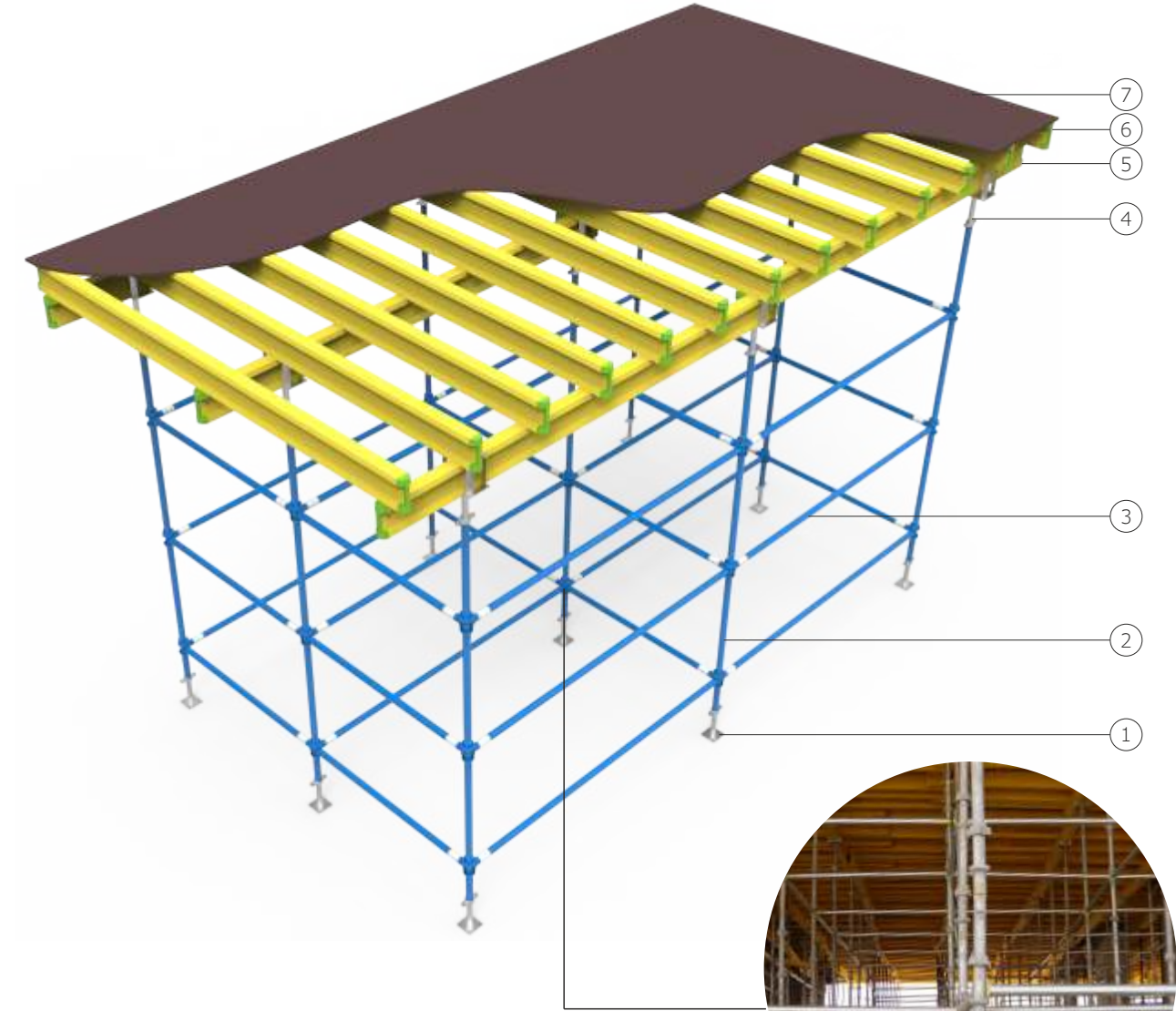
The system is used as a working scaffolding and as a carrier scaffolding under the floor and beam. It consists of vertical and horizontal elements. The connection points consist of top cup, bottom cup and paddle. TS EN 74-3 certified base and head jacks are used to balance the floor and the bottom of the Formwork. TS EN 12810-1 certificated Cup-Lock vertical elements are produced as standard 48\*3.0 mm and horizontal elements are made of 48 \* 2.5 mm TSE certified industrial tubes. Robotic cutting, drilling and welding processes are applied in our production. The steel products are cleaned with sandblasting before oven painting because of the industrial chemical oil. Upon request, our products can be hot dip galvanized according to TS 914 EN ISO 1461 standards.



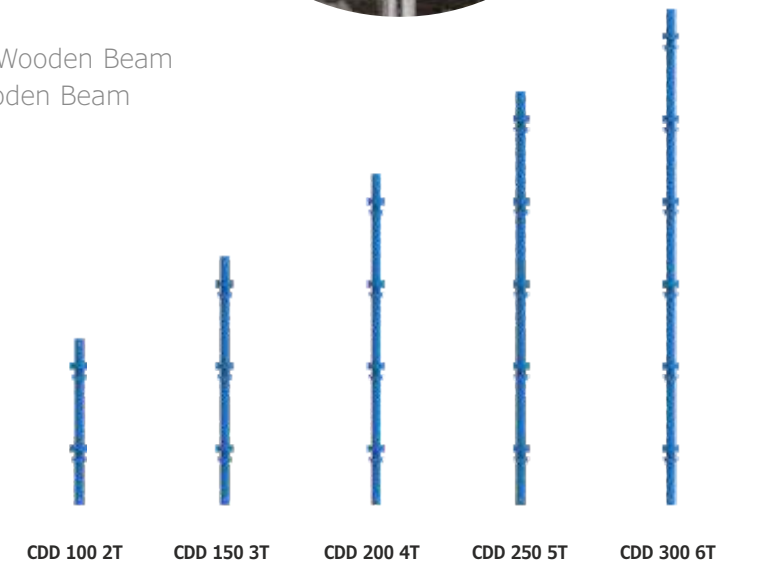
TS EN 12810 - 4D - SW09/300 - H1 - A/B - LS CUP LOCK İSKELE

**CUP-LOCK****İSKELE SİSTEMİ  
SCAFFOLDING SYSTEM**





- 1 - Alt Ayar Mili Ø38 / Base Jack Ø38
- 2 - Cup-Lock Dikme / Cup-Lock Standard
- 3 - Cup-Lock Yatay / Cup-Lock Ledger
- 4 - Ayar Mili DYB Ø38 / H20 Head Jack Ø38
- 5 - Ana Taşıyıcı - H20 Ahşap Kiriş / Main Beam - H20 Wooden Beam
- 6 - Tali Taşıyıcı - Izgara / Secondary Beam - H20 Wooden Beam
- 7 - Plywood





## Kontrol Talimatları

- 1 - Kurulum sonrasında.
- 2 - Düzenli aralıklarla.
- 3 - Üzerinde bir değişiklik yapıldığında.
- 4 - Sismik sarsıntı veya kuvvetli rüzgarlar gibi olumsuz hava şartlarından sonra.
- 5 - Denge sağlanmasını etkileyebilecek diğer koşullara maruz kaldığında kontrol gerçekleştirilmelidir.

## Checking Instructions

- 1 - After installation
- 2 - At regular time periods
- 3 - When a modification happens on it
- 4 - After negative weather conditions such as seismic tremor, strong winds
- 5 - Controls should be made when exposed to other conditions that could affect stability.

## Paketleme / Packing

Ürünlerin nakliye ve stoklamaya uygun tavsiye edilen paketleme örnekleri.

Recommended packing methods of products for transportation and storage.

### Cup-Lock Dikme Paketleme Örneği

Cup-Lock Standard Packing Method



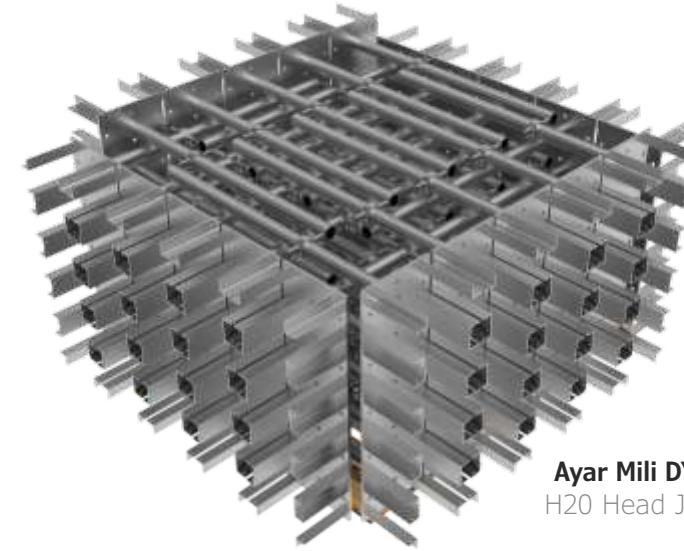
### Cup-Lock Yatay Paketleme Örneği

Cup-Lock Ledger Packing Method



### Alt Ayar Mili Ø38 Paketleme Örneği

Base Jack Ø38 Packing Method



### Ayar Mili DYB Ø38 Paketleme Örneği

H20 Head Jack Ø38 Packing Method

## Bakım - Onarım ve Depolama Talimatları

- 1 - Malzemelerin tamamının hammaddesi çelik olduğundan su içerisinde ve aşırı nemli ortamlarda bulundurulmamalıdır.
- 2 - Kaplaması veya boyası hasar görmüş malzemelerin uygun kaplama malzemesi ile tamirata mümkündür. Bu tür bir işlem için üretici firmadan danışmanlık desteği alınız.
- 3 - Deforme olmuş ürünlerin düzeltilmesi ve tekrar kullanımı mutlaka yetkili personel gözetiminde yapılmalı, kullanıma uygun hale gelmezse kesinlikle kullanılmamalıdır.
- 4 - Ürünlerin stoklanması, üzeri kapalı ve dış hava koşullarından doğrudan etkilenmeyecek şekilde yapılmalıdır.
- 5 - Dış ortamda depolanan ürünlerin üzeri örtülmelidir (çadır bezi, naylon vs.).
- 6 - Ürünler depolama alanına taşınırken (forklift, kule vinç vs.) mutlaka paketin altından taşınmalıdır.

## Maintenance - Repair and Storage Instructions

- 1 - Since almost all of the materials are made of steel, they should not be kept in water and in extremely humid environments.
- 2 - It is possible to repair the damaged coating or paint of materials with suitable coating material. For this kind of procedures, consultancy support is provided by the manufacturer.
- 3 - Repair and reuse of the deformed products must be done under the supervision of authorized personnel. If the products are in shape not suitable for using, they must not be used.
- 4 - The storage of the product must be done so that they are not directly affected by outdoor weather conditions.
- 5 - Products stored outside must be covered over (canvas, nylon cover).
- 6 - Products must be transported by being held and carried from under the pack when they are moved to the storage area.

KOD CODE	BOYUT cm SIZE cm	AĞIRLIK kg WEIGHT kg
130102002	100-2t	4,40
130104002	150-3t	6,60
130106002	200-4t	8,80
130108002	250-5t	11,00
130110002	300-6t	13,20



**Cup-Lock Dikme**  
Cup-Lock Standard

KOD CODE	BOYUT cm SIZE cm	AĞIRLIK kg WEIGHT kg
130203002	100	3,00
130204002	120	3,40
130205002	150	4,20
130206002	200	5,50
130207002	250	6,80



**Cup-Lock Yatay**  
Cup-Lock Ledger

KOD CODE	BOYUT cm SIZE cm	AĞIRLIK kg WEIGHT kg
130301002		10,10



**Cup-Lock Konsol**  
Cup-Lock Bracket

KOD CODE	BOYUT cm SIZE cm	AĞIRLIK kg WEIGHT kg
130401003		0,30



**İskele Ekleme Elemanı Ø48**  
Scaffold Connection Ø48

KOD CODE	BOYUT cm SIZE cm	AĞIRLIK kg WEIGHT kg
300102003	070	3,10
300103003	100	4,30

**Alt Ayar Mili Ø38**  
Base Jack Ø38



KOD CODE	BOYUT cm SIZE cm	AĞIRLIK kg WEIGHT kg
300202003	070	3,60
300203003	100	4,40

**Ayar Mili UB Ø38**  
Head Jack UB Ø38



KOD CODE	BOYUT cm SIZE cm	AĞIRLIK kg WEIGHT kg
300302003	070	7,30
300303003	100	8,10

**Ayar Mili DYB Ø38**  
H20 Head Jack Ø38

