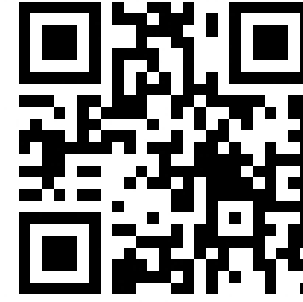


# OCF

**SINCE'96**

**FORMWORK  
SCAFFOLDING  
SYSTEMS  
2024**



Web



Youtube



Referans

## FACTORY OF DİLOVASI

**Adress** : Kobi OSB 3. Cad. No:40  
Dilovası / KOCAELİ / TÜRKİYE

**Phone** : +90 262 742 06 37  
**Fax** : +90 262 742 08 37  
**Web** : ozleriskele.com  
**E-mail** : info@ozleriskele.com - ozler@ozleriskele.com

## BRANCH OF İZMİR

**Adress** : Kavaklıdere Mah. Ankara Cd. No:405/1  
Bornova / İZMİR

**Phone** : +90 232 479 01 37  
**District Manager** : Fatih Mehmet AYWACI  
**E-mail** : fatih@ozleriskele.com

## BRANCH OF ROMANIA

**Adress** : Strada DN CB Nr:274 Sat GLINA, Comuna  
GLINA / ILFOV ROMANIA

**Phone** : +40 371 340 262  
**District Manager** : İbrahim KARSLI  
**Web** : ozler.ro  
**E-mail** : office@ozler.ro

## OCF / TIRMANIR SİSTEMLER

Sistem, perde ve kolon kalıplarının yüksekliğe bağlı olarak tek seferde dökülmesinin mümkün olmadığı durumlarda çift veya tek taraflı olarak kullanılır. Özellikle viyadük ayaklarında, kör cephe perdelerde, payanda vurulması mümkün olmayan perde kalıplarının dış yüzeylerinde kullanılır. Standart olarak 120 - 150 - 200 - 250 cm'lik tırmanma konsolları üretilir. Konsollar beton yüzeylere kalıcı ankraj + konik + askı makarası ile asılır. ÖZLER tarafından geliştirilmiş hidrolik ve mekanik mekanizmalar sayesinde konsollar üzerindeki kalıp sistemi ile birlikte kolayca deplase edilebilir. Üretimlerimizde robotik kesme, delme ve kaynak prosesleri uygulanmaktadır. Konsollar fırın boya işlemine tabi tutulmadan önce kumlama yapılarak yüzeyindeki kimyasal yağlardan arındırılır. Ayrıca talep halinde ürünlerimiz TS 914 EN ISO 1461 standartlarına göre daldırma galvaniz kaplanabilir.

## OCF / CLIMBING SYSTEMS

OCF is used depending on the height of the wall or column formwork. OCF can be used double or single-sided in situations where it is not possible to cast at one time. Particularly, it's used in bridge piers, facades and shaft structures. The system has standard sizes of 120 - 150 - 200 - 250 cm. Consoles are fixed on concrete surfaces using lost anchor, conical and bolt. The formwork system can be carried together with the consoles by means of the hydraulic or mechanical systems developed by ÖZLER. Robotic cutting, drilling and welding processes are used in our production. The steel products are cleaned with sandblasting before oven painting because of the industrial chemical oil. Upon request, our products can be hot dip galvanized according to TS 914 EN ISO 1461 standards.



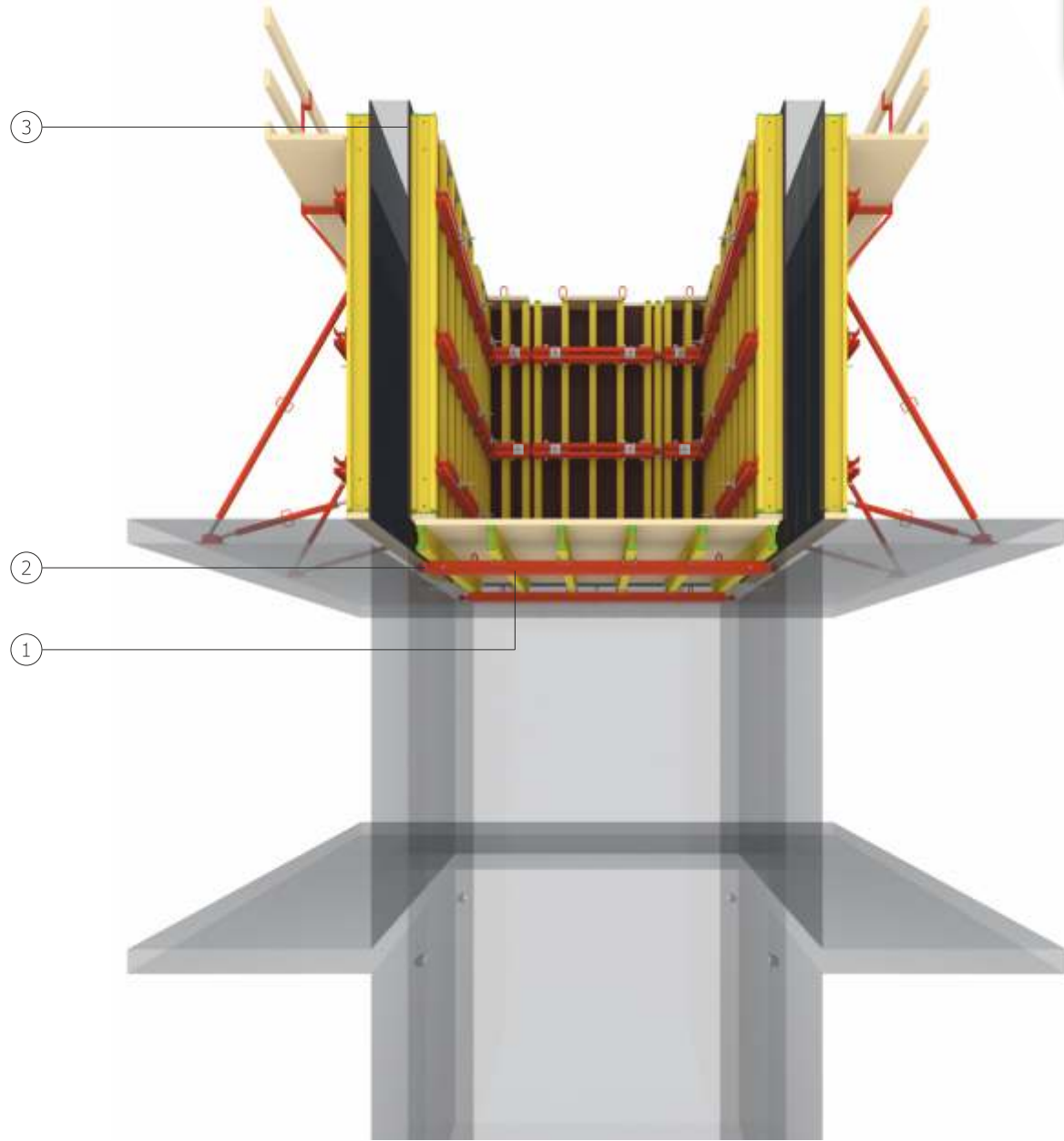
**OCF** TIRMANIR SİSTEMLER  
CLIMBING SYSTEMS

**OCF / ŞAFT PLATFORMU SİSTEMİ**

OCF Şaft Platformu Sistemi yapılarda asansör, merdiven ve şaft boşluklarında kullanılan perde kalıplarının montajında güvenli bir çalışma alanı oluşturmak için kullanılır. Platform, yapının ilk perde betonu dökümünden sonra yerine montajlanır ve son döküme kadar şaftın içerisinden çıkarılmaz. Her katta bir, yukarı doğru hareket ettirilerek kullanılır. Sistemin montajında mafsallı askı ve kalıcı ankraj olmak üzere iki farklı yöntem kullanılır.

**OCF / SHAFT PLATFORM SYSTEM**

OCF Shaft Platform System is used in buildings to provide safely working area in elevator, stair, shaft opening and assembly of wall formwork. The platform is installed after the first wall casting and is not removed from the shaft until the last casting. It is used by moving it upwards to each floor. Two different method such as articulated and anchoring are used in the assembly of the shaft platform.

Mafsallı  
Hinged

- 1 - OCF Shaft Kuşağı - Mafsallı / OCF Shaft Waler - Hinged
- 2 - OCF Mafsallı Askı / OCF Hinged Component
- 3 - Rezervasyon Kalıbı / Gap Box

**OCF Şaft Kuşağı - Mafsallı**  
OCF Shaft Waler - Hinged

KOD CODE	BOYUT cm SIZE cm	AĞIRLIK kg WEIGHT kg
SPECIAL	NPU 100	22,00
SPECIAL	NPU 120	27,00

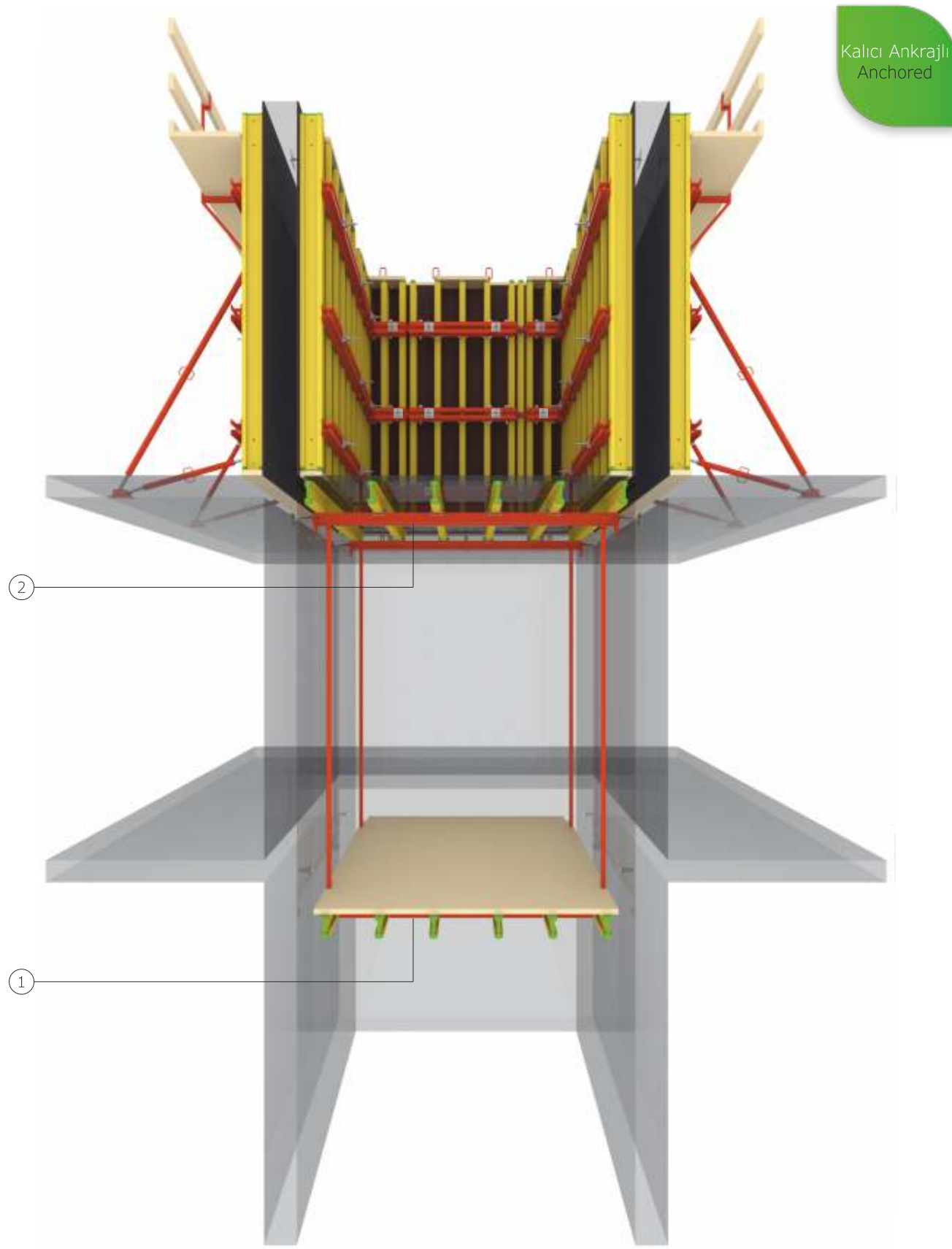
**OCF Mafsallı Askı**  
OCF Hinged Component

KOD CODE	BOYUT cm SIZE cm	AĞIRLIK kg WEIGHT kg
102703005		6,50

**Rezervasyon Kalıbı**  
Gap Box

KOD CODE	BOYUT cm SIZE cm	AĞIRLIK kg WEIGHT kg
102704003		1,30





Kalıcı Ankrajlı  
Anchored

1 - OCF Şaft Kuşağı - Alt / OCF Shaft Waler - Bottom  
2 - OCF Şaft Kuşağı - Ankrajlı / OCF Shaft Waler - Anchored

### OCF Şaft Kuşağı - Ankrajlı

OCF Shaft Waler - Anchored



KOD CODE	BOYUT cm SIZE cm	AĞIRLIK kg WEIGHT kg
SPECIAL	NPU 100	22,00
SPECIAL	NPU 120	27,00

### OCF Şaft Kuşağı - Alt

OCF Shaft Waler - Bottom



KOD CODE	BOYUT cm SIZE cm	AĞIRLIK kg WEIGHT kg
SPECIAL		

Ürün ağırlığı kat yüksekliği ve şaft genişliğine göre değişmektedir.

The product's weight changes according to the floor height and shaft width.



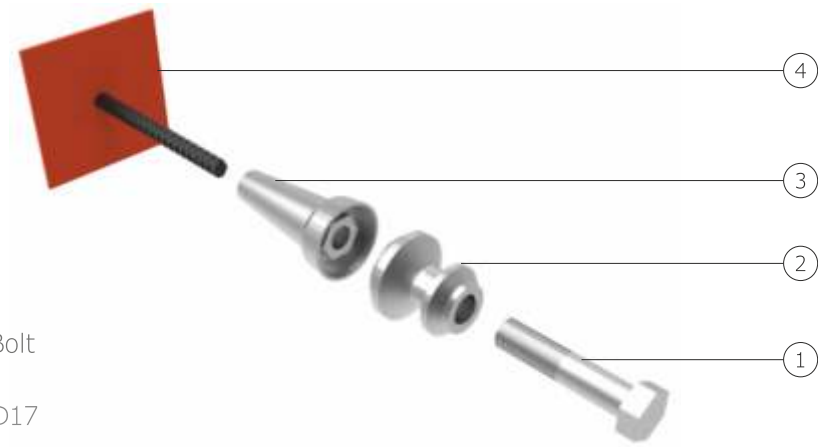
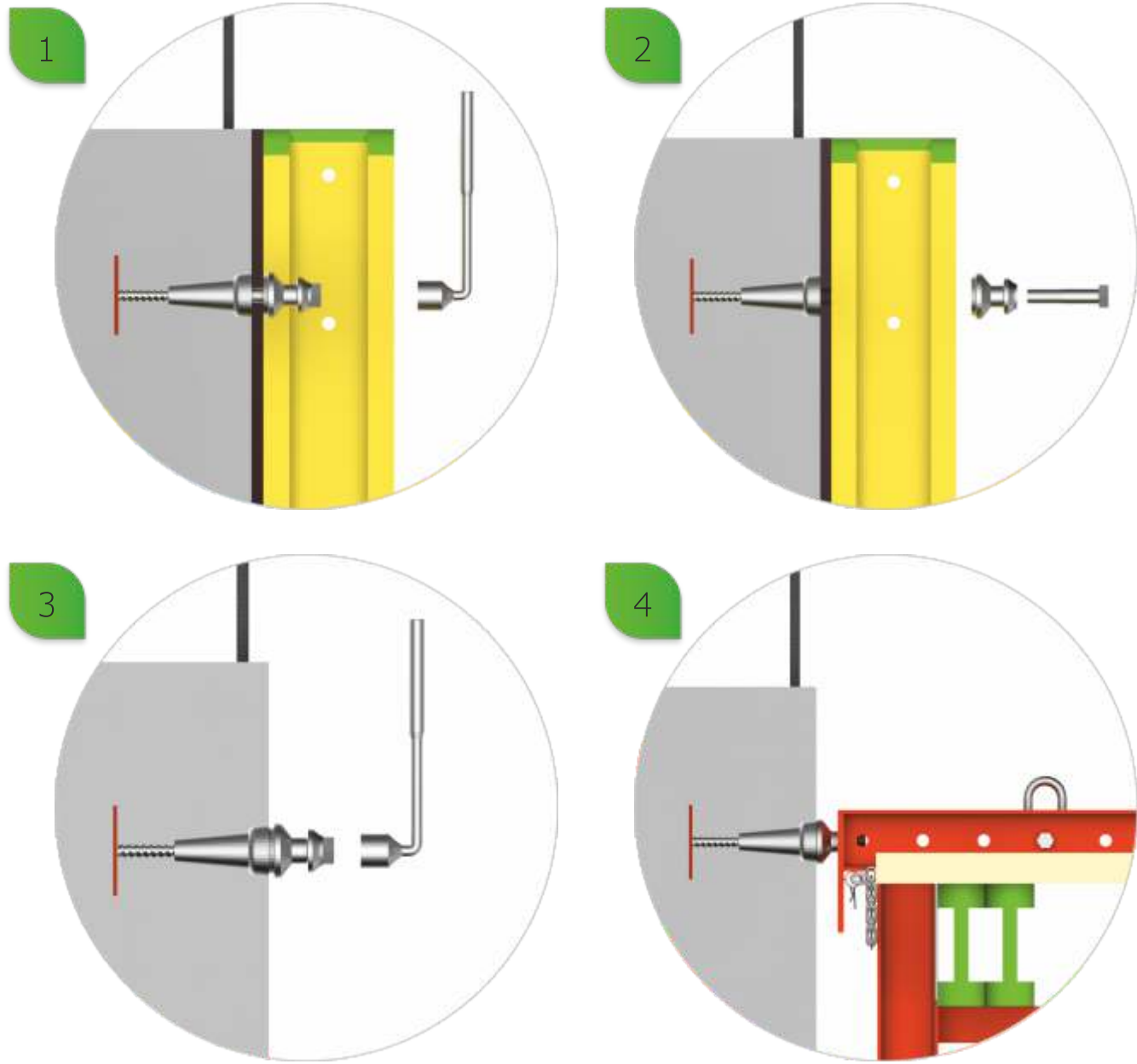
**OCF / STANDART TIRMANIR KALIP SİSTEMİ**

OCF Standart Tırmanır Kalıp Sistemiyle 120 - 150 - 200 - 250 cm açıklığında platformlar oluşturulabilir. Sistem, kalıp montajından önce dış perdelere kurulum ve vinç yardımı ile deplase edilir. Kalıp yüksekliğine bağlı olarak konsol ölçüsü belirlenir. Sistem genişliği ve adedi projenize uygun bir şekilde ÖZLER tarafından dizayn edilir.

**OCF / STANDARD CLIMBING FORMWORK SYSTEM**

Using OCF Standard Climbing Formwork System consoles with spans of 120 - 150 - 200 - 250 cm can be formed. This crane-movable system is installed on facades to support the formwork. The console span is determined depending on the formwork height. The system's width and quantity is designed by ÖZLER according to your project.





- 1 - Askı Makarası Civatası / Hanger Ring Bolt
- 2 - Askı Makarası / Hanger Ring
- 3 - Ankraj Koniği M24 D17 / Anchor M24 D17
- 4 - OCF Kalıcı Ankraj / OCF Lost Anchor



KOD CODE	BOYUT cm SIZE cm	AĞIRLIK kg WEIGHT kg
102501005	120	50,00



**OCF Tırmanma Konsolu 120**  
OCF Climbing Bracket 120

KOD CODE	BOYUT cm SIZE cm	AĞIRLIK kg WEIGHT kg
102502005	150	82,00



**OCF Tırmanma Konsolu 150**  
OCF Climbing Bracket 150

KOD CODE	BOYUT cm SIZE cm	AĞIRLIK kg WEIGHT kg
102503005	200	113,00



**OCF Tırmanma Konsolu 200**  
OCF Climbing Bracket 200

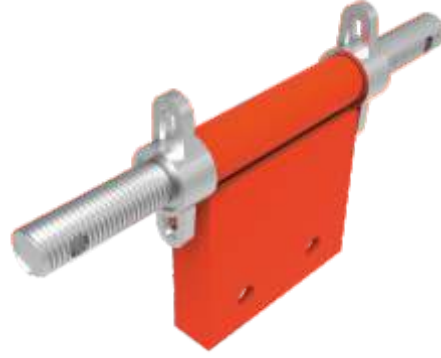
KOD CODE	BOYUT cm SIZE cm	AĞIRLIK kg WEIGHT kg
102510005	250	139,00



**OCF Tırmanma Konsolu 250**  
OCF Climbing Bracket 250

KOD CODE	BOYUT cm SIZE cm	AĞIRLIK kg WEIGHT kg
102507005		10,20

### OCF Destek Kuşağı Sabitleme Elemanı OCF Support Waler Fixing Component



KOD CODE	BOYUT cm SIZE cm	AĞIRLIK kg WEIGHT kg
102604003		1,00



### Ankraj Koniği M24 D17 Anchor M24 D17

KOD CODE	BOYUT cm SIZE cm	AĞIRLIK kg WEIGHT kg
102605003		0,80



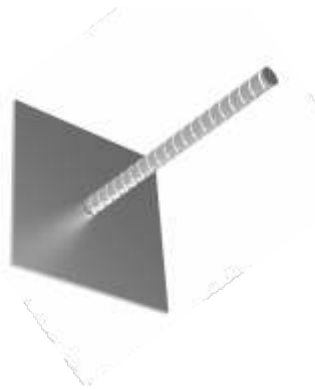
### Askı Makarası Hanger Ring

KOD CODE	BOYUT cm SIZE cm	AĞIRLIK kg WEIGHT kg
102606003	M24	0,50



### Askı Makarası Civatası Hanger Ring Bolt

KOD CODE	BOYUT cm SIZE cm	AĞIRLIK kg WEIGHT kg
102408010	15	1,30

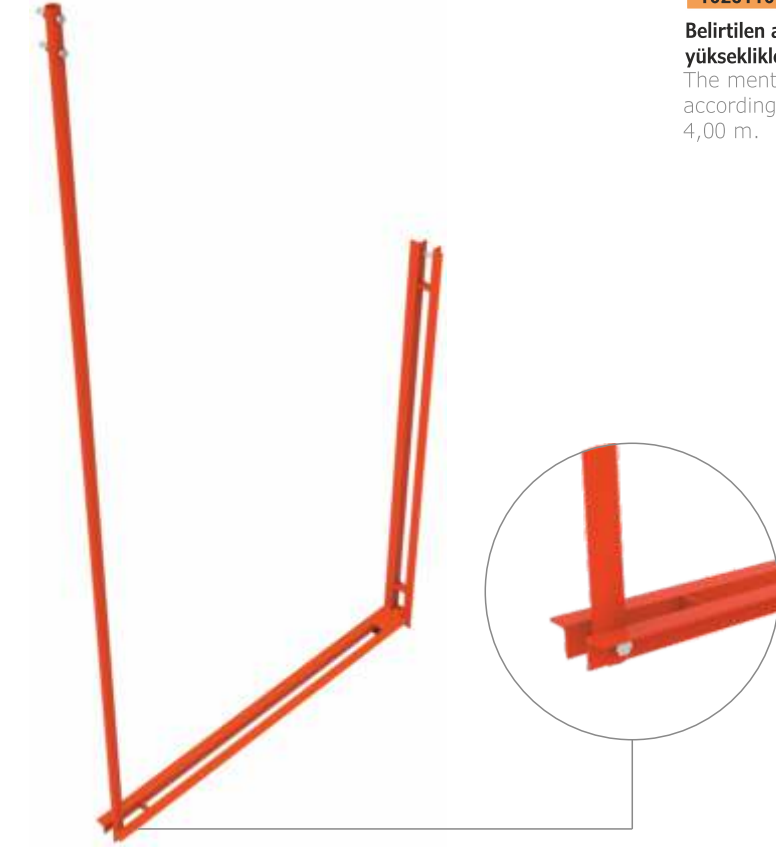


### OCF Kalıcı Ankraj OCF Lost Anchor

KOD CODE	BOYUT cm SIZE cm	AĞIRLIK kg WEIGHT kg
102504005	120	39,20
102505005	150	41,60
102506005	200	61,60
102511005	250	69,60

Belirtilen ağırlıklar 3,00 - 4,00 m arası kat yüksekliklerine göredir.  
The mentioned weights are determined according to floor levels between 3,00 - 4,00 m.

### OCF Tırmanma Konsolu Alt Platformu OCF Climbing Bracket Bottom Platform



### Boru Ø48\*2,5 Tube Ø48\*2,5

KOD CODE	BOYUT cm SIZE cm	AĞIRLIK kg WEIGHT kg
300403005	200	5,60
300404005	300	8,40
300405005	400	11,20
300407005	600	16,80



### Hareketli Kelepçe Swivel Coupler



KOD CODE	BOYUT in SIZE in	AĞIRLIK kg WEIGHT kg
301302023	1,5*1,5	1,00
300502003	1,5*2,0	1,20

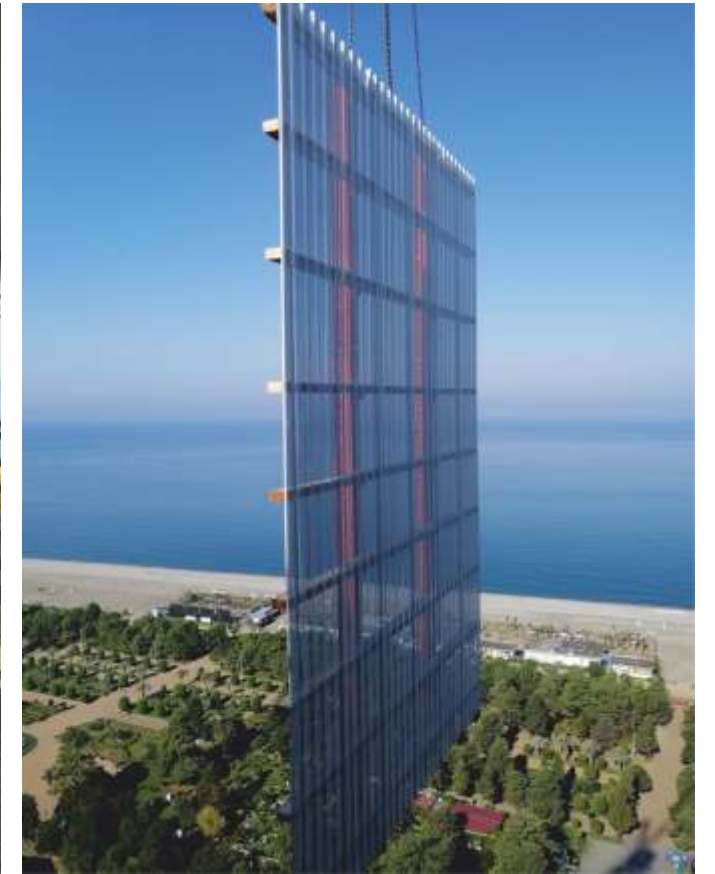
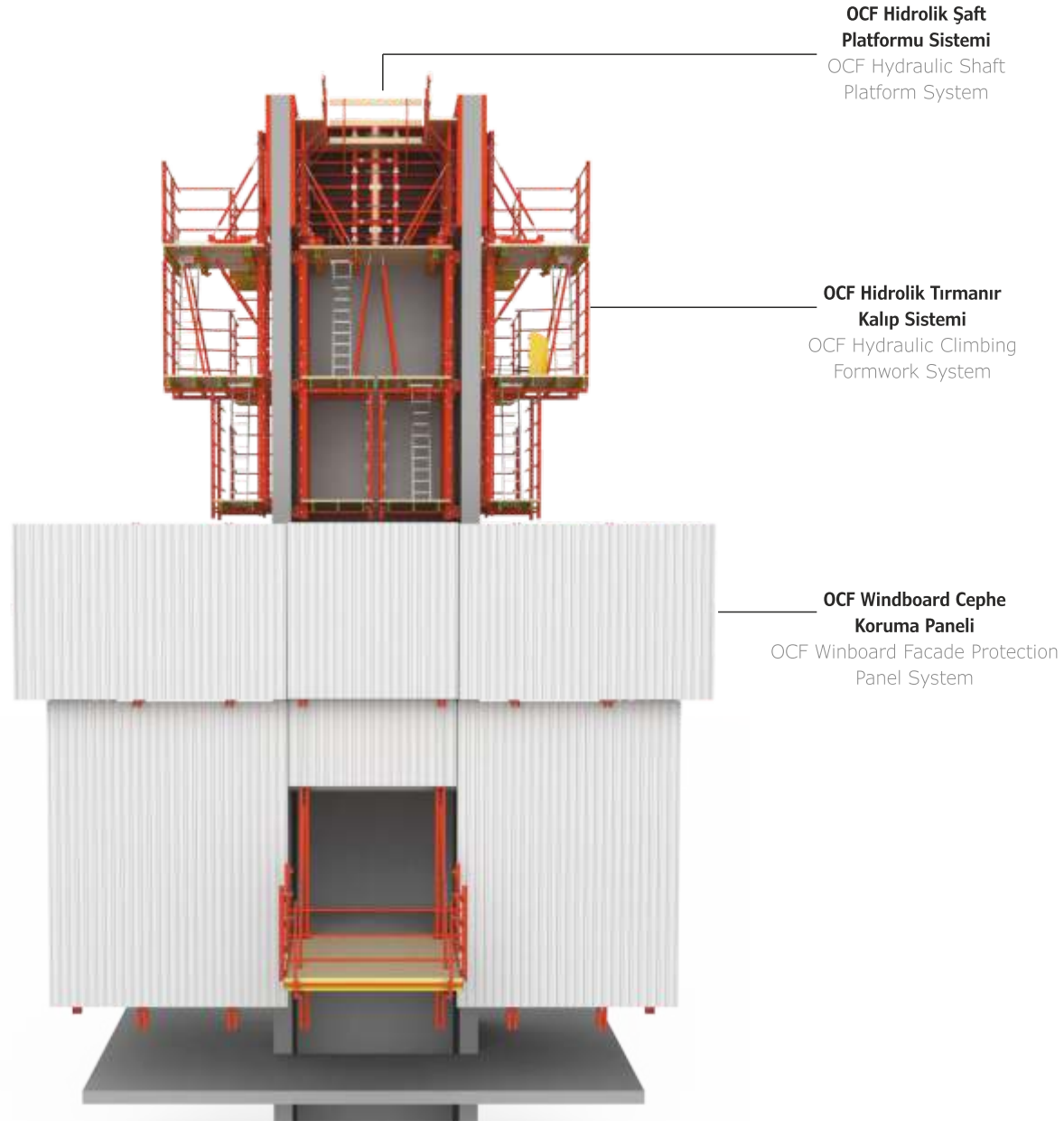


## OCF / HİDROLİK SİSTEMLER

OCF Hidrolik Sistemler özel olarak dizayn edilmiş hizalama başlıkları ve ana dikmeleri sayesinde güvenli ve hızlı bir tırmanma hareketi sağlar. Hidrolik üniteler vasıtasıyla şantiye sahasında vinç kullanımı azaltılır ve zamandan tasarruf sağlanır. Ayrıca hidrolik ünite kullanılmadığı durumlarda vinç ile de deplase edilebilir. OCF Hidrolik Sistemler; Tırmanır dış perde kalıbı, tırmanır şaft platformu ve WINDBOARD cephe koruma paneli olarak kullanılmaktadır. Sistem RAPIDO ve TIMBERFORM kalıp sistemleri ile uyumludur. OCF Hidrolik Sistemler proje ihtiyaçlarınıza göre ÖZLER tarafından tasarlanır ve uygulamalarınıza teknik destek verilir.

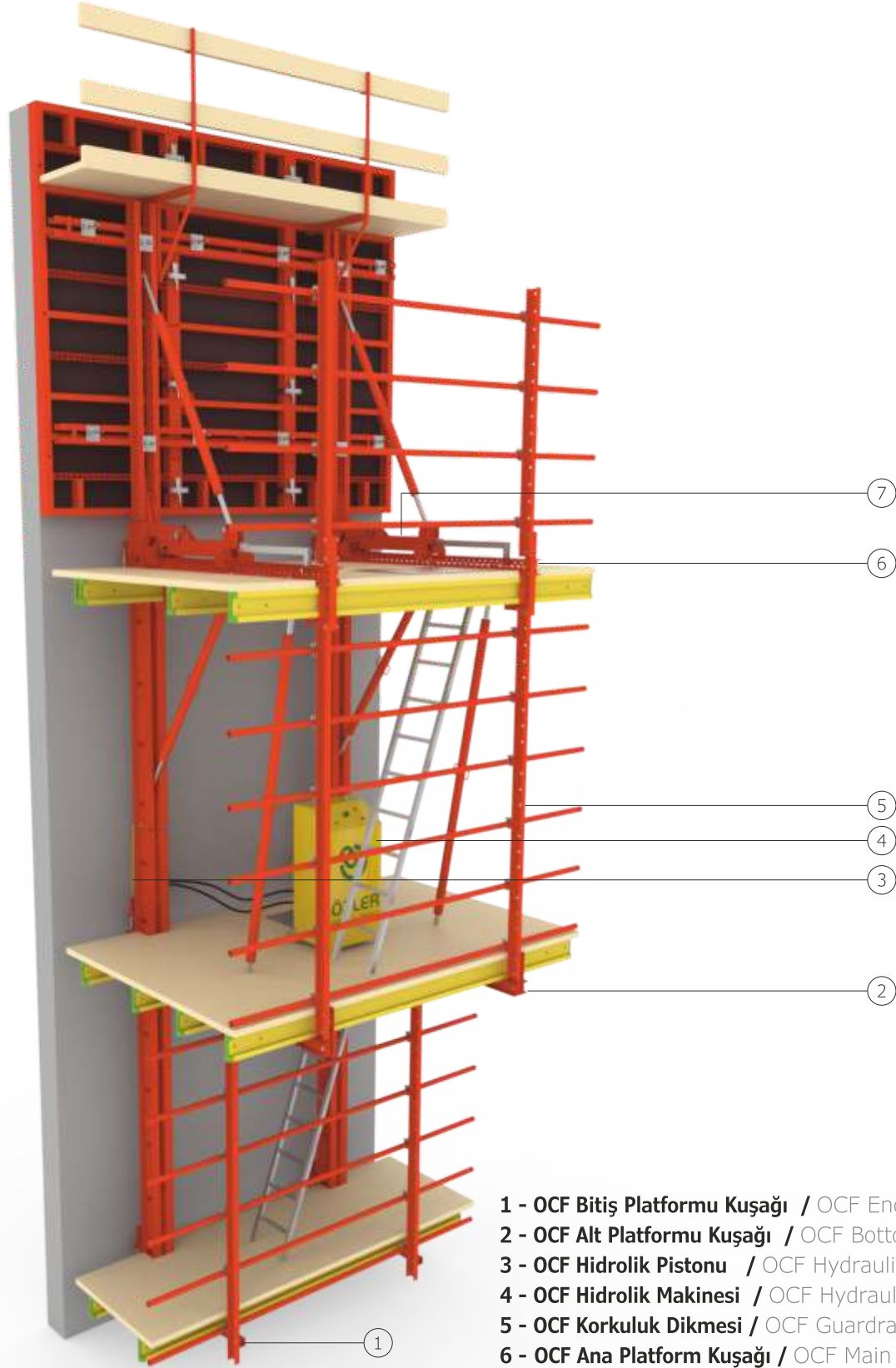
## OCF / HYDRAULIC SYSTEM

Thanks to the specially designed alignment heads and main rails, OCF Hydraulic Systems provide a safe and a fast climbing movement. The hydraulic machine reduces the usage of a crane at the site and saves time. In situations where the hydraulic machine is unavailable, the system can be carried by a crane. OCF Hydraulic Systems are used in climbing wall formwork, climbing shaft platform and WINDBOARD facade protection panel system. This system is compatible with RAPIDO and TIMBERFORM formwork systems. OCF Hydraulic Systems are designed by OZLER according to your project's needs and technical support is provided throughout the entire project.



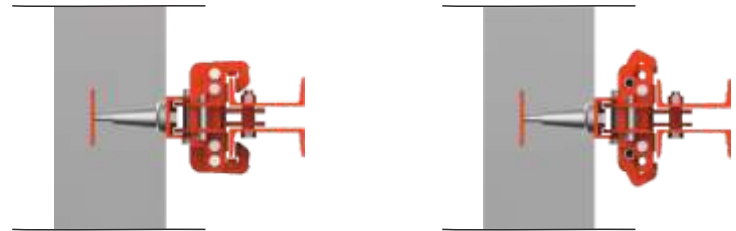
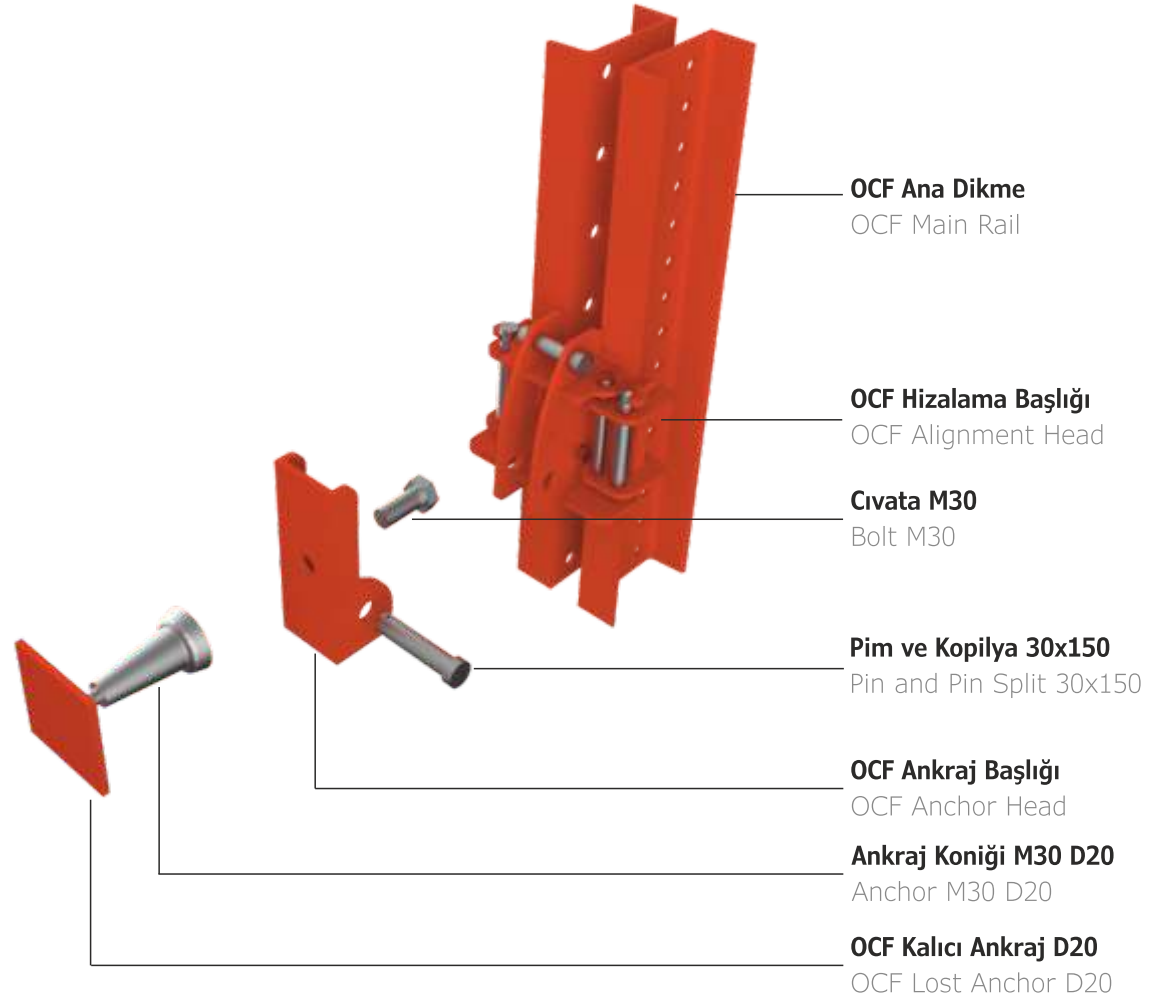
## OCF / Hidrolik Tirmanır Kalıp Sistemi

OCF / Hydraulic Climbing Formwork System

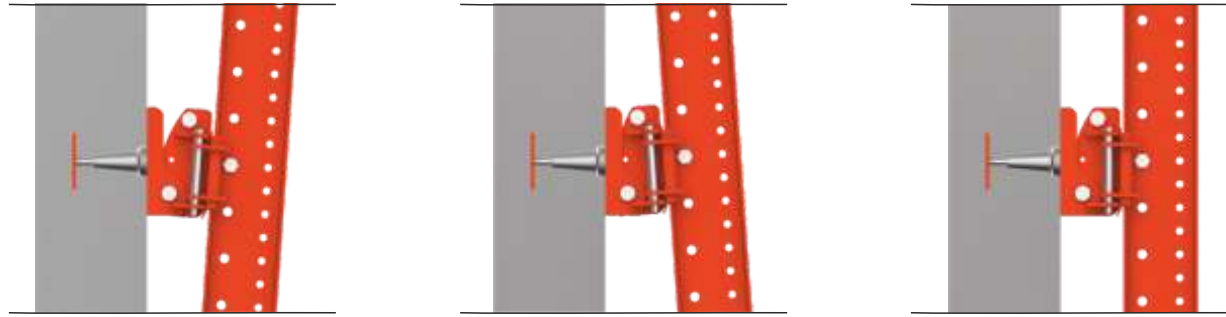


- 1 - OCF Bitiş Platformu Kuşağı / OCF End Platform Waler
- 2 - OCF Alt Platformu Kuşağı / OCF Bottom Platform Waler
- 3 - OCF Hidrolik Pistonu / OCF Hydraulic Piston
- 4 - OCF Hidrolik Makinesi / OCF Hydraulic Machine
- 5 - OCF Korkuluk Dikmesi / OCF Guardrail Post
- 6 - OCF Ana Platform Kuşağı / OCF Main Platform Waler
- 7 - OCF Kalıp Kaydırma Mekanizması / OCF Formwork Carrier



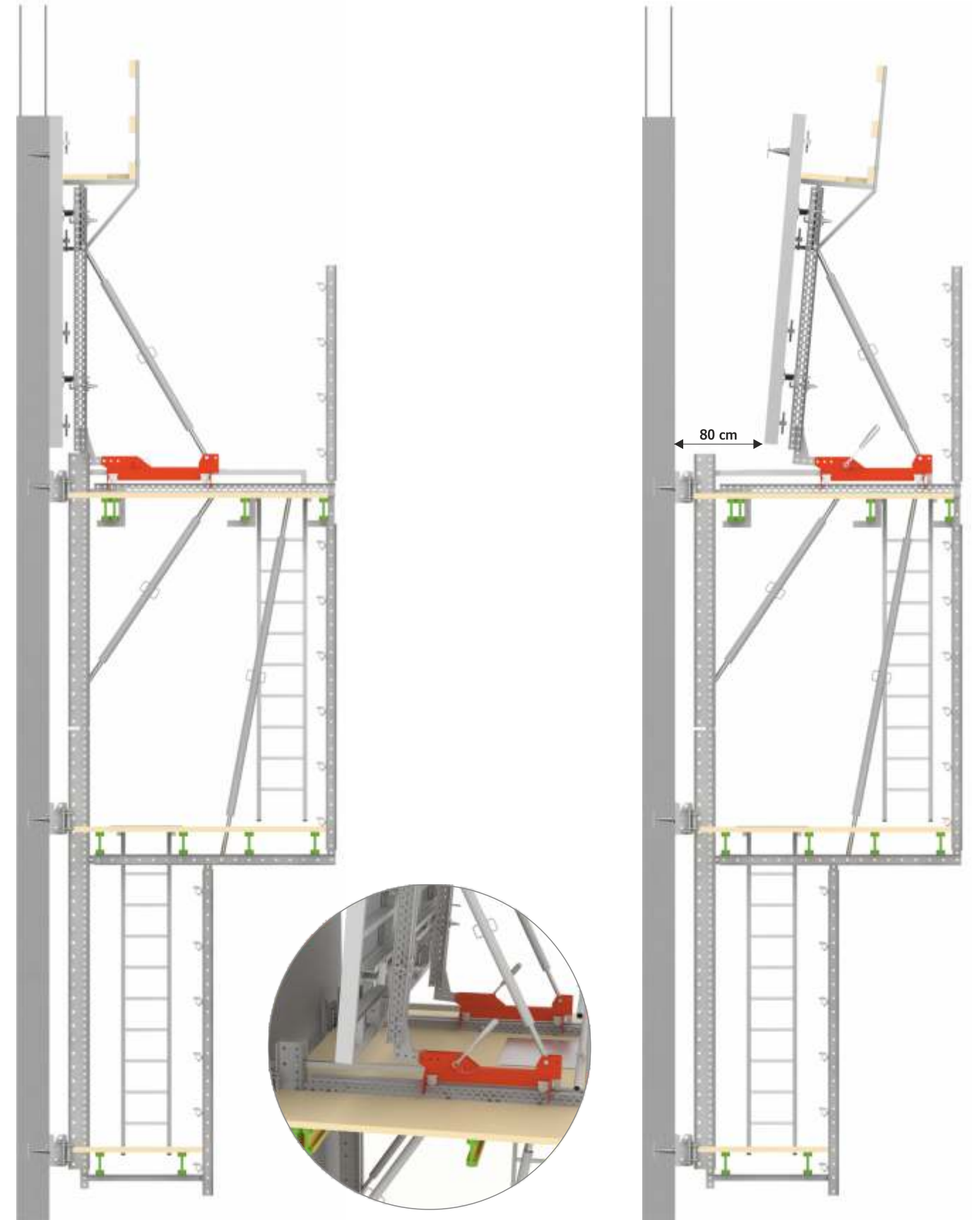


**OCF hizalama başlığı ve OCF ana dikme montajı**  
OCF alignment head and OCF main rail assembly



**OCF hizalama başlığı, yaklaşık 4°lik mafsallama hareketi sayesinde kademeli katlarda kullanım kolaylığı sağlar.**  
OCF alignment head provides easy using on the inclined surfaces with its 4° rotating movements

**OCF Kalıp Kaydırma Mekanizması sayesinde kalıp sistemi beton yüzeyinden 80 cm'ye kadar geri çekilebilir.**  
Using the OCF formwork carrier, the formwork is retracted up to 80 cm.

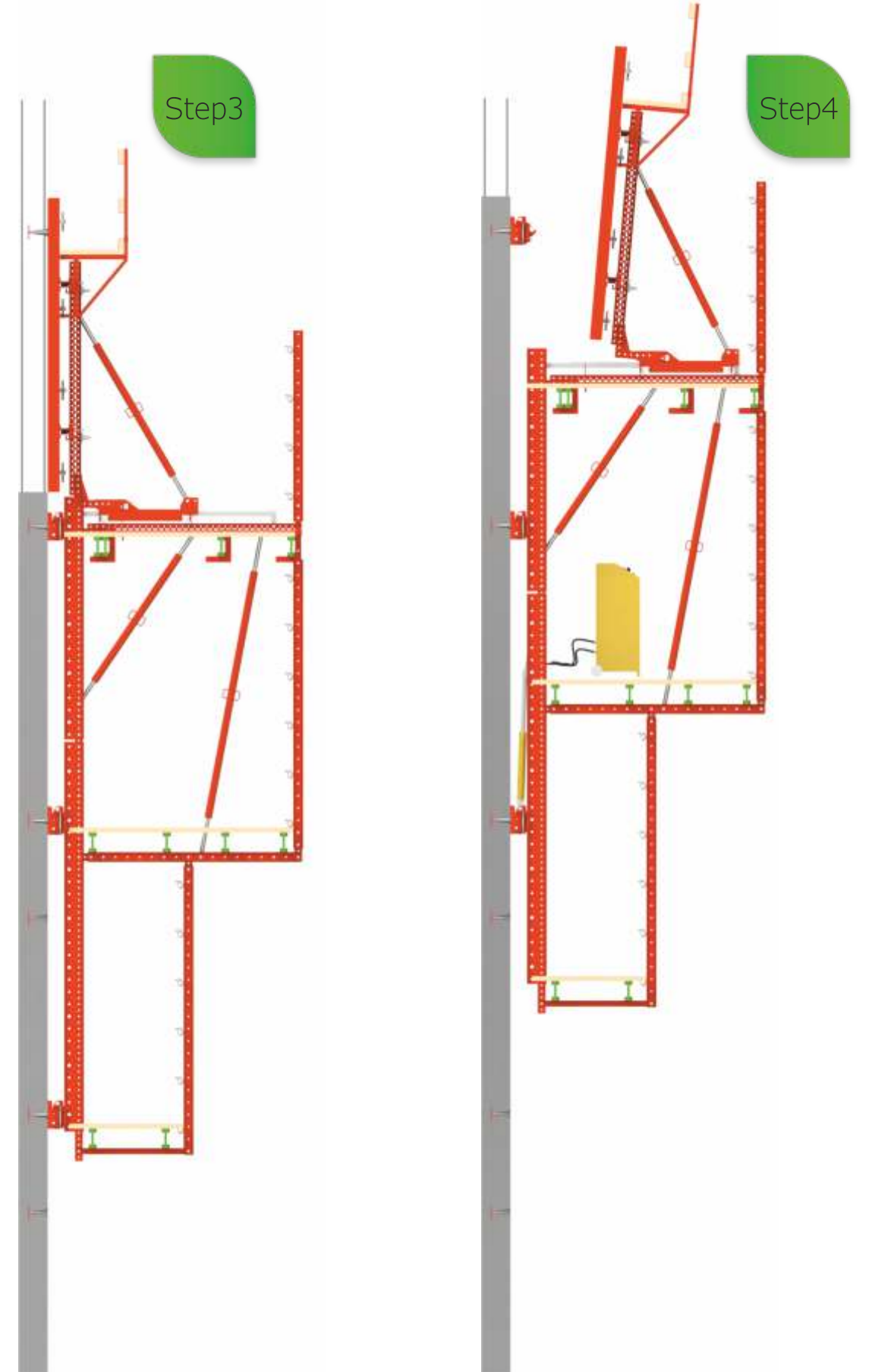
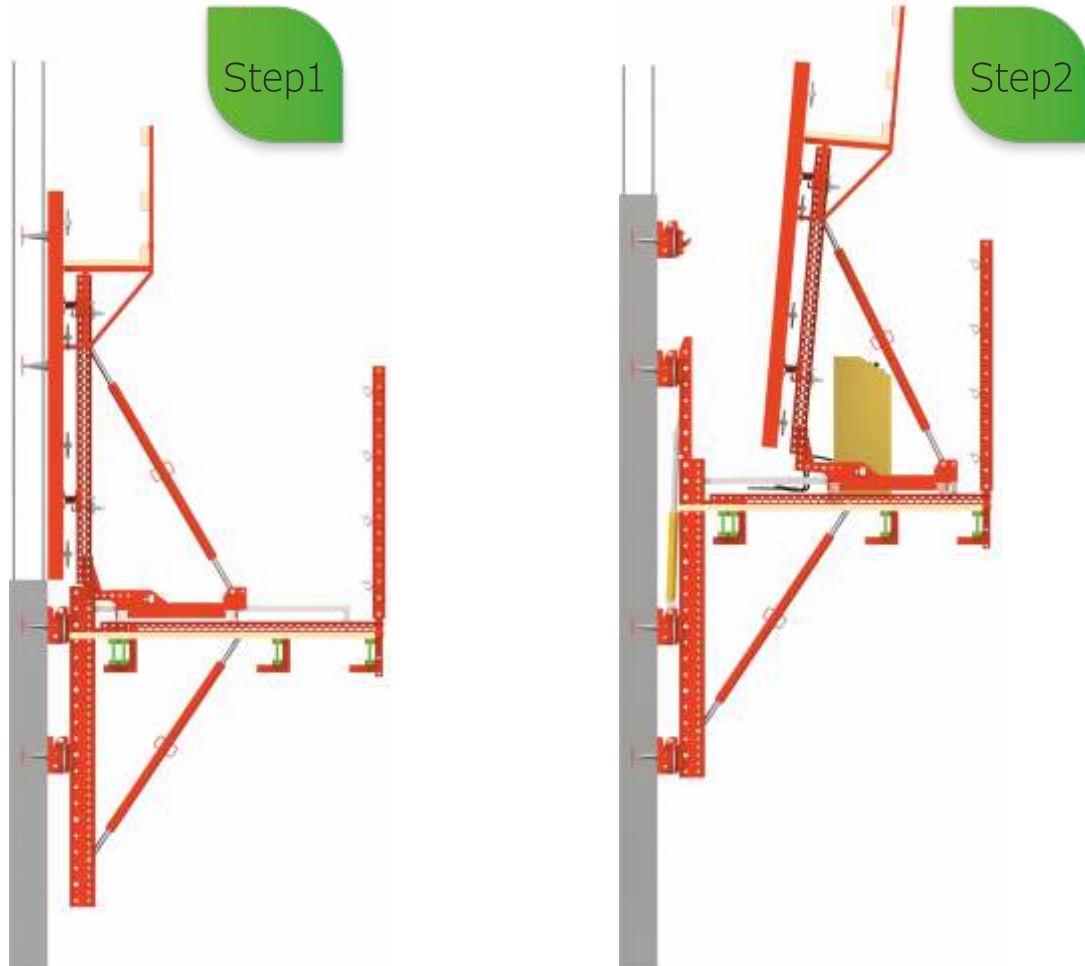


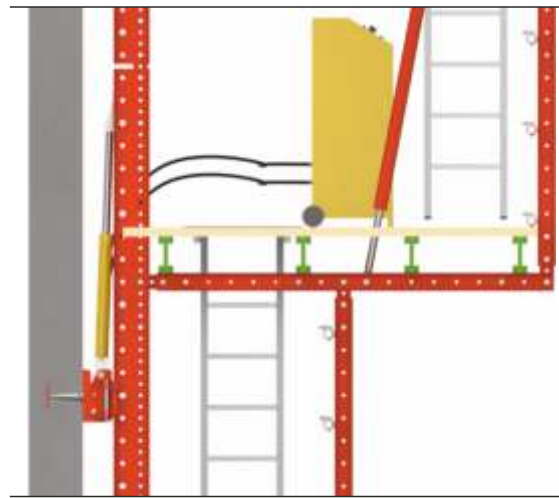
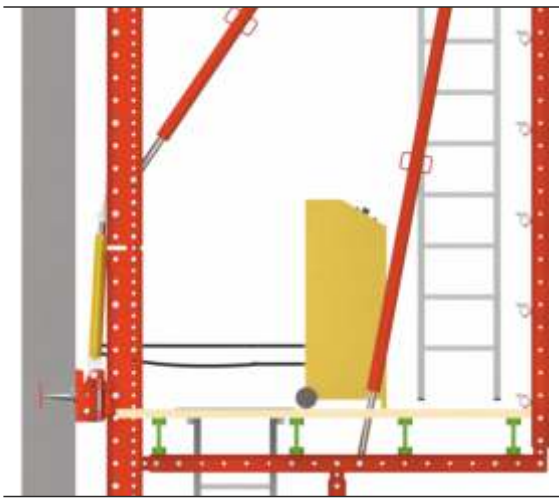
**OCF / HİDROLİK TIRMANIR KALIP SİSTEMİ AŞAMALARI**

1. Sistem, ilk beton dökümü için vinç yardımı ile hizalama başlıklarına montajlanır.
2. Hidrolik sistemler vasıtası ile bir sonraki döküm için sistem yukarı doğru hareket ettirilir.
3. Sonraki beton dökümlerinde yapı yükseldiği için alt platform ve bitiş platformu sisteme montajlanır.
4. Beton dökümü tamamlandıktan sonra hidrolik sistemler vasıtası ile bir sonraki döküm için sistem yukarı doğru hareket ettirilir.

**OCF / HYDRAULIC CLIMBING FORMWORK SYSTEM STEPS**

1. The system is mounted on the alignment heads anchored in the first casting segment with the help of a crane.
2. The system is moved up by means of the hydraulic pump.
3. The bottom platform and end platform are mounted to the system as the structure rises to enable working at the lower levels.
4. After the current casting is done, the system is moved up for the next casting by means of the hydraulic pump.





OCF Hidrolik Tırmanır Sistem, hidrolik makinesi ve hidrolik pistonlar vasıtasıyla 50 cm aralıklarla yukarıya doğru hareket ettirilir.  
OCF Hydraulic Climbing System is moved up with an increment of 50 cm using the hydraulic machine and pistons.

## OCF / Hidrolik Şaft Platformu Sistemi

OCF / Hydraulic Shaft Platform System



KOD CODE	BOYUT cm SIZE cm	AĞIRLIK kg WEIGHT kg
260102005	200	100,00
260103005	300	150,00
260104005	400	200,00
260106005	600	300,00



**OCF Ana Dikme**  
OCF Main Rail

KOD CODE	BOYUT cm SIZE cm	AĞIRLIK kg WEIGHT kg
261100105	095	9,50



**OCF Ana Dikme Ekleme Elemanı**  
OCF Main Rail Connector

KOD CODE	BOYUT cm SIZE cm	AĞIRLIK kg WEIGHT kg
260102205	220	61,50



**OCF Ana Platform Kuşağı**  
OCF Main Platform Waler

KOD CODE	BOYUT cm SIZE cm	AĞIRLIK kg WEIGHT kg
260202205	220	47,00

**OCF Alt Platform Kuşağı**  
OCF Bottom Platform Waler



**OCF Bitiş Platform Kuşağı**  
OCF End Platform Waler

KOD CODE	BOYUT cm SIZE cm	AĞIRLIK kg WEIGHT kg
260302205	120	13,00



KOD CODE	BOYUT cm SIZE cm	AĞIRLIK kg WEIGHT kg
260501505	150	15,70
260502005	200	21,00
260502505	250	27,00
260503005	300	32,00



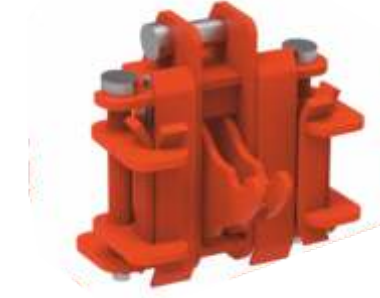
**OCF Korkuluk**  
OCF Guardrail

KOD CODE	BOYUT cm SIZE cm	AĞIRLIK kg WEIGHT kg
260600105		52,00

**OCF Kalıp Kaydırma Mekanizması**  
OCF Formwork Carrier



**OCF Hizalama Başlığı**  
OCF Alignment Head



KOD CODE	BOYUT cm SIZE cm	AĞIRLIK kg WEIGHT kg
260700105		19,00

**OCF Ankraj Başlığı**  
OCF Anchor Head



KOD CODE	BOYUT cm SIZE cm	AĞIRLIK kg WEIGHT kg
260800105		6,00

**OCF Mekanizma Bağlantı Elemanı**  
OCF Gear Connection Component



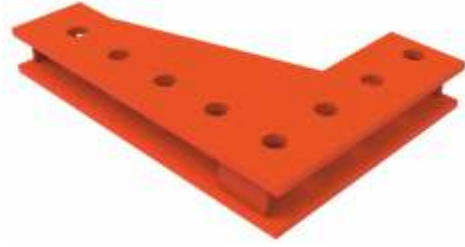
KOD CODE	BOYUT cm SIZE cm	AĞIRLIK kg WEIGHT kg
261200105		3,50

**OCF Ana Dikme Uzatma Elemanı**  
OCF Main Rail Extension Component



KOD CODE	BOYUT cm SIZE cm	AĞIRLIK kg WEIGHT kg
261100105		23,50

KOD CODE	BOYUT cm SIZE cm	AĞIRLIK kg WEIGHT kg
270501005		6,00



**Üniversal Kuşak KM Bağlantı Elemanı**  
Universal Waler KM Connection Component

KOD CODE	BOYUT cm SIZE cm	AĞIRLIK kg WEIGHT kg
270401005		6,00



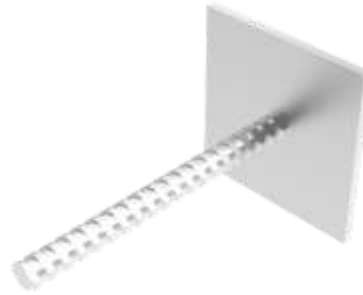
**Üniversal Kuşak Köşe Gönyesi**  
Universal Waler Corner Coupler

KOD CODE	BOYUT cm SIZE cm	AĞIRLIK kg WEIGHT kg
260900103		1,50



**Ankraj Koniği M30 D20**  
Anchor Conic M30 D20

KOD CODE	BOYUT cm SIZE cm	AĞIRLIK kg WEIGHT kg
260900303	15	2,00



**OCF Kalıcı Ankraj D20**  
OCF Lost Anchor D20

KOD CODE	BOYUT cm SIZE cm	AĞIRLIK kg WEIGHT kg
260900403		1,00



**Askı Makarası Civatası M30**  
Hanger Ring Bolt M30

KOD CODE	BOYUT cm SIZE cm	AĞIRLIK kg WEIGHT kg
H115P30150	30*150	1,00



**Pim ve Kopilya**  
Pin and Split Pin

KOD CODE	BOYUT cm SIZE cm	AĞIRLIK kg WEIGHT kg
261000105		100,00



**OCF Hidrolik Makinesi**  
OCF Hydraulic Machine

KOD CODE	BOYUT cm SIZE cm	AĞIRLIK kg WEIGHT kg
261000205		27,00

Bir adet hidrolik pistonun itme kapasitesi 50kN'dur.  
The pushing capacity of one hydraulic pump is 50 kN

**OCF Hidrolik Pistonu**  
OCF Hydraulic Piston







KARTAL LIFE

Azure  
Tower  
Batumi

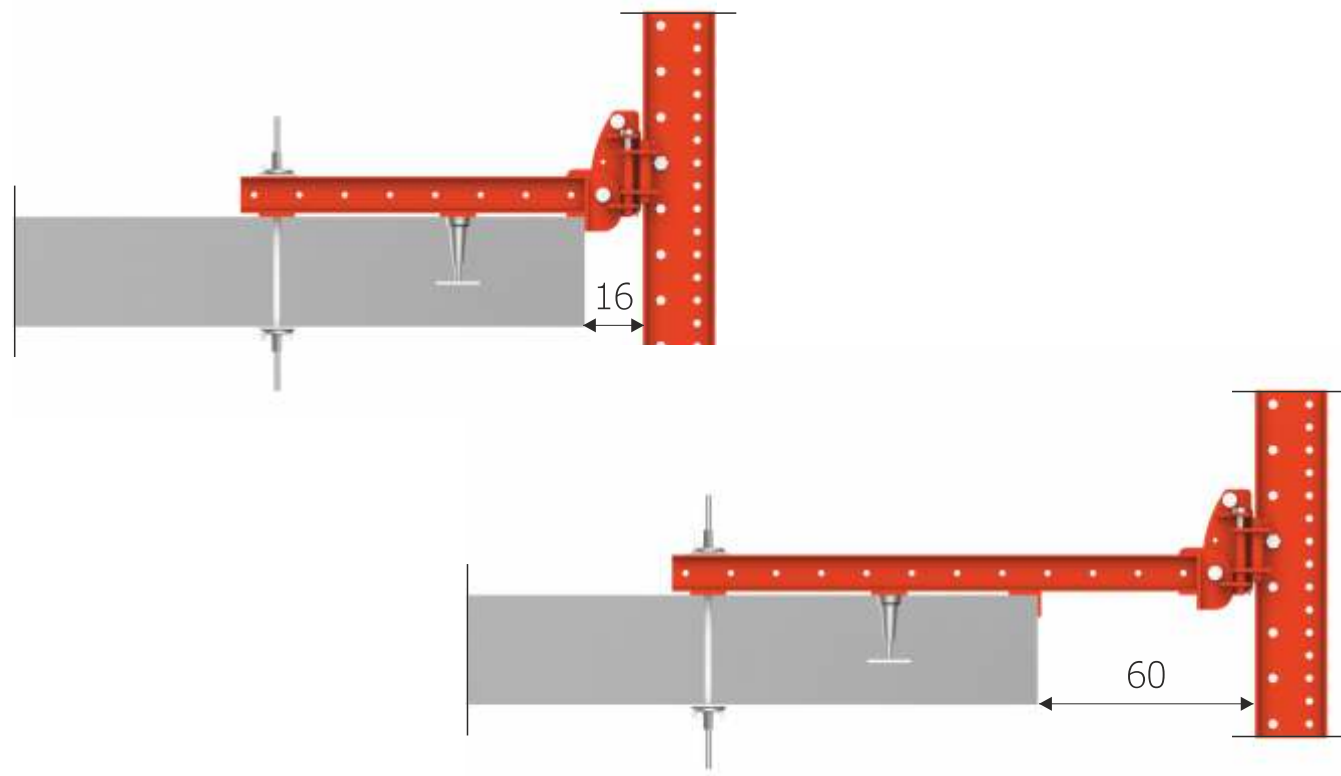


## OCF / WINDBOARD CEPHE KORUMA PANELİ

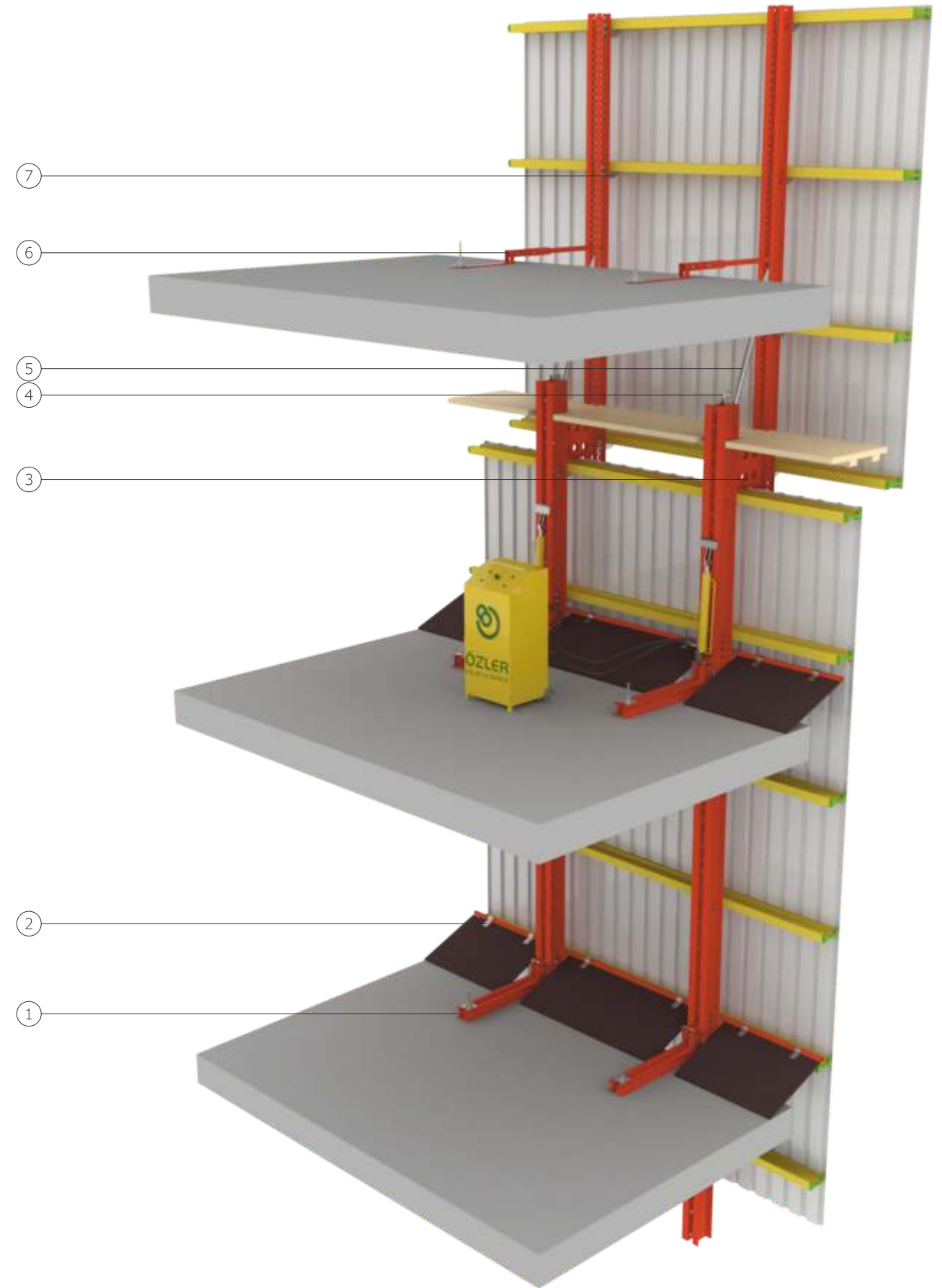
OCF Windboard montajı şantiye sahasında yapılan, vinç veya hidrolik üniteler ile deplase edilen, devam eden inşaat projelerinde beton dökümü veya kalıp kurulması sırasında yaşanılması muhtemel iş kazalarını önlemek için iş güvenliği kuralları %100 dikkate alarak dizayn edilmiştir. Windboard panel yüzeyleri, proje ihtiyacına göre trapez sac yada çesane ile kaplanmaktadır. Hesaplarımızda TS-498 standardı referans alınmıştır. Bu standart kapsamında uygulanabilecek rüzgar hızı H=0-8 mt için 28 m/s, H=9-20 mt için 36 m/s, H=21- 100 mt için 42 m/s ve H>100 mt için 46 m/s dir. Windboard panel hesapları 46 m/s rüzgar yüküne göre yapılmaktadır. Windboard TSE belgeli, mekanik testlere tabi tutulmuş sanayi profillerinden üretilir. Ürünler boya işlemine tabi tutulmadan önce kumlama yapılarak yüzeyindeki kimyasal yağlardan arındırılır.

## OCF / WINDBOARD FACADE PROTECTION PANEL

OCF Windboard is a system assembled in site and carried by the hydraulic machine or a crane. It's designed in accordance with safety rules to avoid work accidents in construction sites. Windboard panel surface is covered by steel wire mesh or trapeze steel sheet depending on your project's needs. TS-498 standard is used as a reference in our calculations. Wind speed applicable to this standard is 28 m/s for H=0-8 m, 36 m/s for H= 9-20 m, 42 m/s for H= 21- 100 m and 46 m/s for H>100 m. Windboard panel calculations are done in accordance with 46 m/s wind load. Windboard is produced from TSE-certified, mechanically tested industrial profiles. The steel products are cleaned with sandblasting before oven painting because of the industrial chemical oil.

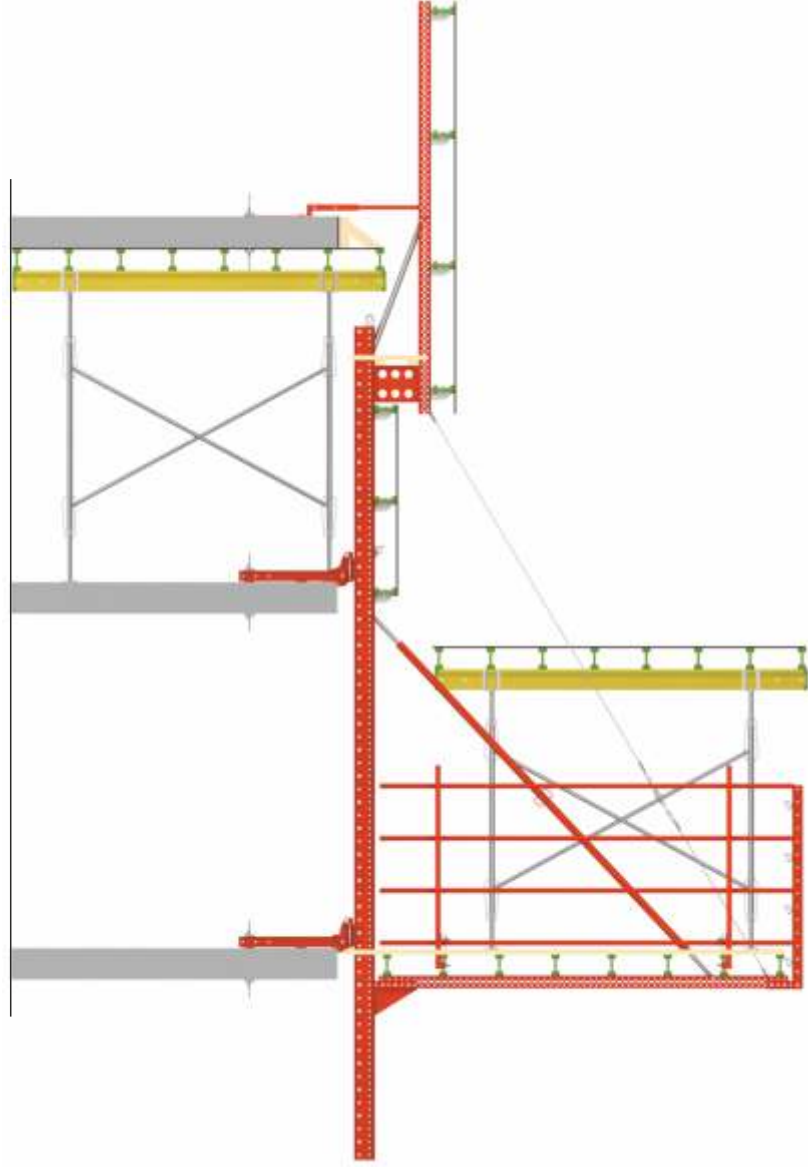


- 1 - WB Ankraj Kuşağı / WB Anchor Waler
- 2 - WB Koruma Kapağı Mentşesi / WB Protection Cover Hinge
- 3 - WB Konsol Bağlantı Elemanı / WB Console Connector
- 4 - WB Vinç Kulbu / WB Crane Hook
- 5 - WB Konsol Gergi Kolu Ø60\*4 / WB Console Tension Tube Ø60\*4
- 6 - WB Ankraj Tespit Elemanı / WB Anchor Fixing Component
- 7 - WB H20 Bağlantı Elemanı + Plakası / WB H20 Connector + Plate

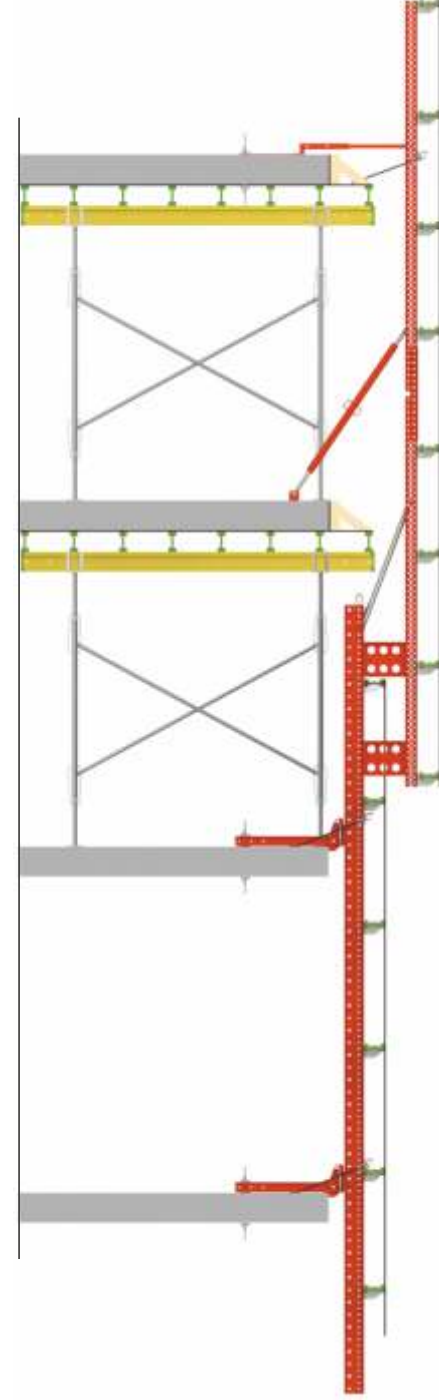


## OCF / Windboard Cephe Koruma Paneli Uygulamaları

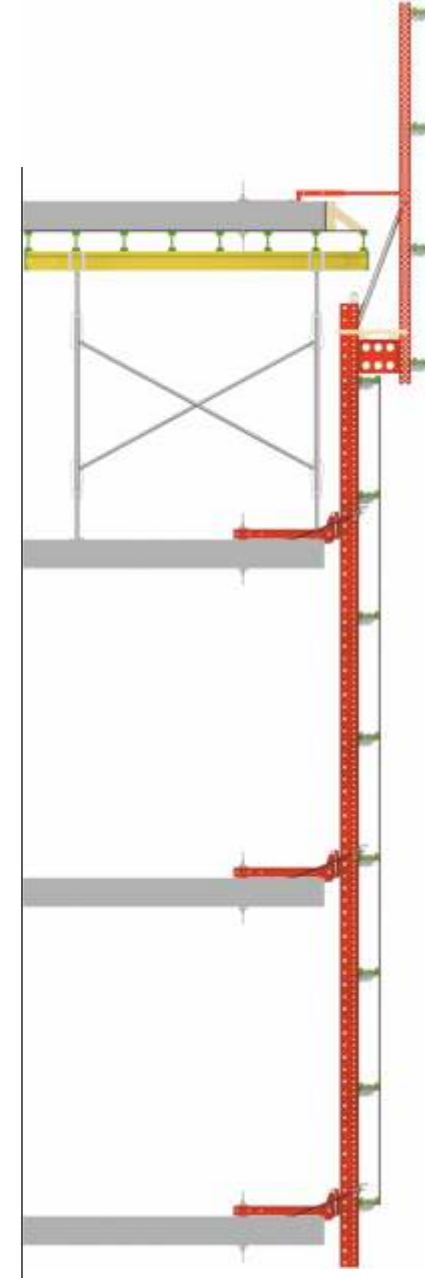
OCF / Windboard Facade Protection Panel Versions



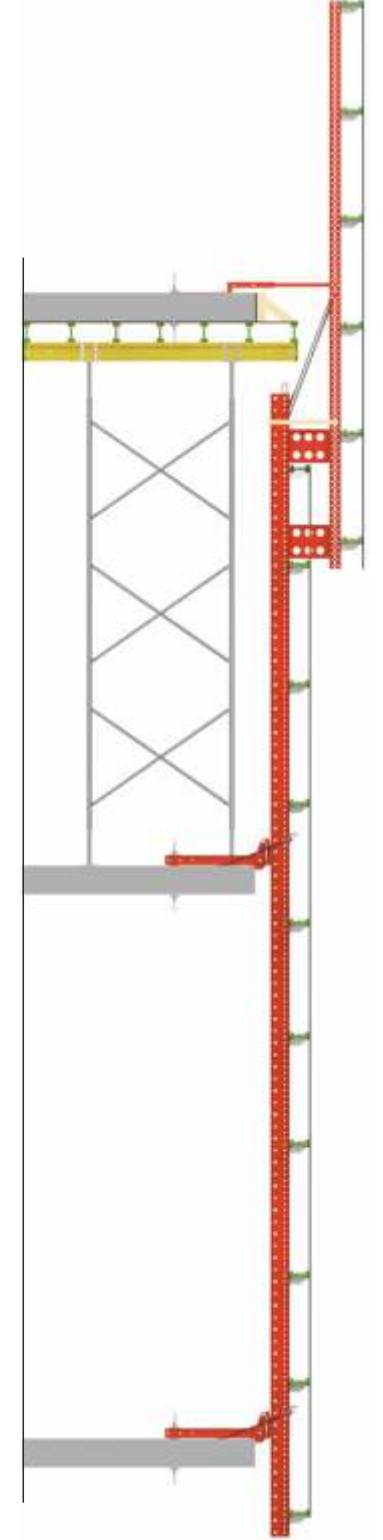
**Malzeme Çıkartma Platformu Uygulaması**  
Materials Extraction Platform Application



**Çift Kat Kalıp İskelesi Uygulaması**  
Double Floor Shoring Application

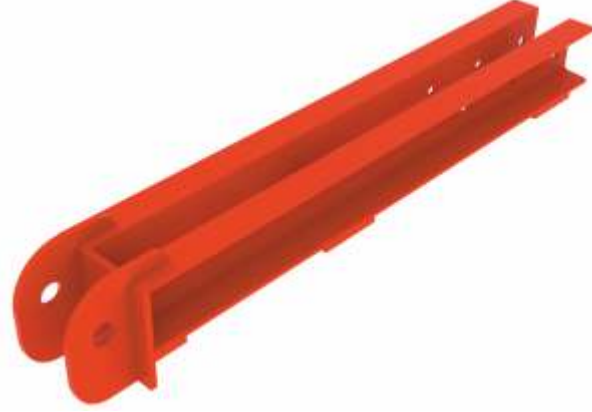


**3,5 Kat Cephe Kapama Uygulaması**  
3,5 Floor Covering Application



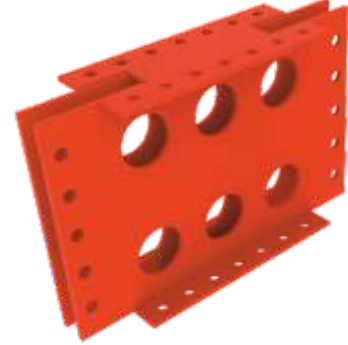
**Yüksek Kat Uygulaması**  
High Floor Application

KOD CODE	BOYUT cm SIZE cm	AĞIRLIK kg WEIGHT kg
250701005	095	27,50
250702005	145	38,50



**WB Ankraj Kuşağı**  
WB Anchor Waler

KOD CODE	BOYUT cm SIZE cm	AĞIRLIK kg WEIGHT kg
250301005		26,00



**WB Konsol Bağlantı Elemanı**  
WB Console Connector

KOD CODE	BOYUT cm SIZE cm	AĞIRLIK kg WEIGHT kg
250501005	150	8,50



**WB Konsol Gergi Kolu Ø60\*4**  
WB Console Tension Tube Ø60\*4

KOD CODE	BOYUT cm SIZE cm	AĞIRLIK kg WEIGHT kg
250703005		10,00



**WB Ankraj Tespit Elemanı**  
WB Anchor Localization Component

KOD CODE	BOYUT cm SIZE cm	AĞIRLIK kg WEIGHT kg
251001005		14,50



**WB Platform Köşe Göngesi**  
WB Platform Corner Coupler

KOD CODE	BOYUT cm SIZE cm	AĞIRLIK kg WEIGHT kg
250601003		3,50



**WB Vinç Kulbu**  
WB Crane Hook

**WB Ahşap Bağlantı Aparatı**  
WB Wooden Connector

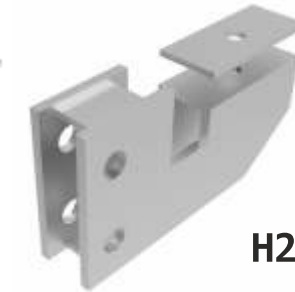
KOD CODE	BOYUT cm SIZE cm	AĞIRLIK kg WEIGHT kg
250602003		3,50



10x10

**WB Ahşap Bağlantı Aparatı**  
WB Wooden Connector

KOD CODE	BOYUT cm SIZE cm	AĞIRLIK kg WEIGHT kg
250401003		3,50



H20

KOD CODE	BOYUT cm SIZE cm	AĞIRLIK kg WEIGHT kg
250901003		1,00



**WB Kelepçe Bağlantı Elemanı**  
WB Coupler Connector

KOD CODE	BOYUT cm SIZE cm	AĞIRLIK kg WEIGHT kg
250902003		0,50



**WB Koruma Kapağı Mentşesi**  
WB Protection Cover Hinge

KOD CODE	BOYUT cm SIZE cm	AĞIRLIK kg WEIGHT kg
251202003		3,00



**WB Çelik Halat Gergi Aparatı**  
WB Steel Wire Tensioning Component

KOD CODE	BOYUT cm SIZE cm	AĞIRLIK kg WEIGHT kg
251201000	1000	8,00



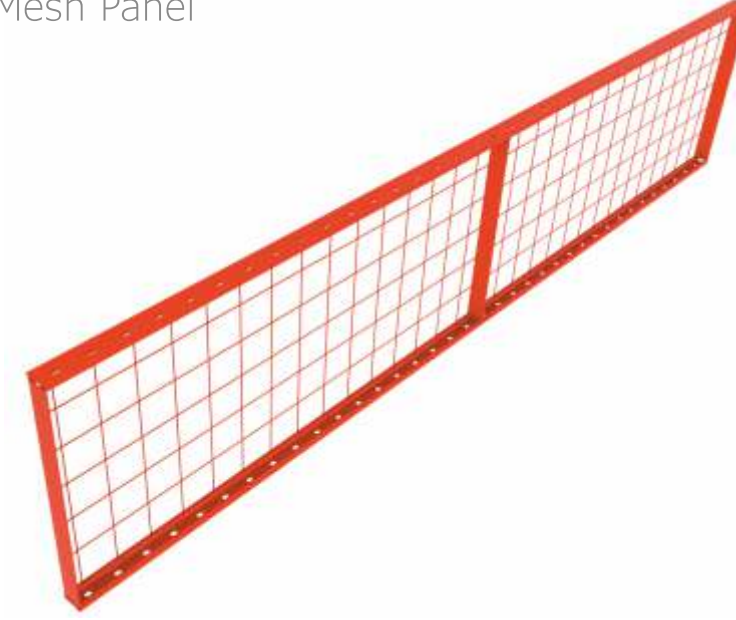
**WB Çelik Halat**  
WB Steel Wire

KOD CODE	BOYUT cm SIZE cm	AĞIRLIK kg WEIGHT kg
251301003		5,50



**WB Çesın Panel Bağlantı Elemanı**  
WB Mesh Panel Connector

**WB Çesın Panel**  
WB Mesh Panel



KOD CODE	BOYUT cm SIZE cm	AĞIRLIK kg WEIGHT kg
251325005	250	54,00
251330005	300	65,00
251335005	350	75,00
251340005	400	86,00
251345005	450	97,00
251350005	500	108,00

**WB Trapez Sac**  
WB Trapeze Sheet

KOD CODE	BOYUT SIZE	AĞIRLIK kg WEIGHT kg
251401000	1m <sup>2</sup>	7,30

