

# UNISCAFF

**SINCE'96**

**FORMWORK  
SCAFFOLDING  
SYSTEMS  
2023**



Web



Youtube



Referans

## FABRİKA MERKEZ / FACTORY CENTER

**Adres** : Dilovası Mermerciler Sanayi Sitesi 3. Cd. No:40 Köşeler Köyü  
Dilovası / KOCAELİ / TÜRKİYE

**Telefon** : +90 262 742 06 37  
**Faks** : +90 262 742 08 37  
**Web** : ozleriskele.com  
**e-mail** : info@ozleriskele.com

## İZMİR ŞUBE / İZMİR BRANC

**Adres** : Kavaklıdere Mah. Ankara Cd. No:405/1  
Bornova / İZMİR

**Telefon** : +90 232 479 01 37  
**Bölge Müdürü** : Fatih Mehmet AYVACI  
**e-mail** : fatih@ozleriskele.com

## ROMANYA ŞUBE / ROMANIA BRANC

**Adres** : Strada DN CB Nr:274 Sat GLINA, Comuna  
GLINA / ILFOV Cod BUCHAREST / ROMANIA

**Telefon** : +40 738 830 800  
**Ülke Müdürü** : İbrahim KARSLI  
**web** : ozler.ro  
**e-mail** : ibrahim@ozler.ro

## UNISCAFF / FLANŞLI İSKELE SİSTEMİ

UNISCAFF %100 iş güvenliği kurallarını dikkate alarak avrupa standartlarına uygun olarak dizayn edilmiştir. Sistemi teraziye almak için TS EN 74-3 sertifikalı alt ayar milleri kullanılır. TS EN belgeli ankraj elemanları ile sistem kurulduğu cepheye sabitlenir. ÖZLER tarafından projelerinize uygun olarak montaj-demontaj hizmeti verilmektedir. TS EN 12810-1 sertifikalı UNISCAFF dikmeler standart olarak 48\*3,0 mm, yatay bağlantılar 48\*2,5 mm ve çapraz bağlantılar ise 48\*2,5 mm TSE belgeli, mekanik testlere tabi tutulmuş sanayi borularından üretilir. Üretimlerimizde robotik kesme, delme ve kaynak prosesleri uygulanmaktadır. Bağlantı elemanları ve çelik platformlar TS 914 EN ISO 1461 standartlarına göre daldırma galvaniz kaplıdır.

## UNISCAFF / RING-LOCK SCAFFOLDING SYSTEM

UNISCAFF is designed in accordance with European standards with %100 safety rules. TS EN 74-3 certified base jacks are used to balance the floor. With TS EN certified anchor elements, system is fixed to the facade where it is installed. ÖZLER provides assembly and disassembly services everywhere in Turkey. TS EN 12810-1, certified UNISCAFF vertical elements are produced as standard 48 \* 3.0 mm and horizontal and diagonal elements are produced of 48 \* 2.5 mm TSE certified industrial tubes. Robotic cutting, drilling and welding processes are applied in our production. Standards, ledgers and steel decks are hot dip galvanized according to TS 914 EN ISO 1461 standards.



TS EN 12810 -1- 4D - SW06/300 - H1- A/B - LS  
TS EN 12810 -1- 4D - SW09/300 - H1- A/B - LS

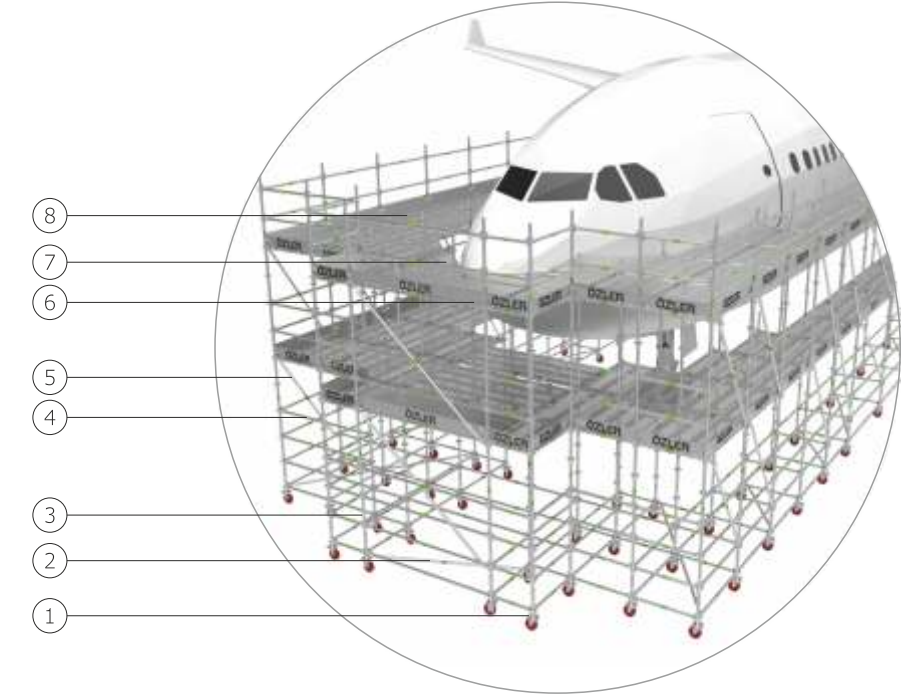
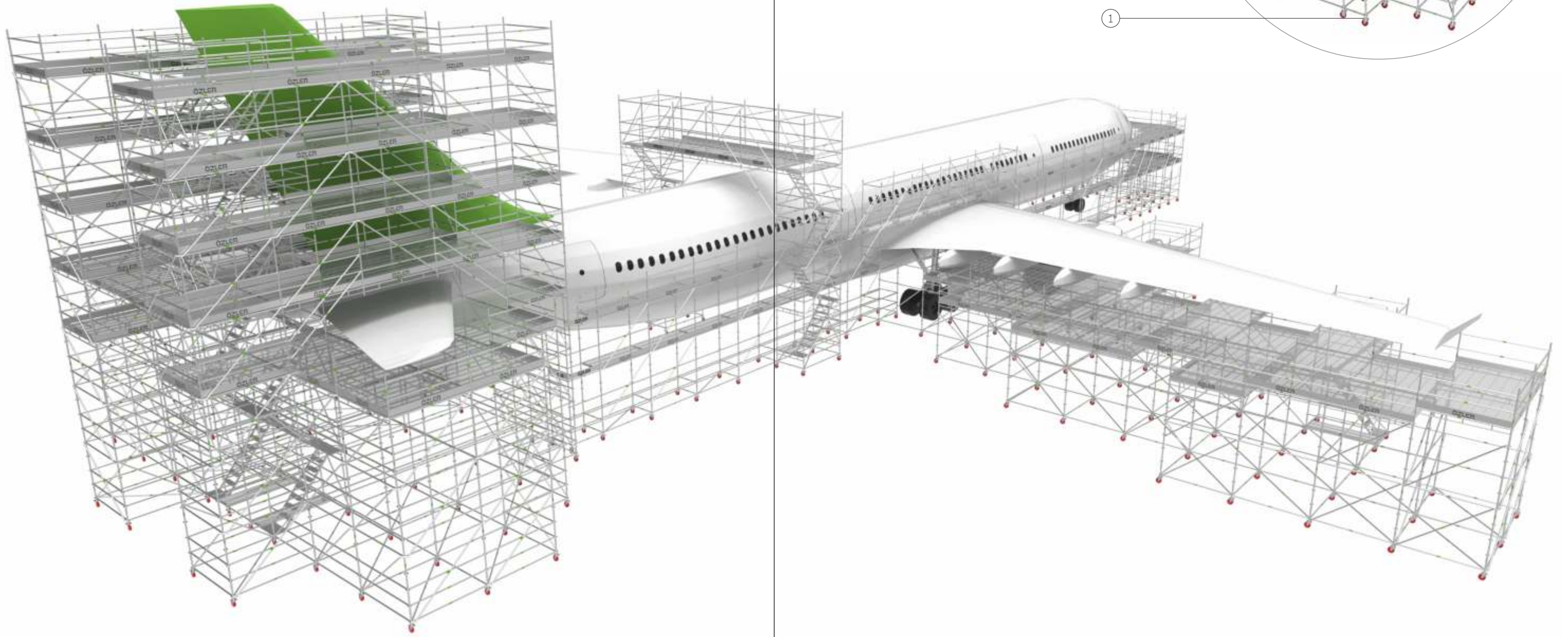


**UNISCAFF**

FLANŞLI İSKELE SİSTEMİ  
RING-LOCK SCAFFOLDING SYSTEM



- 1 - US Mobil Başlangıç Ayağı / US Mobile Tower Base Transom
- 2 - US Alt Çapraz / US Base Diagonal
- 3 - US Dikme / US Standard
- 4 - US Yatay / US Ledger
- 5 - US Çapraz / US Diagonal
- 6 - SS-US Topukluk / SS-US Toe Board
- 7 - Açılı Köşe Platformu / Corner Deck
- 8 - US Çelik Platform / US Steel Deck



**UNISCAFF KURULUM AŞAMALARI**

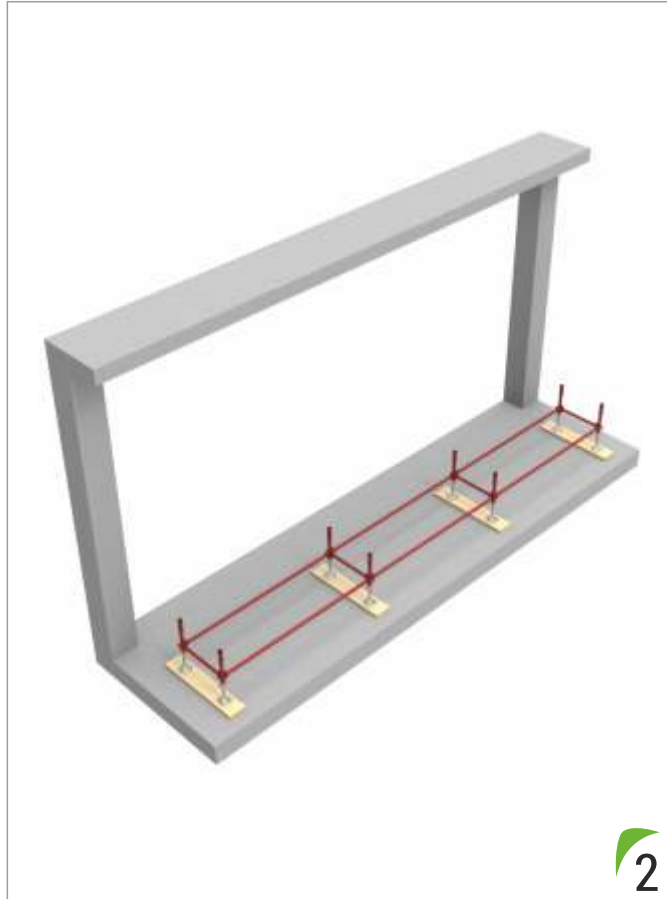
1. İskele kurulum projesi dikkate alınarak, alt ayar millerinin yükseklikleri ve konumları ayarlanır.
2. Başlangıç ayakları, ayar millerinin üzerine monte edilir, yatay bağlantılar ile mesafeleri netleştirilir ve sistem teraziye alınır.
3. Merdivenli platformların bulunduğu aralıklarda, platformlar yatay bağlantılara montajlanır.
4. Projeye göre çapraz bağlantının kullanıldığı birinci sıra ilk modül, dikmeler, yatay bağlantılar ve çapraz bağlantı kullanılarak oluşturulur.
5. İlk sıra kurulum tamamlanır.
6. Üst kat platformları (merdiven detayına dikkat ediniz) montajlanır.
7. Projeye göre çapraz bağlantının kullanıldığı ikinci sıra ilk modül, dikmeler, yatay bağlantılar ve çapraz bağlantı kullanılarak oluşturulur.
8. İkinci sıra kurulum tamamlanır ve topukluklar montajlanır.
9. Projeye göre iskele sistemi cepheye ankrajlanır.
10. Kurulum projeye göre aynı sıralama ile devam eder.

**UNISCAFF ASSEMBLY STEPS**

1. Base jacks height and location are adjusted according to the scaffolding drawings.
2. Base transoms are mounted on the base jacks. The distances between them are adjusted when ledgers are connected. Then, the system is leveled.
3. Steel decks are mounted on the ledgers where the ladder access will be provided.
4. First level's first module is formed using the standards, ledgers, and diagonal brace.
5. Assembly of the first level is completed.
6. Upper steel decks are mounted by taking the ladder decks into consideration.
7. Second level's first module is formed using the standards, ledgers, and diagonal brace.
8. Toe boards are mounted. The assembly of the second level is completed.
9. The system is anchored to the facade according to the scaffolding drawings.
10. The assembly continues with the same sequence according to the scaffolding drawings.



1



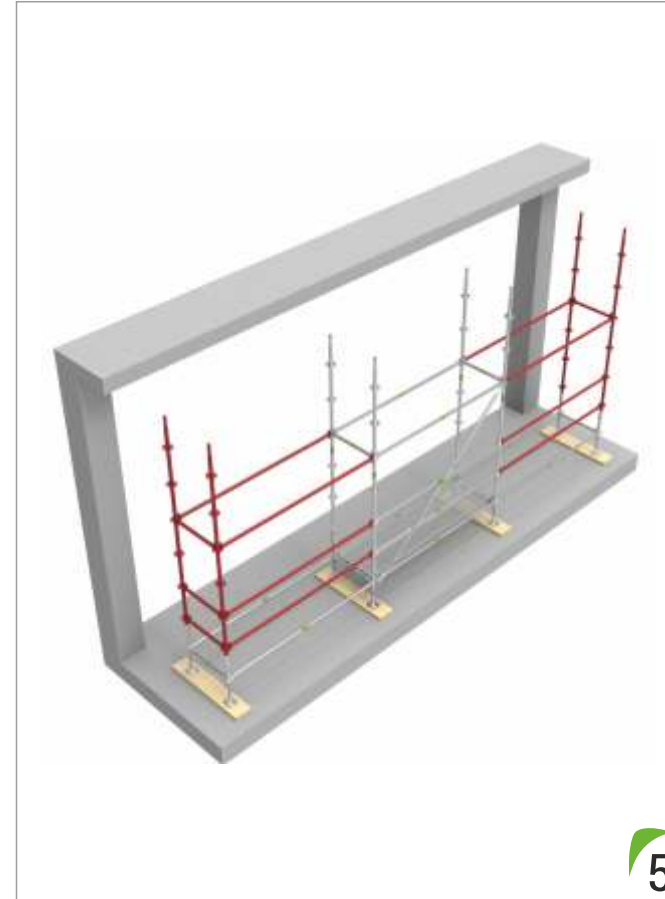
2



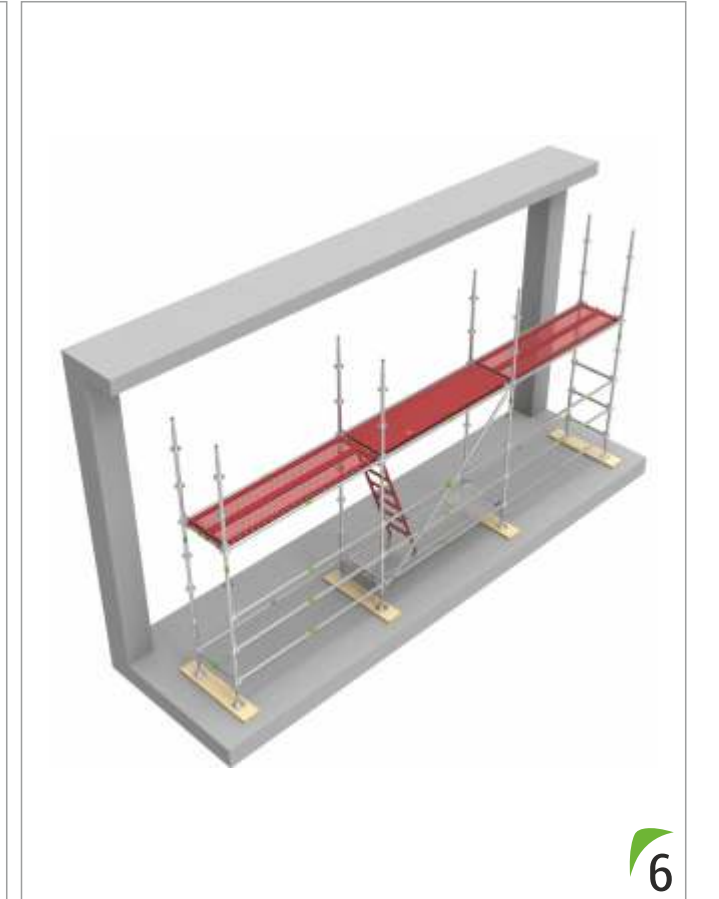
3



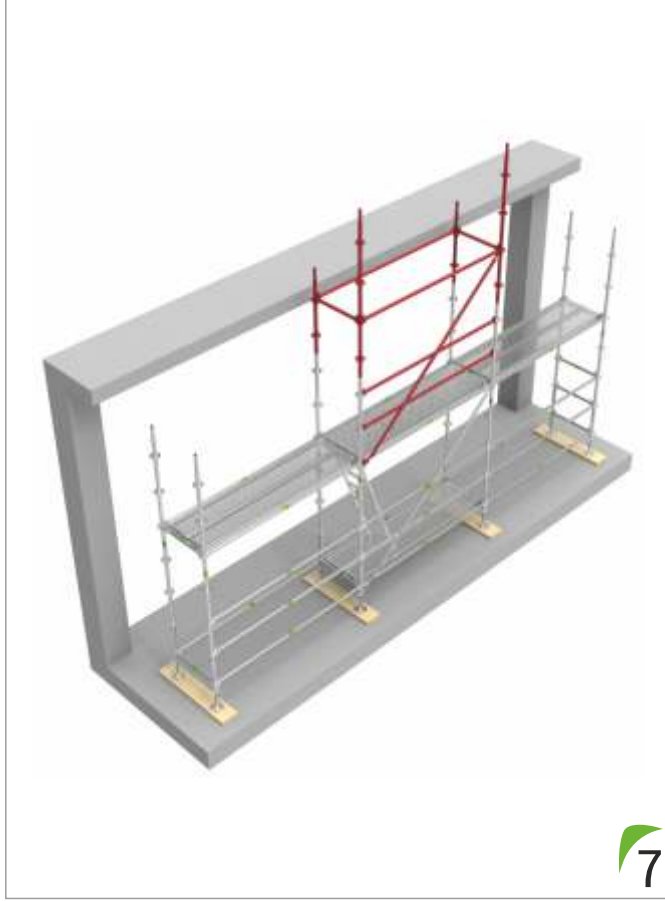
4



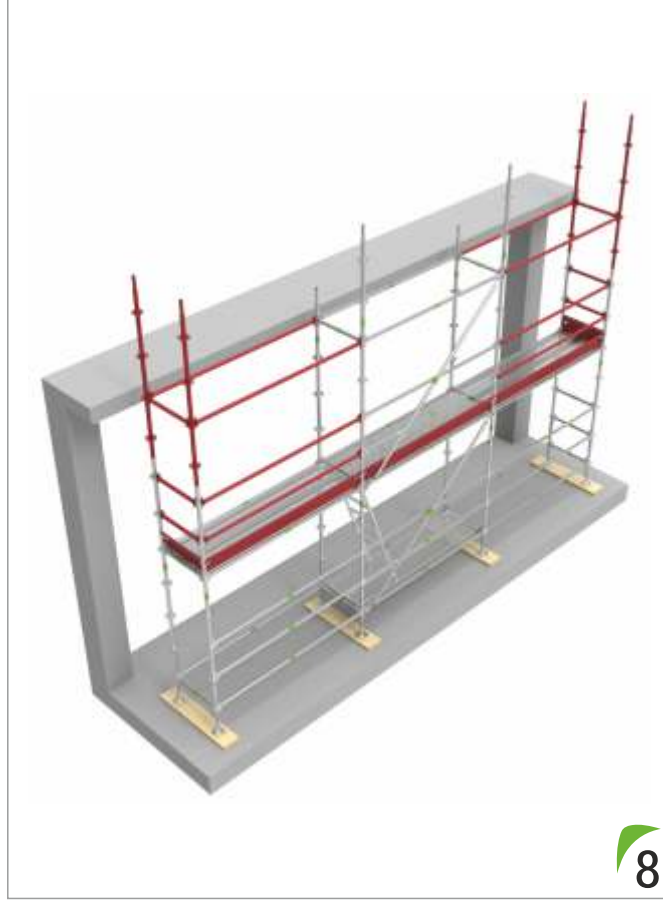
5



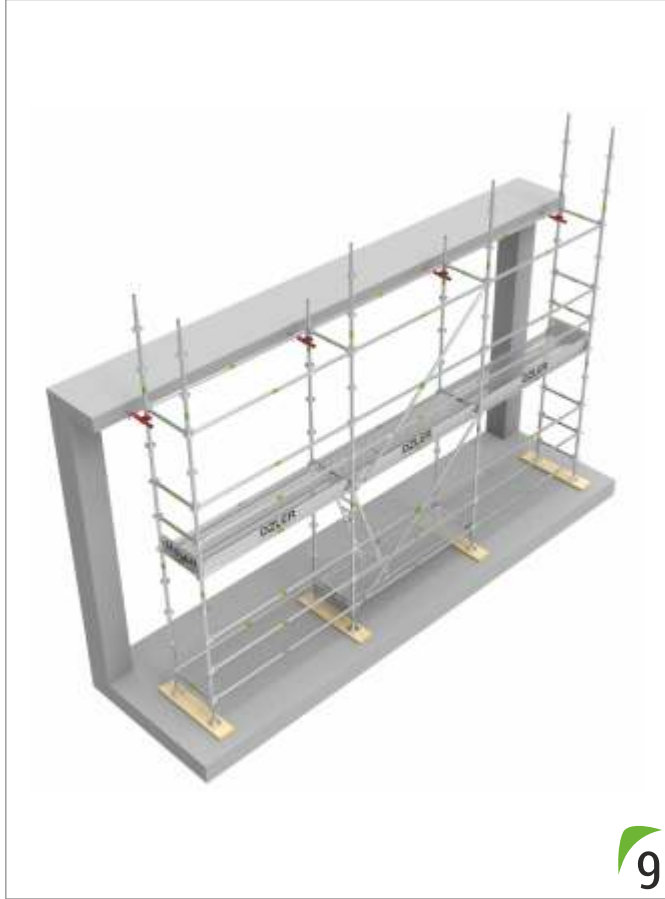
6



7



8



9



10

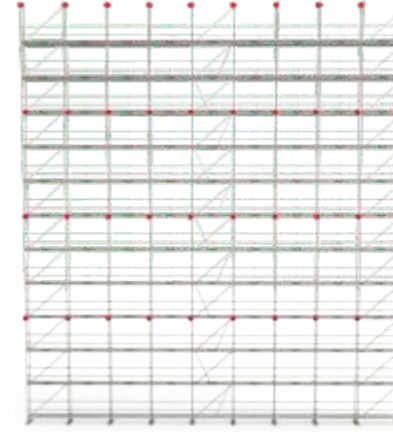


## ÖZLER AKADEMİ

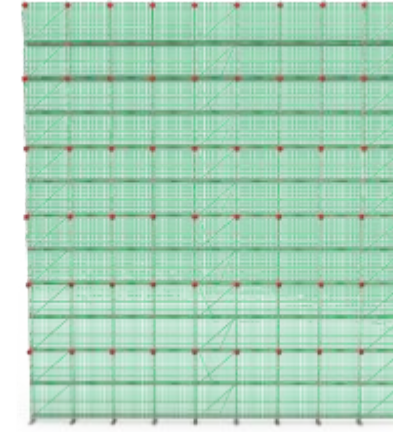
Konusunda uzman eğitmenler eşliğinde  
Uluslararası standartlara uygun  
Yüksekte çalışma prensiplerine göre  
%50 teori - %50 sahada uygulamalı olarak  
iskele montaj, demontaj ve denetim  
eğitimi verilmektedir.



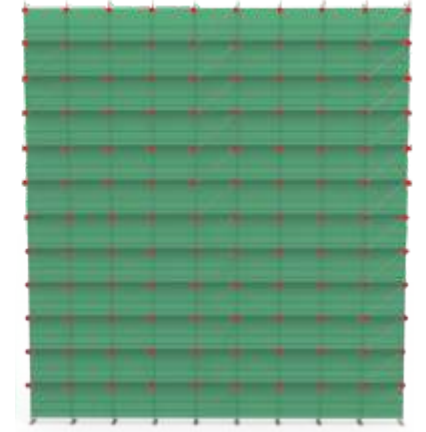
**A - Kaplamasız UNISCAFF**  
A - Uncoated UNISCAFF



**B - Yarı Geçirimli UNISCAFF**  
B - Semi-Permeable UNISCAFF



**C - Geçirimsiz UNISCAFF**  
C - Impermeable UNISCAFF



**Mesnet Tepki Kuvvetleri / Support Reaction Forces**

Kaplama Tipleri / Coating Type		A	B	C
Ayar Mıllarına Gelen Reaksiyon Kuvvetleri Reaction Forces To The Base Jacks	Maksimum Rüzgar Yükü / Maximum Wind Load	1803 kg	1927 kg	2.045 kg
	Minimum Rüzgar Yükü / Minimum Wind Load	1590 kg	1700 kg	1.805 kg

Bu hesaba sistem ağırlığı ve hareketli yükler dahil edilmiştir. / System weight and live loads are included in this calculation.



**Kontrol Talimatları**

- 1 - Kullanılmaya başlamadan önce.
- 2 - Haftada en az bir kez.
- 3 - Üzerinde bir değişiklik yapıldığında.
- 4 - Sismik sarsıntı, kuvvetli rüzgarlar gibi olumsuz hava şartlarından sonra.
- 5 - Denge sağlamlığını etkileyebilecek diğer koşullara maruz kaldığında kontrol gerçekleştirilmelidir.

**Checking Instructions**

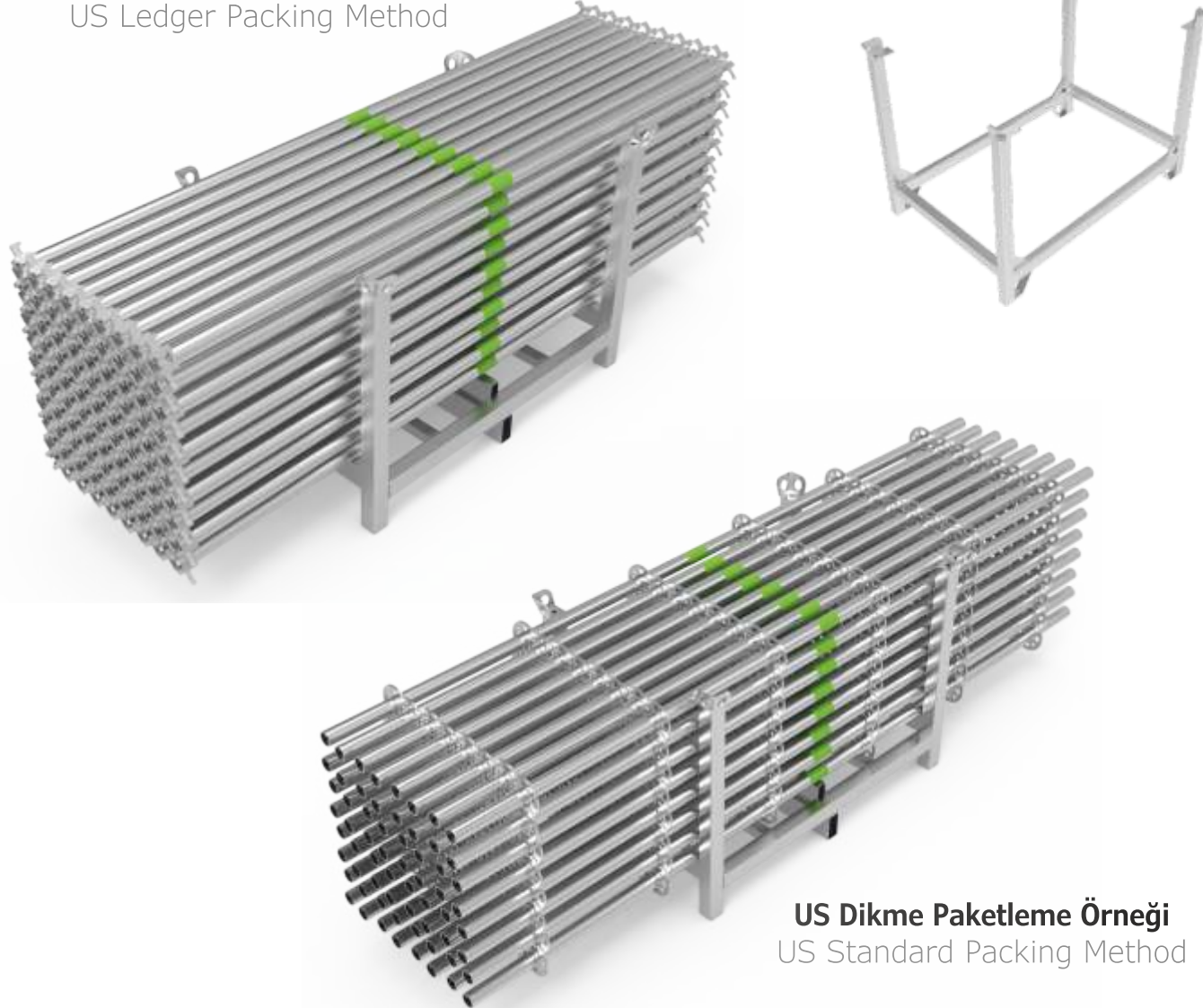
- 1 - Before using.
- 2 - At least once a week.
- 3 - When a modification happens on it.
- 4 - After negative weather conditions such as seismic tremor, strong winds.
- 5 - Controls should be made when exposed to other conditions that could affect stability.

**Paketleme / Packing****Ürünlerin nakliye ve stoklamaya uygun tavsiye edilen paketleme örnekleri.**

Recommended packing methods of products for transportation and storage.

**US Yatay Paketleme Örneği**

US Ledger Packing Method

**Açık Taşıma Sepeti**

Storage Cage - Opened Type

KOD CODE	BOYUT cm SIZE cm	AĞIRLIK kg WEIGHT kg
600001001	120*80*83	33,00

**Çesanlı Taşıma Sepeti**

Storage Cage - Mesh Type

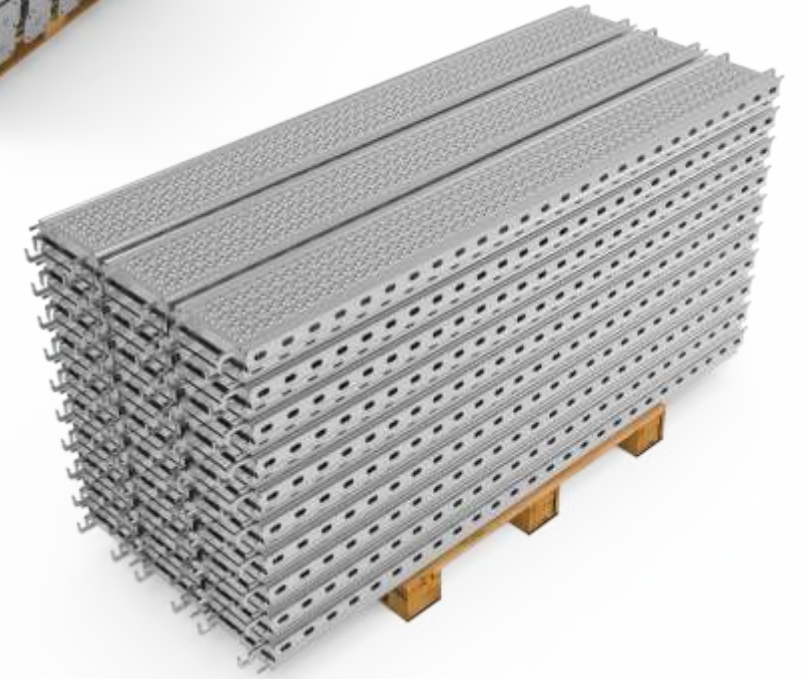
KOD CODE	BOYUT cm SIZE cm	AĞIRLIK kg WEIGHT kg
600002001	120*78*83	70,00

**Alt Ayar Mili Ø38 Paketleme Örneği**

Base Jack Ø38 Packing Method

**US Çelik Platform Paketleme Örneği**

US Steel Deck Packing Method

**Bakım - Onarım ve Depolama Talimatları**

- 1 - Malzemelerin tamamının hammaddesi çelik olduğundan su içerisinde ve aşırı nemli ortamlarda bulundurulmamalıdır.
- 2 - Kaplaması veya boyası hasar görmüş malzemelerin uygun kaplama malzemesi ile tamirata mümkündür. Bu tür bir işlem için üretici firmadan danışmanlık desteği alınız.
- 3 - Deforme olmuş ürünlerin düzeltilmesi ve tekrar kullanımı mutlaka yetkili personel gözetiminde yapılmalı, kullanıma uygun hale gelmezse kesinlikle kullanılmamalıdır.
- 4 - Ürünlerin stoklanması üzeri kapalı ve dış hava koşullarından doğrudan etkilenmeyecek şekilde yapılmalıdır.
- 5 - Dış ortamda depolanan ürünlerin üzeri örtülmelidir (çadır bezi, naylon vs.).
- 6 - Ürünler depolama alanına taşınırken (forklift, kule vinç vs.) mutlaka paketin altından taşınmalıdır.

**Maintenance - Repair and Storage Instructions**

- 1 - Since almost all of the materials are made of steel, they should not be kept in water and in extremely humid environments.
- 2 - It is possible to repair the damaged coating or paint of materials with suitable coating material. For this kind of procedures, consultancy support is provided by the manufacturer.
- 3 - Repair and reuse of the deformed products must be done under the supervision of authorized personel. If the products are in shape not suitable for using, they must not be used.
- 4 - The storage of the product must be done so that they are not directly affected by outdoor weather conditions.
- 5 - Products stored outside must be covered over (canvas, nylon cover).
- 6 - Products must be transported by being held and carried from under the pack when they are moved to the storage area.

KOD CODE	BOYUT cm SIZE cm	AĞIRLIK kg WEIGHT kg
300101001	050	2,80
300102001	070	3,20
300103001	100	4,50



**Alt Ayar Mili Ø38**  
Base Jack Ø38

KOD CODE	BOYUT cm SIZE cm	AĞIRLIK kg WEIGHT kg
171000011		2,40



**US Başlangıç Ayağı**  
Us Base Transom

KOD CODE	BOYUT cm SIZE cm	AĞIRLIK kg WEIGHT kg
171000094		0,30



**US Başlangıç Ayağı Pimi**  
US Base Transom Safety Lock

KOD CODE	BOYUT cm SIZE cm	AĞIRLIK kg WEIGHT kg
171000021		0,55



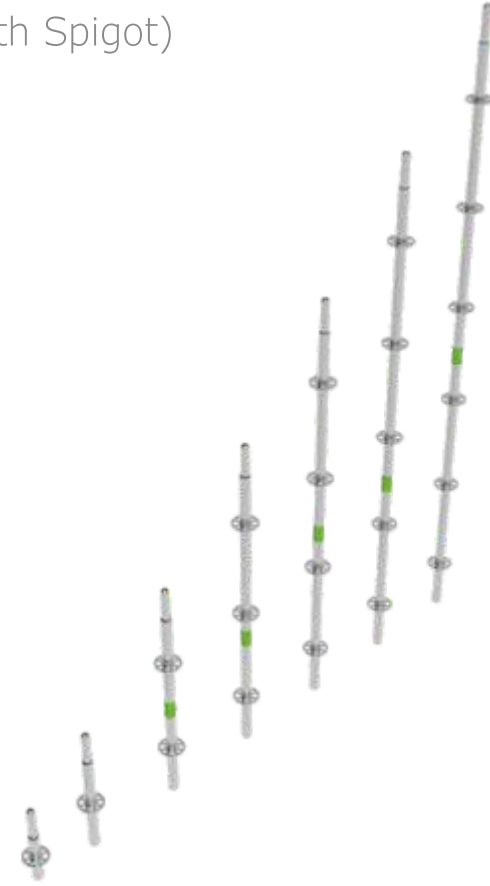
**US İskele Ekleme Elemanı Ø38**  
US Scaffold Connection Ø38

KOD CODE	BOYUT mm SIZE mm	AĞIRLIK kg WEIGHT kg
H115P10065	10*65	0,06
H115P16080	16*80	0,15



**Pim ve Kopilya**  
Pin and Split Pin

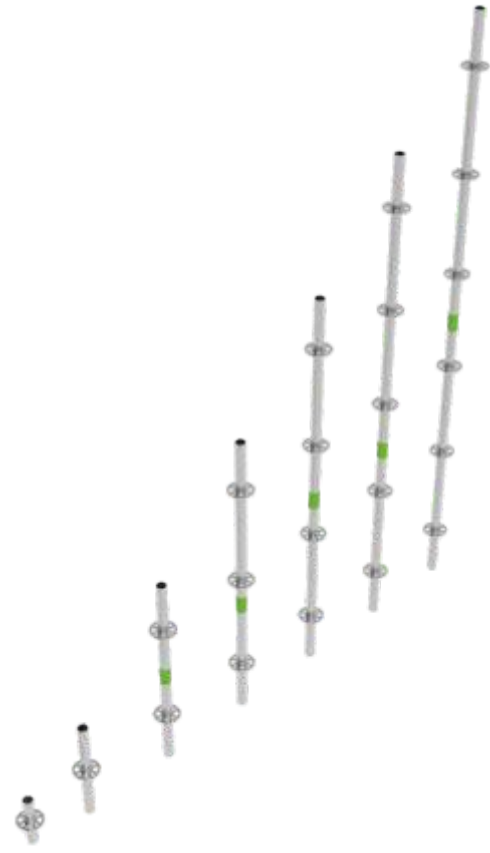
KOD CODE	BOYUT cm SIZE cm	AĞIRLIK kg WEIGHT kg
170102511	025	1,90
170105011	050	2,80
170110021	100	4,80
170115031	150	6,90
170120041	200	8,90
170125051	250	10,90
170130061	300	13,30



**US Dikme - SK**  
US Standard (With Spigot)

**US Dikme - HK**  
US Standard

KOD CODE	BOYUT cm SIZE cm	AĞIRLIK kg WEIGHT kg
170202511	025	1,40
170205011	050	2,20
170210021	100	4,20
170215031	150	6,30
170220041	200	8,30
170225051	250	10,30
170230061	300	12,70





KOD CODE	BOYUT cm SIZE cm	AĞIRLIK kg WEIGHT kg
170804211	042	4,50
170807511	075	7,70
170811111	111	11,90



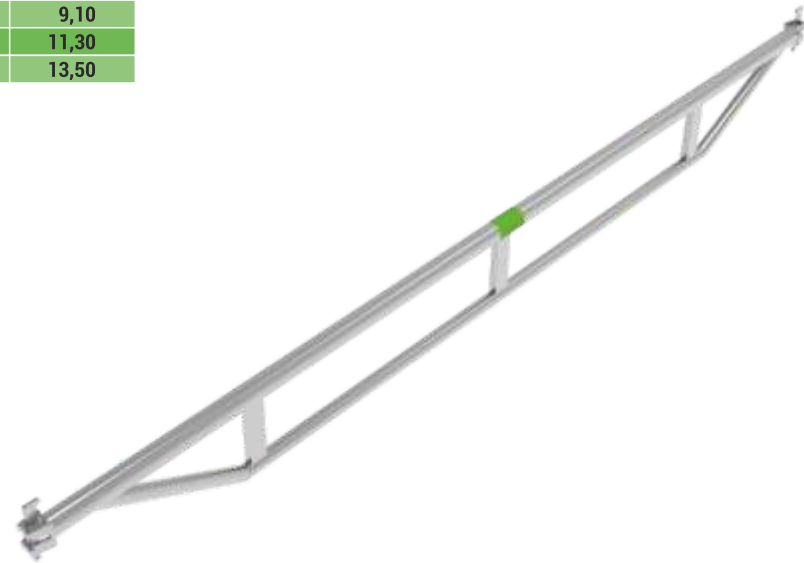
**US Konsol T1**  
US Console T1

KOD CODE	BOYUT cm SIZE cm	AĞIRLIK kg WEIGHT kg
170304201	042	1,90
170307501	075	2,80
170311101	111	3,70
170312501	125	4,00
170313701	137	4,40
170315001	150	4,80
170320001	200	6,20
170325001	250	7,30
170330001	300	9,00



**US Yatay**  
US Ledger

KOD CODE	BOYUT cm SIZE cm	AĞIRLIK kg WEIGHT kg
170413711	137	6,30
170420011	200	9,10
170425011	250	11,30
170430011	300	13,50



**US Takviyeli Yatay - B**  
US Support Ledger - B

KOD CODE	BOYUT cm SIZE cm	AĞIRLIK kg WEIGHT kg
170607511	075*150	5,70
170611111	111*150	6,20
170612511	125*150	6,50
170613711	137*150	6,70
170615011	150*150	6,90
170620011	200*150	7,90
170625011	250*150	8,90
170630011	300*150	10,00
170607521	075*200	6,90
170611121	111*200	7,30
170612521	125*200	7,50
170613721	137*200	7,80
170615021	150*200	8,00
170620021	200*200	8,80
170625021	250*200	9,70
170630021	300*200	10,70

**US Çapraz**  
US Diagonal



**US Alt Çapraz**  
US Base Diagonal

KOD CODE	BOYUT cm SIZE cm	AĞIRLIK kg WEIGHT kg
170707521	075*250	7,50
170711121	111*250	7,80
170712521	125*250	7,90
170713721	137*250	8,10
170715021	150*250	8,30
170720021	200*250	9,00
170725021	250*250	9,90
170730021	300*250	13,00
170720201	200*200	8,00
170730301	300*300	11,80

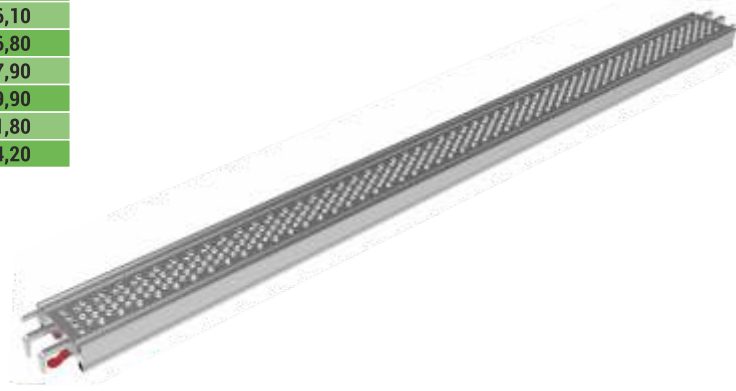


**SS-US Topukluk**  
SS-US Toe Board

KOD CODE	BOYUT cm SIZE cm	AĞIRLIK kg WEIGHT kg
309004207	042	1,00
309007507	075	1,60
309011107	111	2,50
309012507	125	2,70
309013707	137	3,10
309015007	150	3,40
309020007	200	4,50
309025007	250	5,70
309030007	300	6,70



KOD CODE	BOYUT cm SIZE cm	AĞIRLIK kg WEIGHT kg
301007561	075	4,80
301011161	111	6,10
301012561	125	6,80
301015061	150	7,90
301020061	200	9,90
301025061	250	11,80
301030061	300	14,20



**US Çelik Platform 18**  
US Steel Deck 18

KOD CODE	BOYUT cm SIZE cm	AĞIRLIK kg WEIGHT kg
301007571	075	5,20
301011171	111	6,90
301012571	125	7,70
301015071	150	9,00
301020071	200	10,80
301025071	250	13,70
301030071	300	16,40



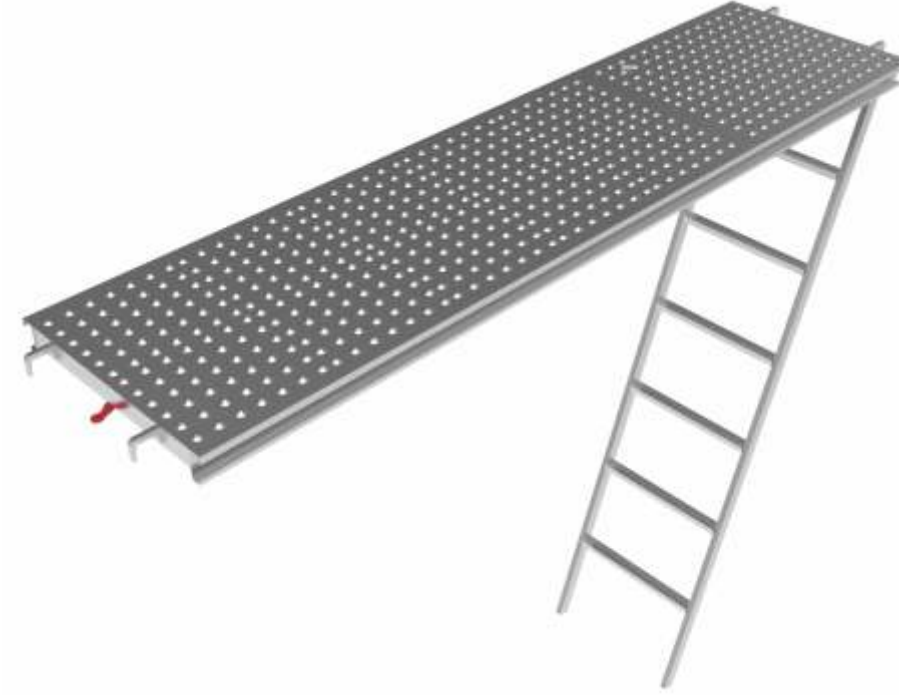
**US Çelik Platform 23**  
US Steel Deck 23

KOD CODE	BOYUT cm SIZE cm	AĞIRLIK kg WEIGHT kg
301007521	075	6,30
301011121	111	7,90
301012521	125	9,50
301015021	150	10,10
301020021	200	13,00
301025021	250	15,90
301030021	300	19,10



**US Çelik Platform 32**  
US Steel Deck 32

**SS-US Çelik Merdivenli Platform 63**  
SS-US Steel Ladder Deck 63



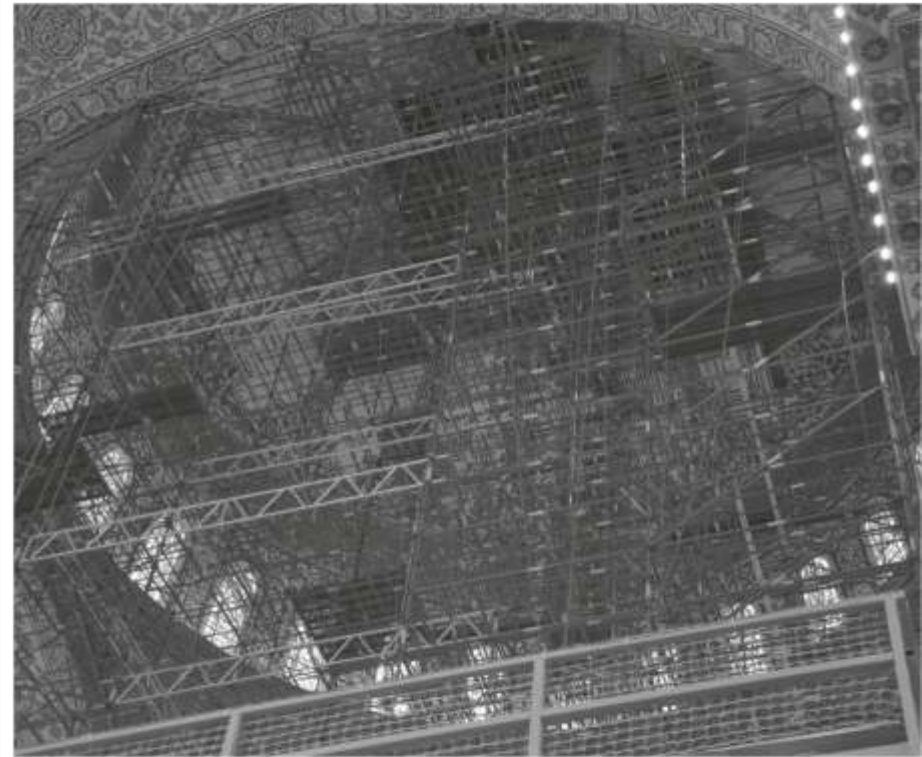
KOD CODE	BOYUT cm SIZE cm	AĞIRLIK kg WEIGHT kg
301112511	125	25,00
301115011	150	28,80
301120011	200	34,70
301125021	250	39,20
301130021	300	45,00

**SS-US Alu Merdivenli Platform 63**  
SS-US Alu Ladder Deck 63

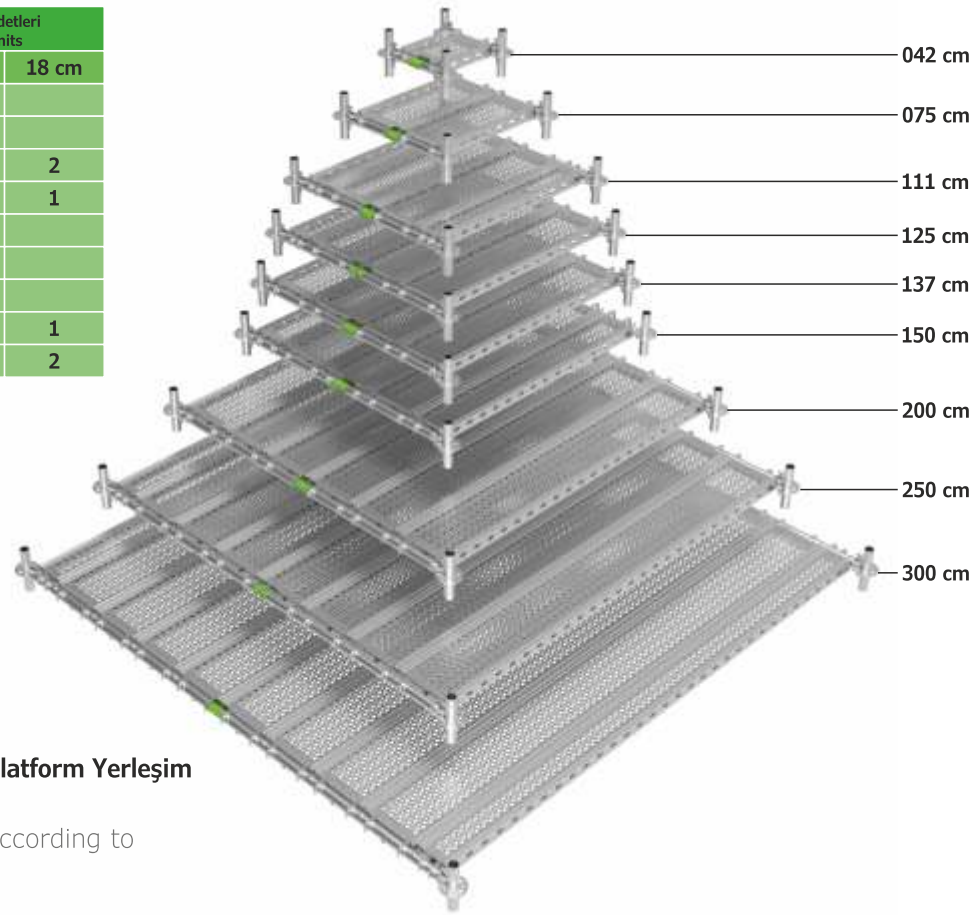


KOD CODE	BOYUT cm SIZE cm	AĞIRLIK kg WEIGHT kg
301112519	125	19,00
301115019	150	20,00
301120019	200	21,00
301125019	250	22,00
301130019	300	25,00

Blue Mosque Project Istanbul



Yatay Bağlantı Ölçüleri Ledger Dimensions	Platform Ebat ve Adetleri Deck Size and Units		
	32 cm	23 cm	18 cm
042 cm	1		
075 cm	2		
111 cm	2		2
125 cm	3		1
137 cm	4		
150 cm	3	2	
200 cm	6		
250 cm	7		1
300 cm	8		2



### US Yatay Boylarına Göre Çelik Platform Yerleşim Planları

Steel Deck Placement Plans According to US Ledger Lengths



### UNISCAFF / Demirci İskelesi

UNISCAFF / Reinforcement Scaffold

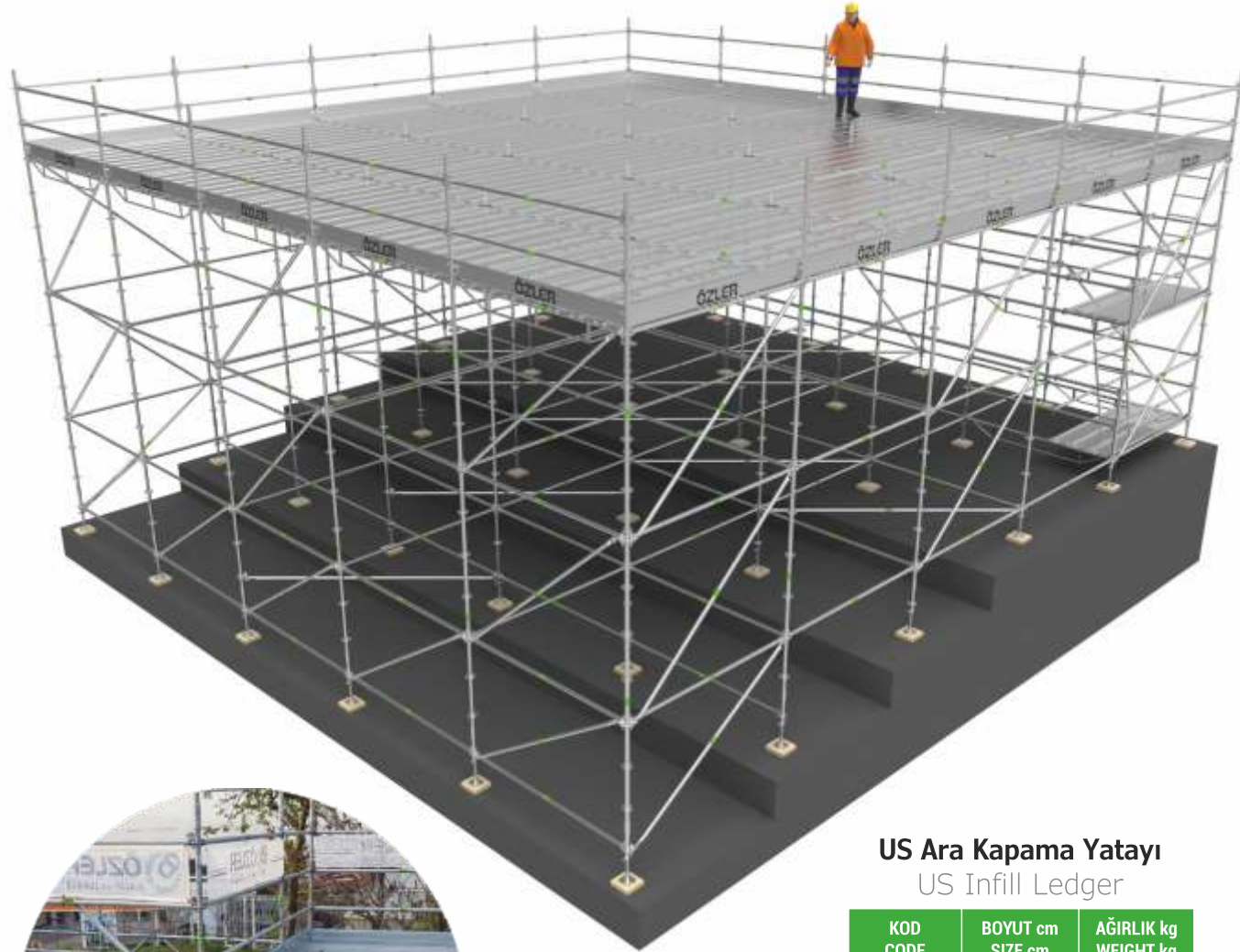


## UNISCAFF / Hacim İskelesi

Sinema salonları, tiyatro salonları, galeri boşlukları, gemi ambar ve tank içleri, endüstriyel tesisler gibi yüksekte ve geniş çalışma alanlarına ihtiyaç duyulan projelerde kullanılır.

## UNISCAFF / Large Area Scaffolding

System used in projects where high and large working areas are needed such as cinema halls, theater halls, mall gallery spaces, shipyard and gas&oil industrial projects.



US Ara Kapama Yatayı  
US Infill Ledger

KOD CODE	BOYUT cm SIZE cm	AĞIRLIK kg WEIGHT kg
170315011	150	9,30
170320011	200	10,80
170325011	250	13,20
170330011	300	16,00



## UNISCAFF / Merdiven Kulesi - Tek Merdivenli

### UNISCAFF / Stairtower - Single Ladder



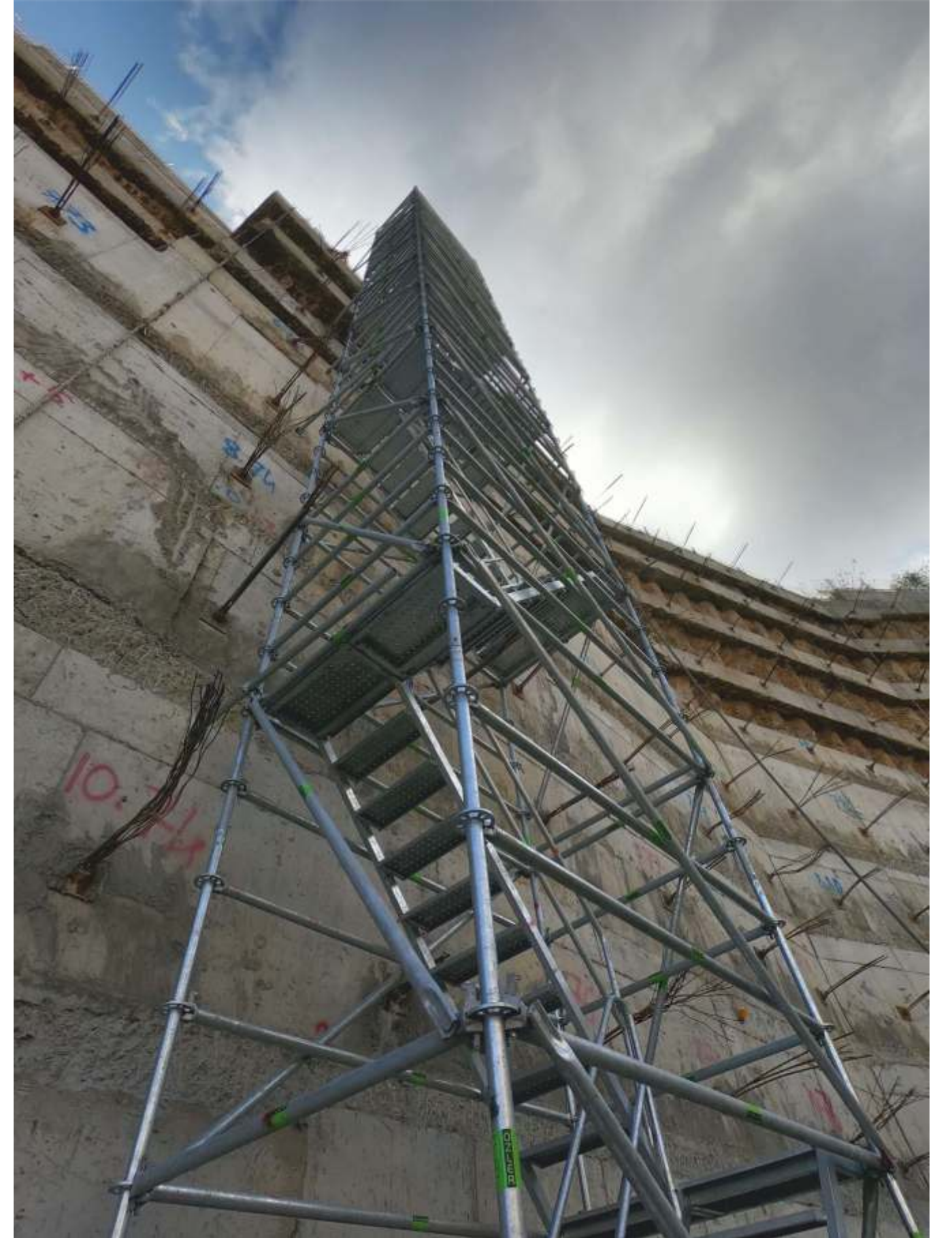
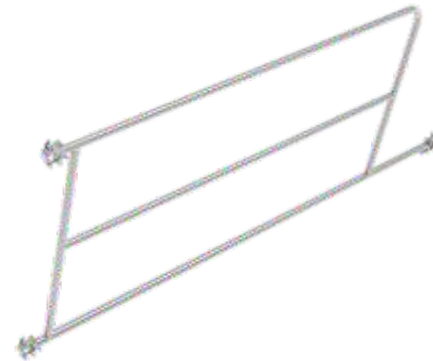
US Z Merdiven + Korkuluk  
US Z Type Ladder + Guard Rail

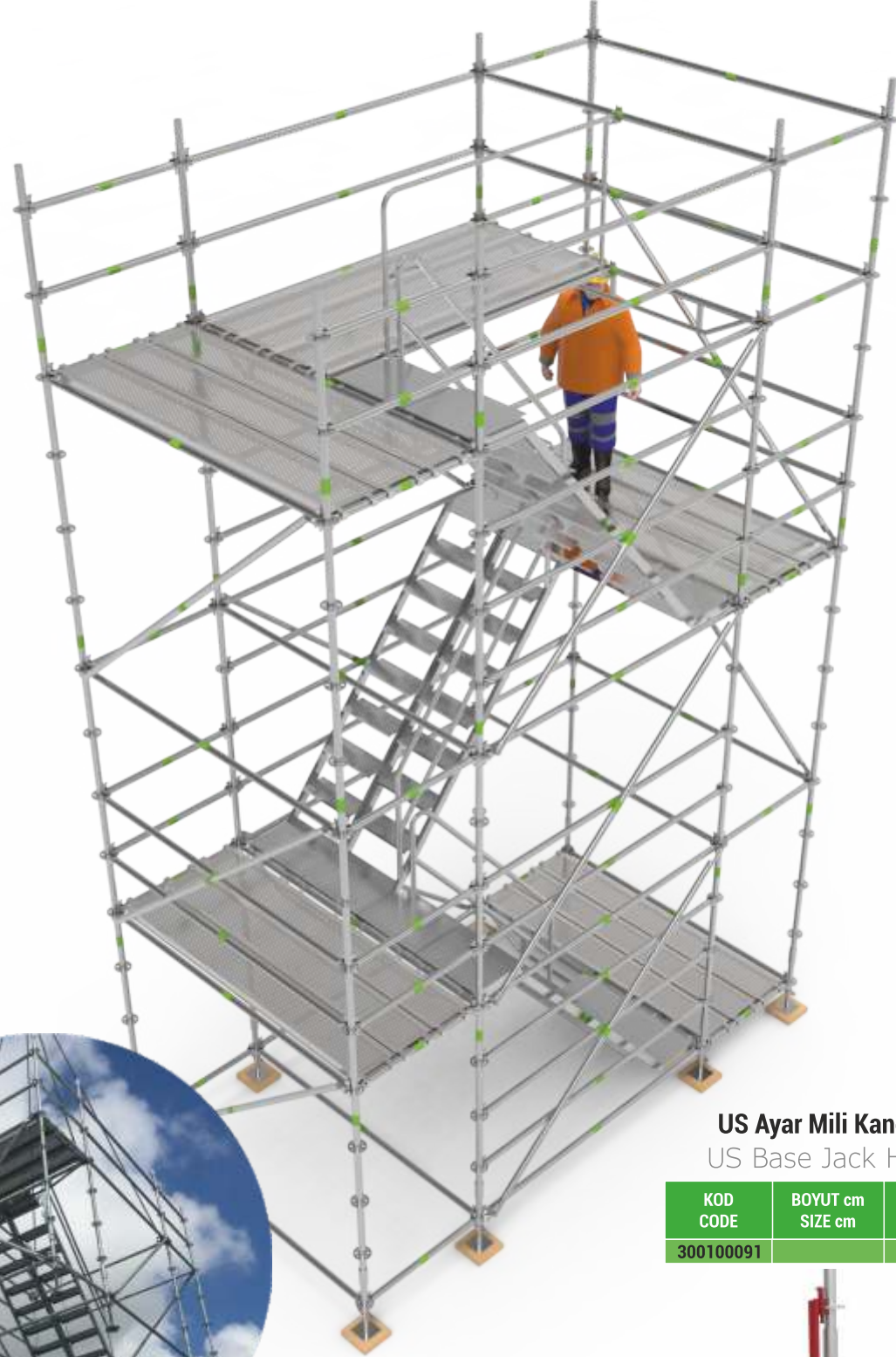
KOD CODE	BOYUT cm SIZE cm	AĞIRLIK kg WEIGHT kg
175825201	058*250*200	50,00
176825201	068*250*200	56,00



Merdiven Kulesi Bitiş Korkuluğu  
Stairtower End Guardrail

KOD CODE	BOYUT cm SIZE cm	AĞIRLIK kg WEIGHT kg
172520101	250*100	13,40



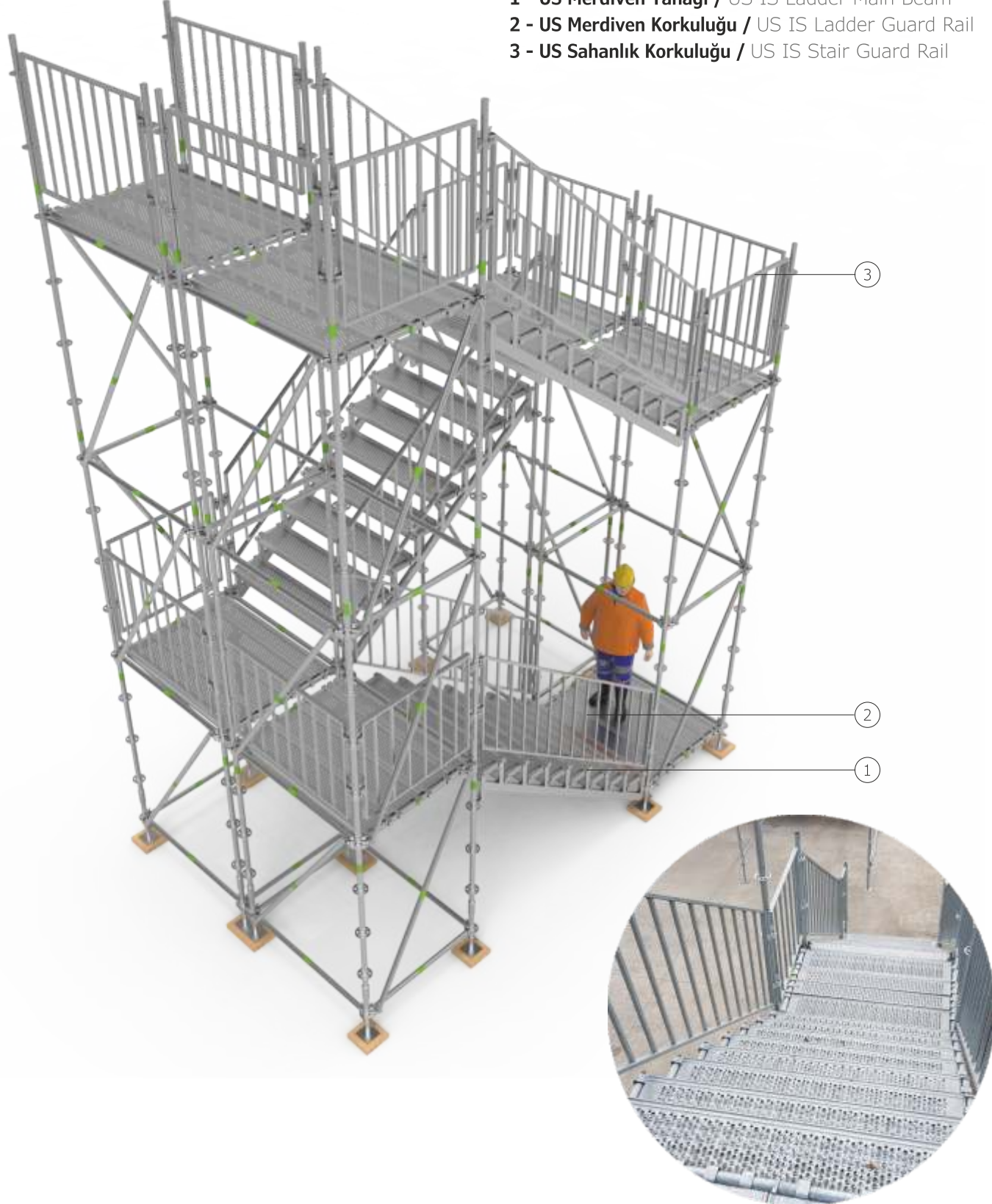
**UNISCAFF / Merdiven Kulesi - Çift Merdivenli**  
**UNISCAFF / Stairtower - Double Ladder****US Ayar Mili Kancası**  
US Base Jack Hook

KOD CODE	BOYUT cm SIZE cm	AĞIRLIK kg WEIGHT kg
300100091		2,00



## UNISCAFF / Merdiven Kulesi - Endüstriyel Tip UNISCAFF / Stairtower - Industrial Type

- 1 - US Merdiven Yanağı / US IS Ladder Main Beam
- 2 - US Merdiven Korkuluğu / US IS Ladder Guard Rail
- 3 - US Sahanlık Korkuluğu / US IS Stair Guard Rail



### US Merdiven Yanağı US IS Ladder Main Beam

KOD CODE	BOYUT cm SIZE cm	AĞIRLIK kg WEIGHT kg
172502001	250*200	28,00

### US Merdiven Korkuluğu US IS Ladder Guard Rail

KOD CODE	BOYUT cm SIZE cm	AĞIRLIK kg WEIGHT kg
172501001	250*100	29,40

### US Sahanlık Korkuluğu US IS Deck Guard Rail

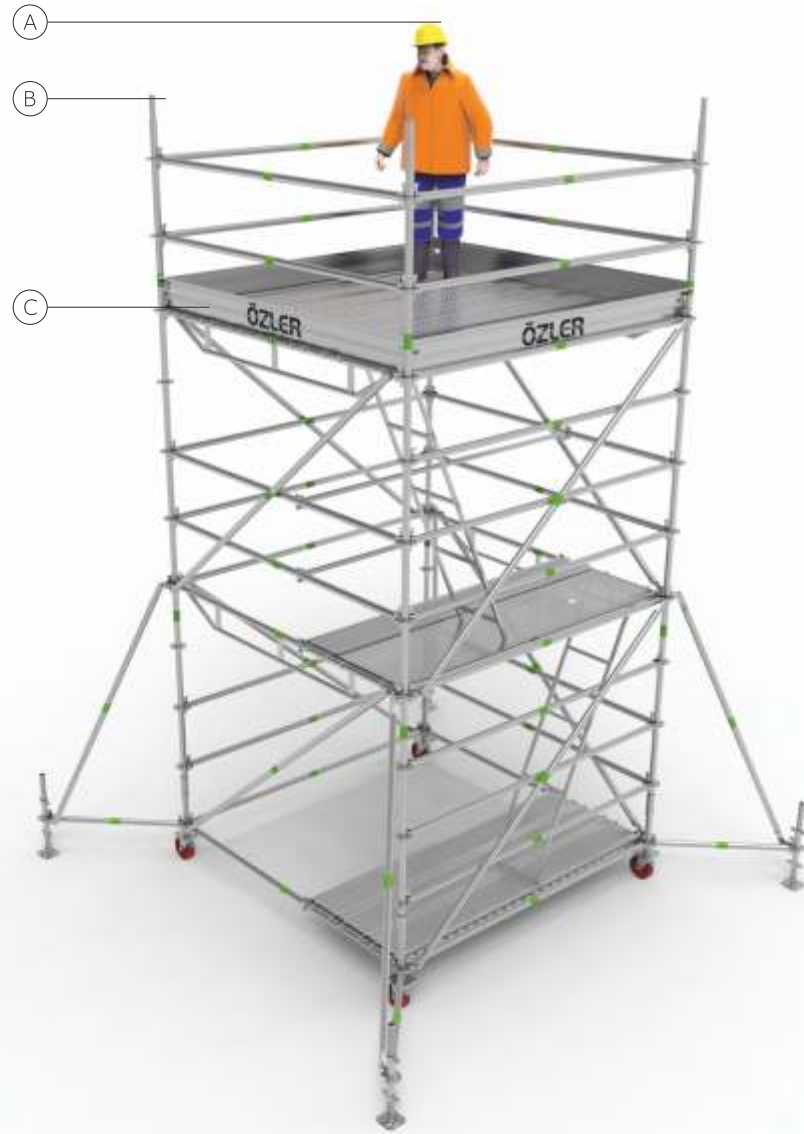
KOD CODE	BOYUT cm SIZE cm	AĞIRLIK kg WEIGHT kg
170751001	075*100	10,80
171251001	125*100	14,80
171501001	150*100	16,90





## UNISCAFF / MOBİL İSKELE

UNISCAFF / Mobil İskele %100 iş güvenliği kurallarını dikkate alarak TS EN 1004 standartlarına uygun olarak dizayn edilmiştir. Zeminde rahat ve güvenli hareket sağlamak için TS EN 1004 standartlarına göre test yapılmış 600 veya 900 KG taşıma kapasiteli frenli tekerlekler kullanılır. Sistem çalışma yüksekliğine göre iç mekanlarda maksimum H=12 mt, dış mekanlarda maksimum H=8 mt olacak şekilde ÖZLER tarafından dizayn edilir.



TS EN 1004 - 3 - 12 - H2 - XXCX  
TS EN 1004 - 3 - 8 - H2 - XXCX

## UNISCAFF / MOBILE SCAFFOLDING TOWER

UNISCAFF / Mobile Tower is designed in accordance with TS EN 1004 standards with %100 safety rules. In the ground, braked wheels with a carrying capacity of 600 or 900 KG tested according to TS EN 1004 standards are used for safety and comfort. The system is designed by ÖZLER to be maximum H = 12 mt indoors and maximum H = 8 mt outdoors according to your working height.

**US Mobil Başlangıç Ayağı - TS**  
US Mobile Tower Base Transom - TS

KOD CODE	BOYUT cm SIZE cm	AĞIRLIK kg WEIGHT kg
171002251		2,90



**US Frenli Tekerlek Aparatı - K**  
US Braked Wheel Coupler - K

KOD CODE	BOYUT cm SIZE cm	AĞIRLIK kg WEIGHT kg
171001151		1,80



**US Frenli Tekerlek**  
US Braked Wheel

KOD CODE	BOYUT cm SIZE cm	AĞIRLIK kg WEIGHT kg
171000153	600	4,40
171000163	900	7,20



**US Kelepçeli Yatay**  
US Coupler Ledger

KOD CODE	BOYUT cm SIZE cm	AĞIRLIK kg WEIGHT kg
170525001	250	7,90



**US Destek Ayağı**  
US Support Leg

KOD CODE	BOYUT cm SIZE cm	AĞIRLIK kg WEIGHT kg
171007501		6,40



**Alt Ayar Mili Ø38 + Somun**  
Base Jack Ø38 + Nut

KOD CODE	BOYUT cm SIZE cm	AĞIRLIK kg WEIGHT kg
300102011	070	3,80
300103011	100	4,70



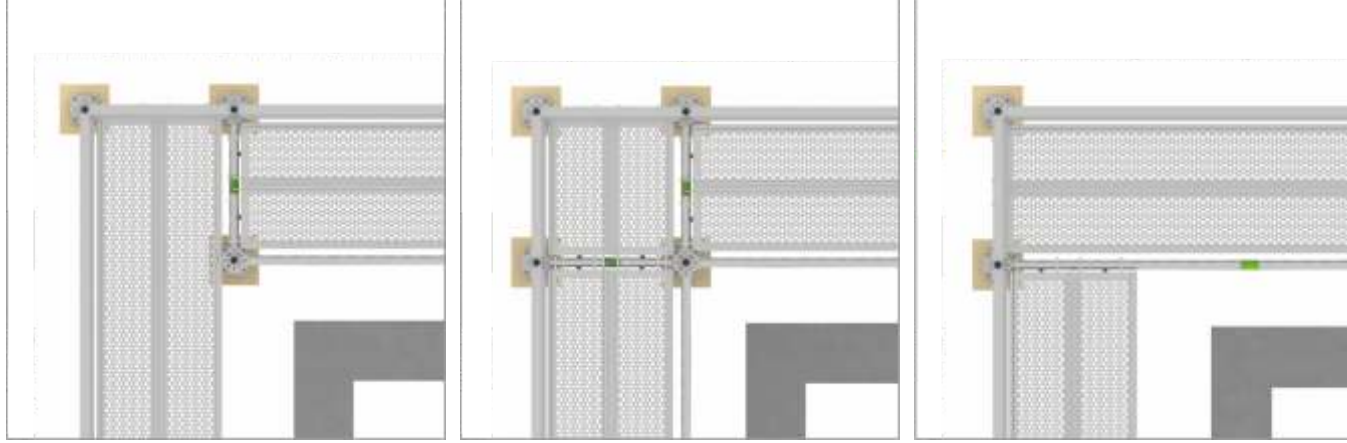
A - Çalışma Yüksekliği / Working Height - cm	385	400	435	450	585	600	635
B - İskele Yüksekliği / Scaffold Height - cm	310	325	360	375	510	525	560
C - Ayak Basma Yüksekliği / Footing Height - cm	185	200	235	250	385	400	435

Çalışma Alanı Working Area	075*250	B60751851	K60752001	B60752351	K60752501	B60753851	K60754001	B60754351
	111*250	B61111851	K61112001	B61112351	K61112501	B61113851	K61114001	B61114351
	137*250	B61371851	K61372001	B61372351	K61372501	B61373851	K61374001	B61374351
	200*250	B62001851	K62002001	B62002351	K62002501	B62003851	K62004001	B62004351
	250*250	—	—	—	—	B62503851	K62504001	B62504351
	300*300	—	—	—	—	—	—	—

650	785	800	835	850	985	1000	1035	1050	1185	1200	1235	1250
575	710	725	760	775	910	925	960	975	1110	1125	1160	1175
450	585	600	635	650	785	800	835	850	985	1000	1035	1050

K60754501	—	—	—	—	—	—	—	—	—	—	—	—
K61114501	B91115851	K91116001	B91116351	K91116501	—	—	—	—	—	—	—	—
K61374501	B91375851	K91376001	B91376351	K91376501	—	—	—	—	—	—	—	—
K62004501	B92005851	K92006001	B92006351	K92006501	B92007851	K92008001	B92008351	K92008501	—	—	—	—
K62504501	B92505851	K92506001	B92506351	K92506501	B92507851	K92508001	B92508351	K92508501	B92509851	K92510001	B92510351	K92510501
—	—	—	—	—	—	—	—	—	B93009851	K93010001	B93010351	K93010501

## UNISCAFF Köşe Çözümleri / UNISCAFF Corner Solutions



## UNISCAFF Konsol Çözümleri / UNISCAFF Console Solutions



**US Ara Yatay UU**  
US Intermediate Ledger UU

KOD CODE	BOYUT cm SIZE cm	AĞIRLIK kg WEIGHT kg
170306521	065	2,50
170309521	095	3,40
170312521	125	4,20
170315521	155	5,10

**US Ara Yatay UC**  
US Intermediate Ledger UC

KOD CODE	BOYUT cm SIZE cm	AĞIRLIK kg WEIGHT kg
170306531	065	2,60
170309531	095	3,50
170312531	125	4,30
170315531	155	5,20

**Ara Kapama Platformu 30**  
US Infill Deck 30

KOD CODE	BOYUT cm SIZE cm	AĞIRLIK kg WEIGHT kg
300301001	100	6,60
300301501	150	9,00
300302001	200	11,70
300302501	250	14,50



**SS-US Üçgen Köşe Platformu**  
SS-US Triangle Deck

KOD CODE	BOYUT cm SIZE cm	AĞIRLIK kg WEIGHT kg
301000401	040	4,50
301000651	065	7,90



**SS-US Açılı Köşe Platformu**  
SS-US Corner Deck

KOD CODE	BOYUT cm SIZE cm	AĞIRLIK kg WEIGHT kg
301001251	125	8,75
301001851	185	12,20
301002501	250	15,60
301003101	310	18,90
301003751	375	22,30

Tüpraş  
Refinery  
Project  
İzmit





**UNISCAFF / Pipe Rack****Industrial  
Solutions****Girder Kelepçe**

Girder Coupler

KOD CODE	BOYUT cm SIZE cm	AĞIRLIK kg WEIGHT kg
301500013		1,50

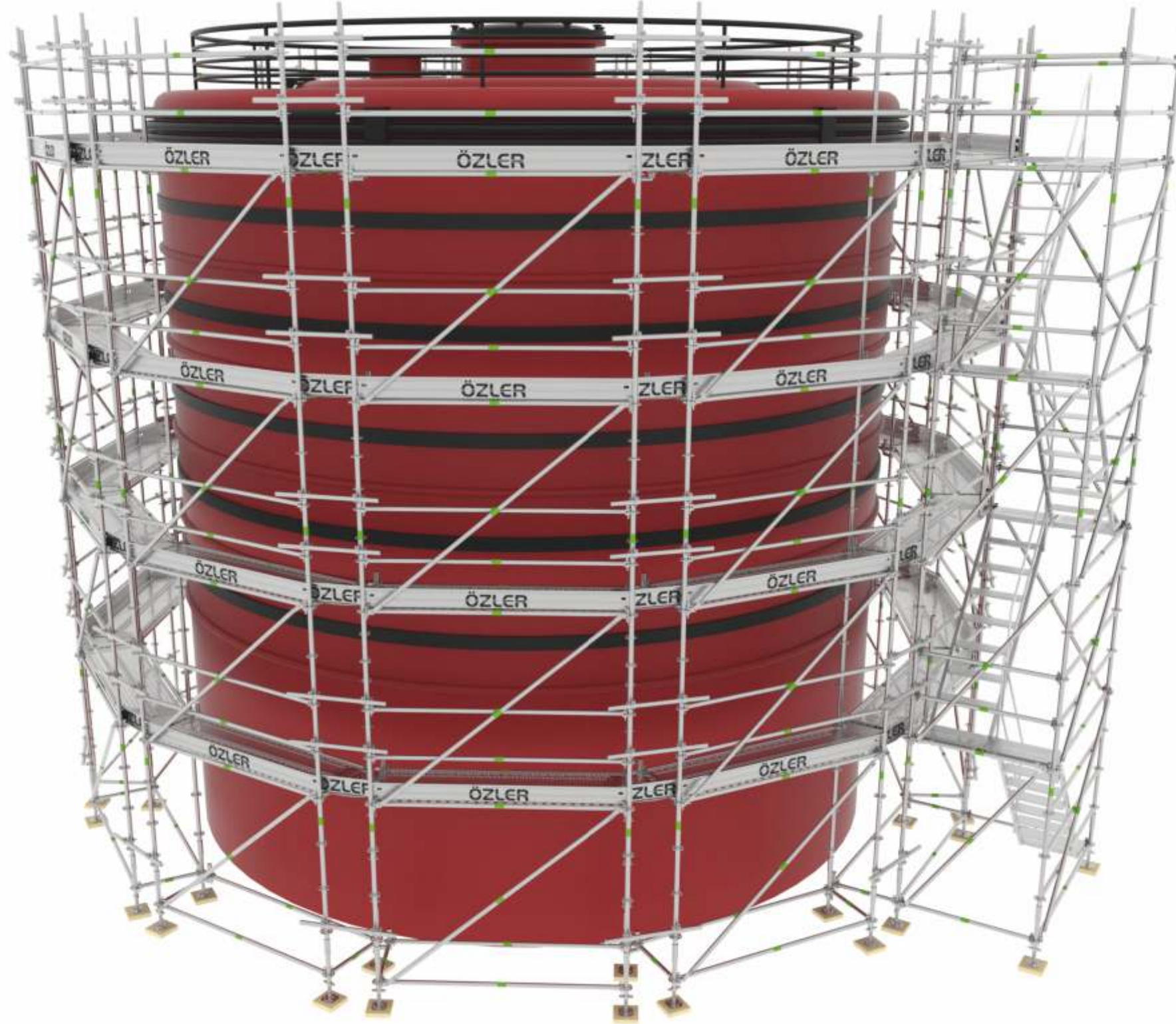


## UNISCAFF / Dairesel Çözümler

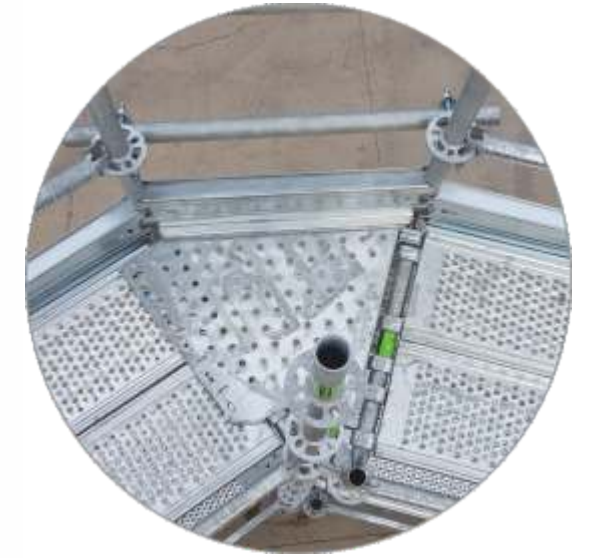
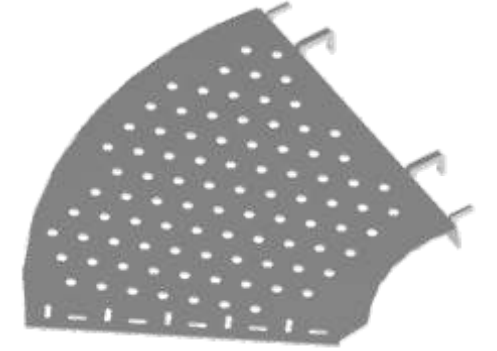
## UNISCAFF / Circular Solutions

US Kelepçeli L Adaptör  
US Coupler L Connector

KOD CODE	BOYUT cm SIZE cm	AĞIRLIK kg WEIGHT kg
171002511		2,40

Ayarlı Köşe Dönüş Platformu  
Adjustable Corner Deck

KOD CODE	BOYUT cm SIZE cm	AĞIRLIK kg WEIGHT kg
301000011	070	11,50



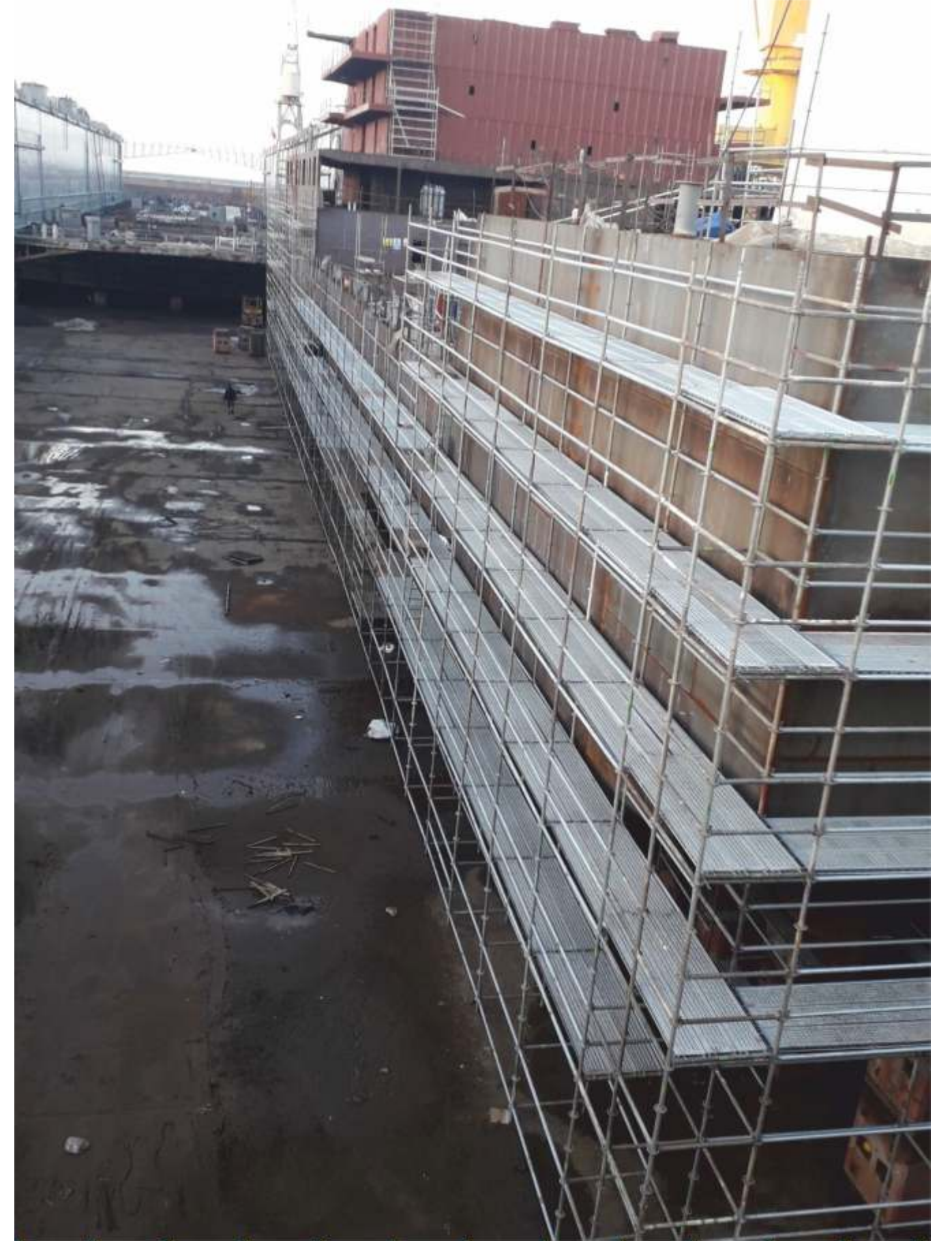


## UNISCAFF / Tersane İskele Çözümleri UNISCAFF / Shipyard Scaffolding Solutions

### Mafsallı Alt Ayar Mili Ø38

Articulated Base Jack Ø38

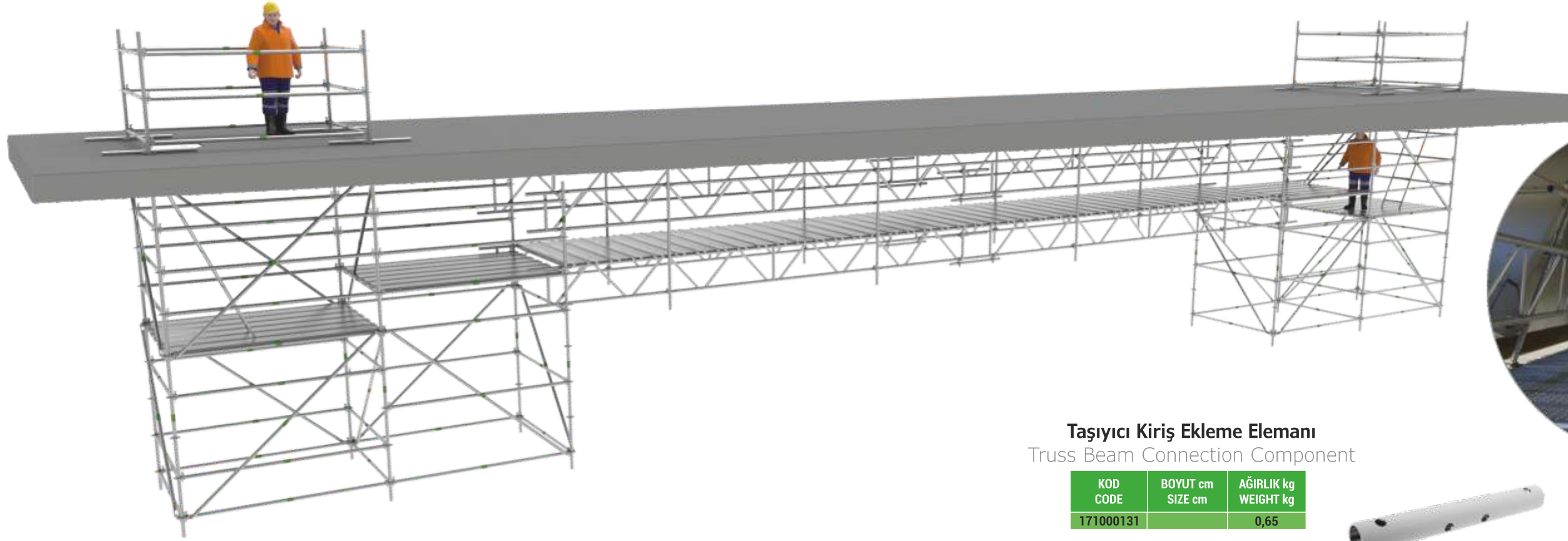
KOD CODE	BOYUT cm SIZE cm	AĞIRLIK kg WEIGHT kg
300101023	050	4,20
300102023	070	5,30
300103023	100	6,40





**UNISCAFF / Askı İskele**

**UNISCAFF / Hanging Scaffolding**



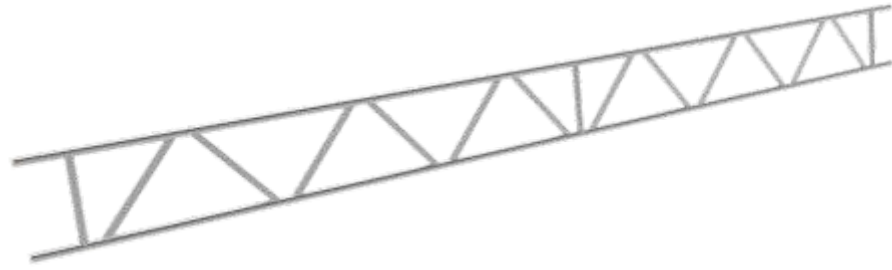
**Taşıyıcı Kiriş Ekleme Elemanı**  
Truss Beam Connection Component

KOD CODE	BOYUT cm SIZE cm	AĞIRLIK kg WEIGHT kg
171000131		0,65



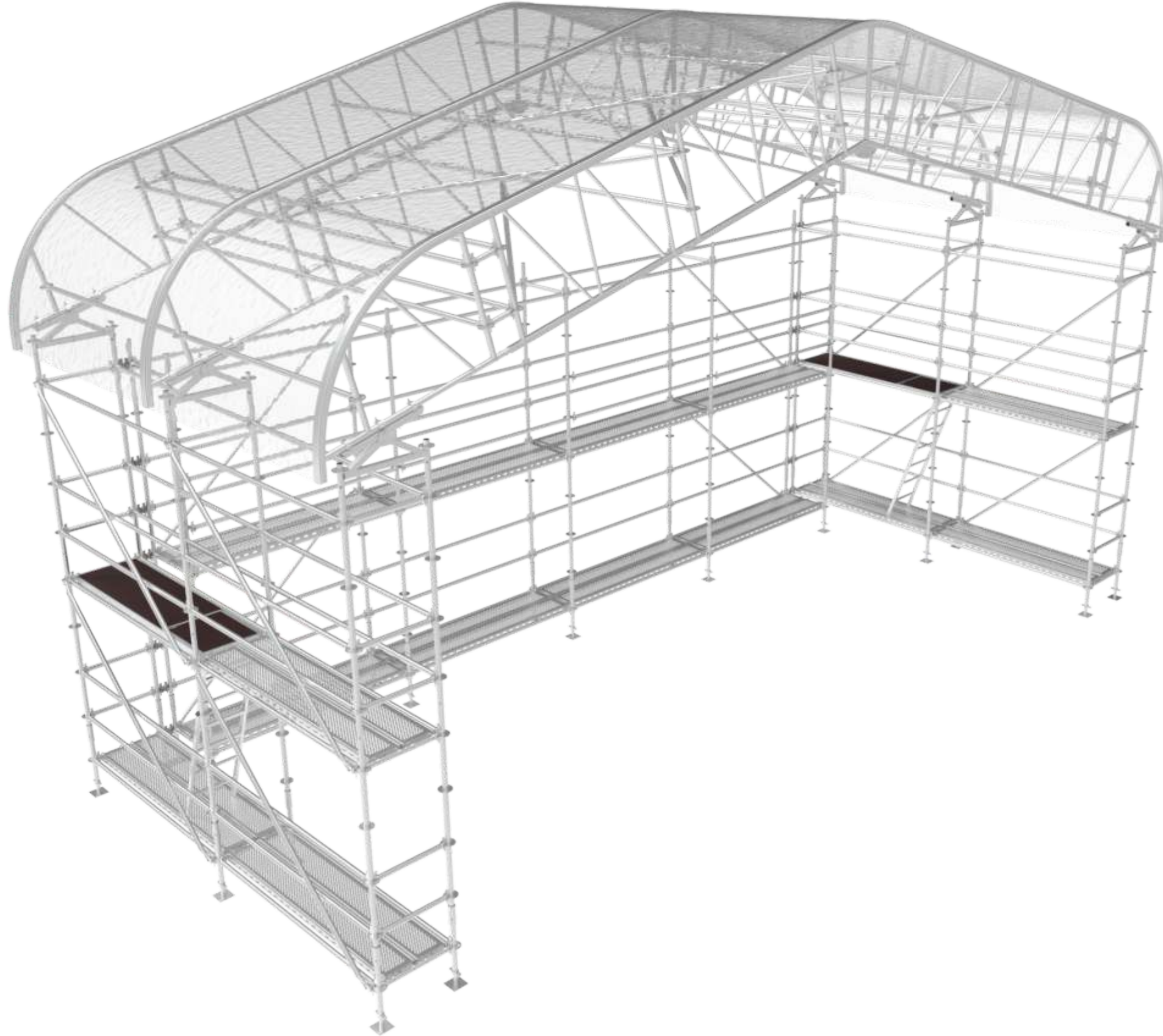
**Alüminyum Taşıyıcı Kiriş**  
Aluminum Truss Beam

KOD CODE	BOYUT cm SIZE cm	AĞIRLIK kg WEIGHT kg
301635009	350	13,80
301645009	450	18,30
301655009	550	22,60
301665009	650	25,00
301675009	750	26,40



## UNISCAFF EVENT

### Çatı Çözümleri / Roof Solutions



### Çatı Bitiş Kirişi 15D

Roof End Beam 15D

KOD CODE	BOYUT cm SIZE cm	AĞIRLIK kg WEIGHT kg
182015D01		13,35



### Çatı Bağlantı 75

Roof Connector 75

KOD CODE	BOYUT cm SIZE cm	AĞIRLIK kg WEIGHT kg
182307501		17,00



### Çatı Merkez Kirişi 15D

Roof Intermediate Beam 15D

KOD CODE	BOYUT cm SIZE cm	AĞIRLIK kg WEIGHT kg
182115D01		22,20



### Çatı Kirişi

Roof Beam

KOD CODE	BOYUT cm SIZE cm	AĞIRLIK kg WEIGHT kg
182220001	200	30,60
182250001	250	38,00



### Çatı Kiriş Ekleme Elemanı

Roof Beam Connection Component

KOD CODE	BOYUT cm SIZE cm	AĞIRLIK kg WEIGHT kg
182404001		1,00

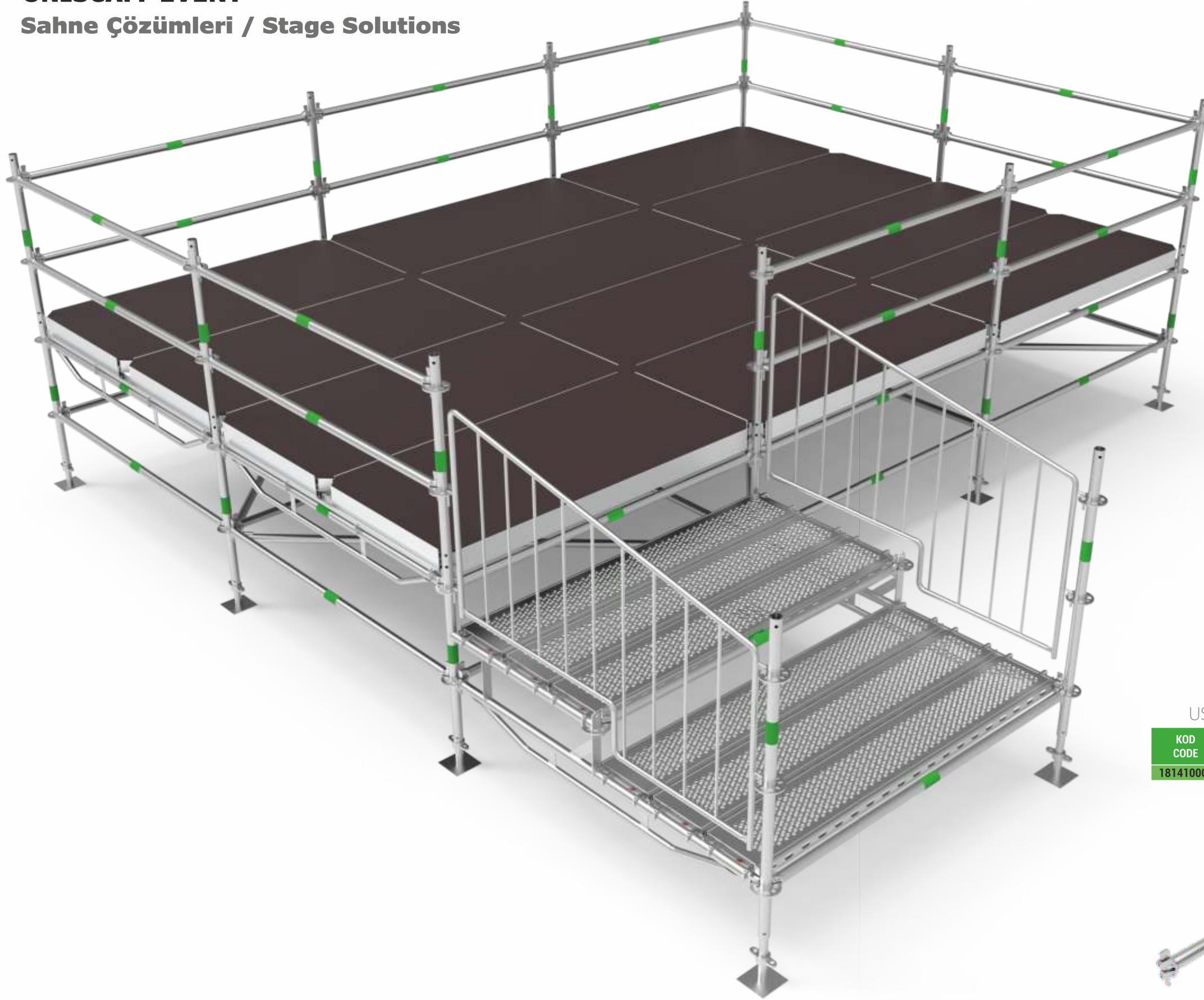


### US Yatay

US Ledger

KOD CODE	BOYUT cm SIZE cm	AĞIRLIK kg WEIGHT kg
182503001	30	1,64



**UNISCAFF EVENT****Sahne Çözümleri / Stage Solutions****US Event Panel**

## US Event Panel

KOD CODE	BOYUT cm SIZE cm	AĞIRLIK kg WEIGHT kg
181310109	100*100	19,80
181310209	100*200	38,00

**US Event Panel Kirişi**

## US Event Panel Beam

KOD CODE	BOYUT cm SIZE cm	AĞIRLIK kg WEIGHT kg
181210001	100	7,90
181220001	200	15,80

**US Event Yatay**

## US Event Ledger

KOD CODE	BOYUT cm SIZE cm	AĞIRLIK kg WEIGHT kg
181410001	100	3,50

**US Event Alt Çapraz**

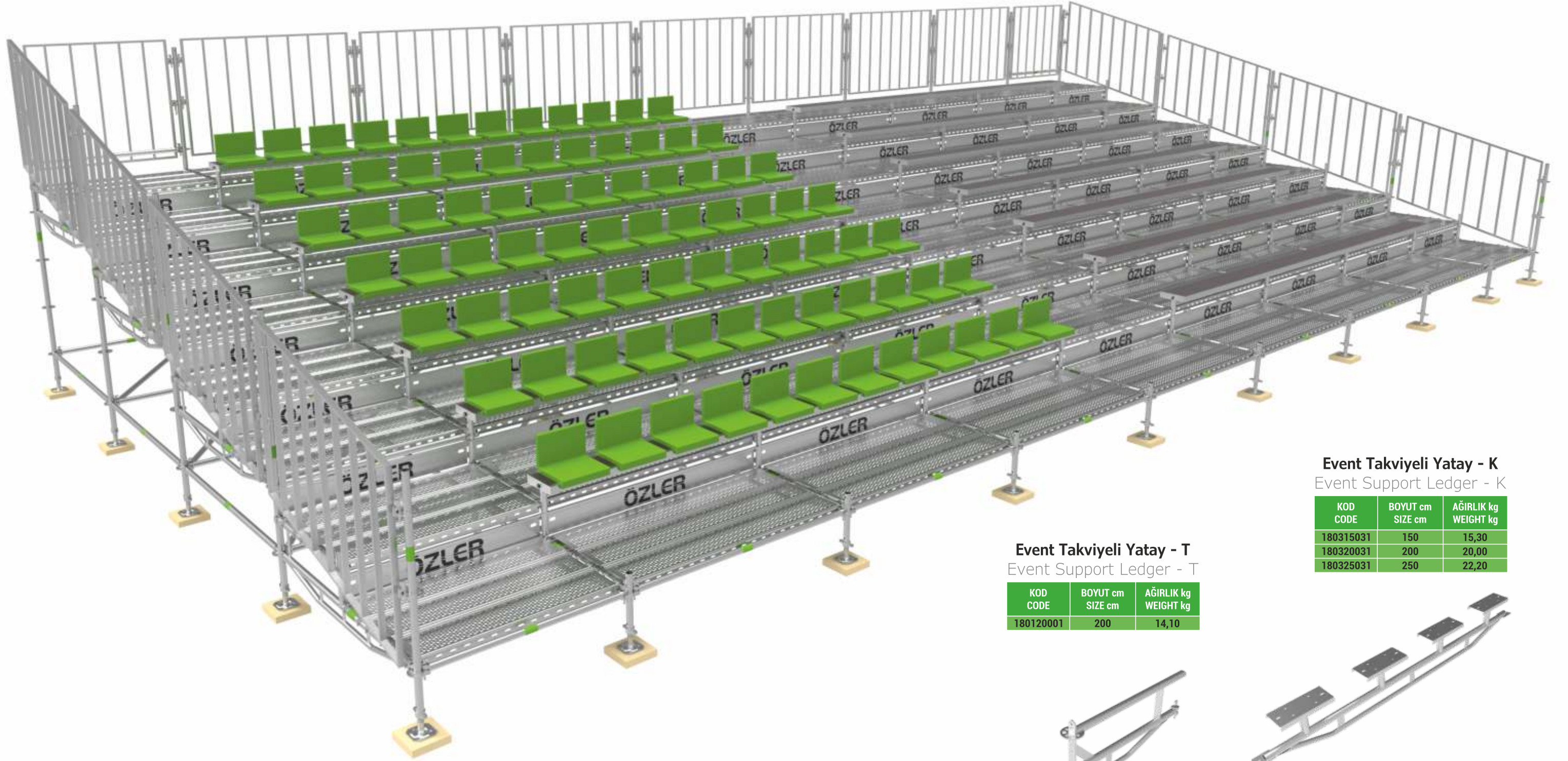
## US Event Base Diagonal

KOD CODE	BOYUT cm SIZE cm	AĞIRLIK kg WEIGHT kg
181110201	100*200	6,60
181120201	200*200	8,30



## UNISCAFF EVENT

## Tribün Çözümleri / Tribune Solutions



Event Takviyeli Yatay - K  
Event Support Ledger - K

KOD CODE	BOYUT cm SIZE cm	AĞIRLIK kg WEIGHT kg
180315031	150	15,30
180320031	200	20,00
180325031	250	22,20

Event Takviyeli Yatay - T  
Event Support Ledger - T

KOD CODE	BOYUT cm SIZE cm	AĞIRLIK kg WEIGHT kg
180120001	200	14,10



**UNISCAFF / Ağır Yük Taşıyıcı İskele**

Ağır yük taşıyıcı iskelesi TS EN 12813 standartlarına uygun olarak dizayn edilmiştir. Trafığın aksatılmadan yapılması gereken üst geçit imalatları ve standart taşıyıcı iskelelerin kapasitelerinin yetersiz kaldığı projelerde kullanılır.

**UNISCAFF / Heavy Duty Shoring Scaffolding**

Heavy duty shoring scaffolding is designed in accordance with TS EN 12813 standards. System is used in projects overpass productions that need to be done without interruption of traffic and projects where the capacity of standard shoring scaffolds are insufficient.

**US Ağır Yük Üst Ayar Mili**  
US Heavy Duty Head Jack

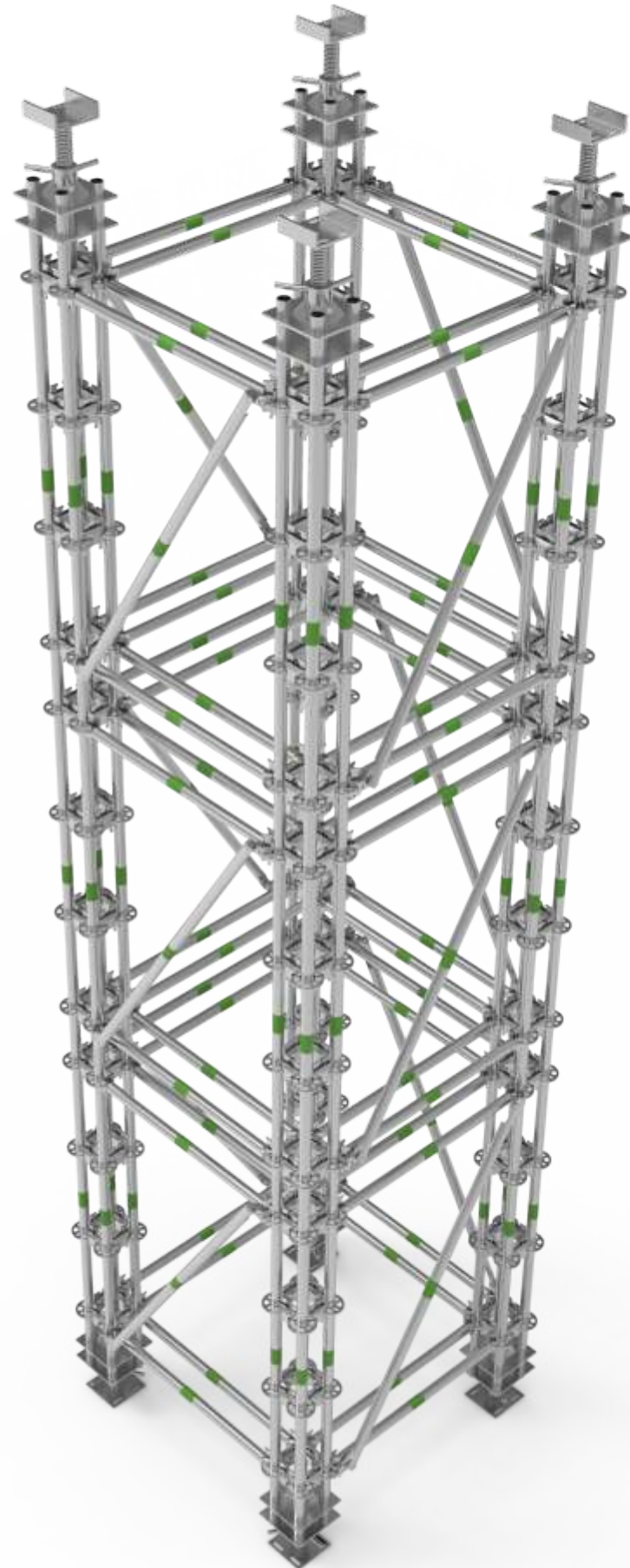
KOD CODE	BOYUT cm SIZE cm	AĞIRLIK kg WEIGHT kg
173000101		33,00

**Çift Kamalı Kurtağzı**  
Twin Wedge Head

KOD CODE	BOYUT cm SIZE cm	AĞIRLIK kg WEIGHT kg
301600003		1,10

**US Ağır Yük Alt Ayar Mili**  
US Heavy Duty Base Jack

KOD CODE	BOYUT cm SIZE cm	AĞIRLIK kg WEIGHT kg
173000201		28,00



KOD CODE	BOYUT cm SIZE cm	AĞIRLIK kg WEIGHT kg
301515001	015	0,80
301520001	020	1,10
301530001	030	1,30
301540001	040	1,70
301560001	060	2,40
301580001	080	2,90
301510001	100	3,50



**Boru Dayama Ø48**  
Wall Tie Ø48

KOD CODE	BOYUT cm SIZE cm	AĞIRLIK kg WEIGHT kg
301210001	100	3,20
301215001	150	4,80
301220001	200	6,40
301225001	250	8,00
301230001	300	9,60
301235001	350	11,20
301240001	400	12,80
301245001	450	14,40
301250001	500	16,00
301255001	550	17,60
301260001	600	19,20



**Boru Ø48\*3,0**  
Tube Ø48\*3,0

KOD CODE	BOYUT cm SIZE cm	AĞIRLIK kg WEIGHT kg
H115T12170	017	0,20
H115T12230	023	0,25



**Halkalı Tij**  
Ringed Rod

KOD CODE	BOYUT mm SIZE mm	AĞIRLIK kg WEIGHT kg
H115D12000	12*16*50	0,02



**Çakmalı Dübel**  
Steel Dowel

KOD CODE	BOYUT mm SIZE mm	AĞIRLIK kg WEIGHT kg
H115D14000	14*70	0,01



**Plastik İskele Dübeli**  
Plastic Dowel

KOD CODE	BOYUT mm SIZE mm	AĞIRLIK kg WEIGHT kg
H115V12120	12*120	0,20
H115V12190	12*190	0,25



**Halkalı İskele Vidası**  
Scaffold Eyebolt

KOD CODE	BOYUT cm SIZE cm	AĞIRLIK kg WEIGHT kg
102101001	008*020	1,70



**Payanda Tabanı Tekli**  
Base Plate Single

KOD CODE	BOYUT cm SIZE cm	AĞIRLIK kg WEIGHT kg
171002501		1,80



**US Kelepçeli Adaptör**  
US Coupler Connector

KOD CODE	BOYUT cm SIZE cm	AĞIRLIK kg WEIGHT kg
171002521		1,80



**US U Adaptör**  
US U Connector

KOD CODE	BOYUT mm SIZE mm	AĞIRLIK kg WEIGHT kg
H115P10065	10*65	0,06
H115P16080	16*80	0,15



**Pim ve Kopilya**  
Pin and Split Pin

KOD CODE	BOYUT mm SIZE mm	AĞIRLIK kg WEIGHT kg
H115V12080	12*80	0,07
H115V14080	14*080	0,10
H115V14110	14*110	0,15



**Zemin Ankraj Vidası Multi-Monti**  
Multi-Monti Screw

KOD CODE	BOYUT In SIZE In	AĞIRLIK kg WEIGHT kg
301302013	1,5*1,5	1,00



**Sabit Kelepçe**  
Fixed Coupler

KOD CODE	BOYUT In SIZE In	AĞIRLIK kg WEIGHT kg
301302023	1,5*1,5	1,00



**Hareketli Kelepçe**  
Swivel Coupler

KOD CODE	BOYUT In SIZE In	AĞIRLIK kg WEIGHT kg
301500023	1,5*1,5	1,00



**Sleeve Kelepçe**  
Sleeve Coupler

KOD CODE	BOYUT In SIZE In	AĞIRLIK kg WEIGHT kg
301500033	1,5	0,60



**Putlog Kelepçe**  
Putlog Coupler

KOD CODE	BOYUT In SIZE In	AĞIRLIK kg WEIGHT kg
301500043	1,5	0,70



**Topukluk Kelepçe**  
Toe Board Coupler

KOD CODE	BOYUT In SIZE In	AĞIRLIK kg WEIGHT kg
991928001	1,5	1,10



**US Kelepçeli Flanş**  
US Coupler & Flanged

KOD CODE	BOYUT cm SIZE cm	AĞIRLIK kg WEIGHT kg
171002523		1,00



**Plakalı Kurtağzı**  
Ledger End + Plate

KOD CODE	BOYUT In SIZE In	AĞIRLIK kg WEIGHT kg
171002533	1,5	1,10



**Plakalı Tekli Kelepçe**  
Single Coupler + Plate

KOD CODE	BOYUT In SIZE In	AĞIRLIK kg WEIGHT kg
301800013	1,5*1,5	1,30



**Taşıyıcı Kiriş Kelepçe**  
Truss Beam Coupler

KOD CODE	BOYUT In SIZE In	AĞIRLIK kg WEIGHT kg
301900013	1,5	1,00



**Sabit Kurtağzı Kelepçe**  
Fixed Ledger End + Coupler

KOD CODE	BOYUT In SIZE In	AĞIRLIK kg WEIGHT kg
301900023	1,5	1,10



**Hareketli Kurtağzı Kelepçe**  
Swivel Ledger End + Coupler

KOD CODE	BOYUT In SIZE In	AĞIRLIK kg WEIGHT kg
302000013	1,5	0,80



**Yatay Ekleme Kelepçe**  
Ledger Joint Coupler